

# KARTA EWIDENCYJNA ZABYTKU NIEMUCHOMEGO NIEWPISANEGO DO REJESTRU ZABYTKÓW

1. Nazwa

Obszar ochrony archeologicznej grodziska - wieży

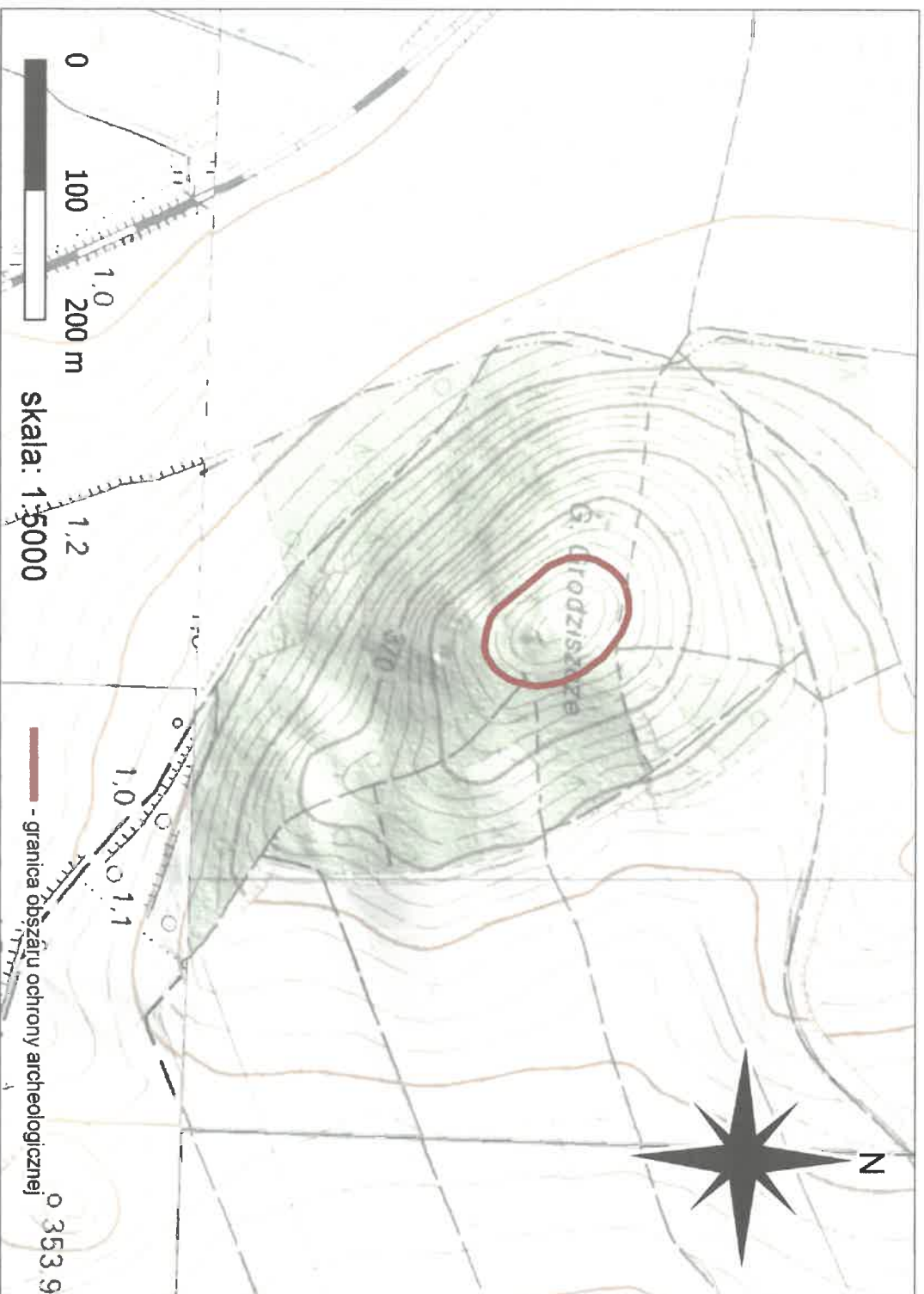
2. Czas powstania

XIII/XIV w. (?)

3. Miejscowość

**BOŻKÓW**

9. Materiały graficzne



4. Adres (ulica, nr posesji).

**Szczytowa część wzgórza  
Grodziszczę**

5. Przynależność administracyjna

województwo **DOLNOŚLĄSKIE**  
powiat **KŁODZKI**

Gmina **NOWA RUDA**

6. Współrzędne geograficzne

**N: 50°30'07.37" E: 16°33'25.10"**

7. Użytkowanie obecne.

**leśnictwo**

8. Stan zachowania.

**4**

**Nazwy:** Ruinenberg, Zwaliska, Grodziszczce

**Historia:** Wzgórze o wysokości 396,6 m n.p.m. znajdujące się ok 1 km na zachód od wsi Bożków. Na szczycie znajdują się ruiny zamczku z wieżą wybudowane w 1813 r. przez hr. von Magnisa z Bożkowa. Zbudowana z kamienia czterokondygnacyjna wieża o wysokości ok. 20 m. wraz z przylegającym niewielkim budynkiem w którym serwowano posiłki z założenia pełniła funkcję „romantycznej ruiny” nazywanej *Eckertsturm*. W XIX i 1 poł. XX wieku służyła jako atrakcja turystyczna i punkt widokowy na okolicę. Prowadziły do niej dwie drogi od S i N. Po 1945 roku nie używana wieża popadła w prawdziwą ruinę.

Na szczycie zlokalizowane zostało stanowisko archeologiczne Bożków st. 12 (AZP 93-24/1), gródek stożkowaty(?) i ruiny wieży z XIII/XIV w (?). Wpisane do rejestru zabytków pod nr 173/Arch z dnia 1965-12-06 jako grodzisko z okresu średniowiecza. W archiwum MA we Wrocławiu na mapie nr 3244 na szczycie oznaczono gródek stożkowaty wraz z wieżą z okresu średniowiecza(?). Badania AZP w 1985 roku nie potwierdziły istnienia grodziska. Partia szczytowa wzgórza do poł XX w. była zagospodarowana i ewentualne pozostałości wcześniejszego grodziska mogły zostać zatarte.

**Istniejące zagrożenia:** inwestycje wymagające prac ziemnych. Dalsza degradacja ruin. Gospodarka leśna/ wycinka.

**Postulaty konserwatorskie:**

Wskazane przeprowadzenie badań sondażowych, w przypadku wyniku negatywnego wykreślenie z rejestru zabytków.

**Źródła:**

- Słownik geografii turystycznej Sudetów, t. 11, Góry Sowie, Wzgórze Włodzickie, M. Staff [red.], Wrocław 1995 (2015), wydawnictwo I-Bis;
- Gmina Nowa Ruda pow. Kłodzki studium środowiska kulturowego, praca zbiorowa, ROBIDZ, Wrocław 2005
- Archeologiczne Zdjęcie Polski, karty KEZA, gm. Nowa Ruda, DWKZ del. w Wałbrzychu.
- Meßitschblatt Topographische Karte 1:25000, arkusz 5465 (3189) Nourode 1883 r., 1937 r.

listopad 2020r.

Iwona Solisz



Damian Chamski



Maciej Krzywka

