

KARTA EWIDENCYJNA ZABYTKU NIERUCHOMEGO NIEWPISANEGO DO REJESTRU ZABYTKÓW

1. Nazwa

**HISTORYCZNY UKŁAD RURALISTYCZNY WSI
WOJCIECHOWICE**

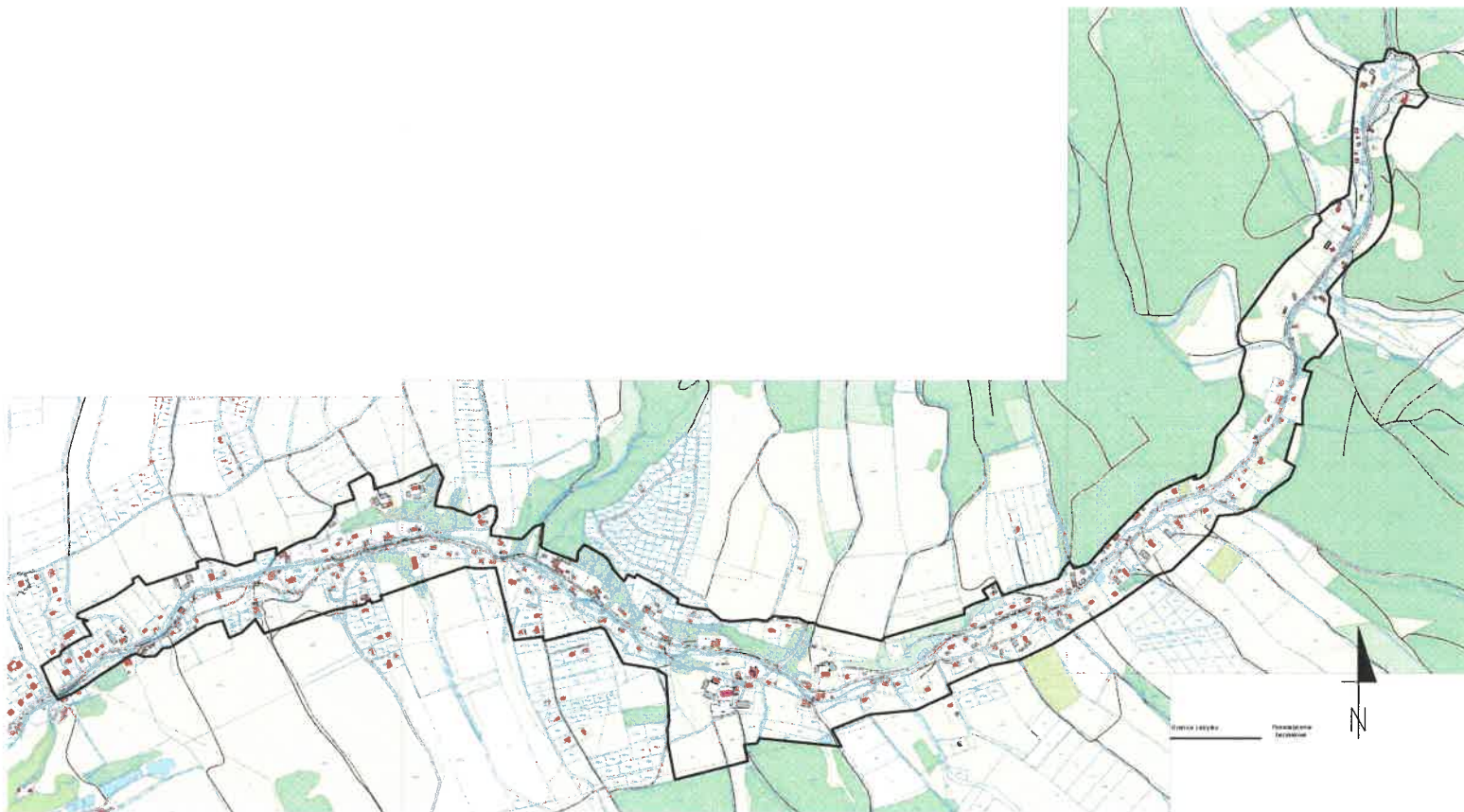
2. Czas powstania

1 poł. XIV w. - 1 poł. XVII w. - poł. XIX w.

3. Miejscowość

WOJCIECHOWICE

9. Materiały graficzne



4. Adres (ulica, nr posesji)

UKŁAD RURALISTYCZNY

5. Przynależność administracyjna

województwo: **DOLNOŚLĄSKIE**

powiat: **KŁODZKI**

gmina: **KŁODZKO**

6. Współrzędne geograficzne

50° 27' 19.462" N 16° 41' 46.928" E

7. Użytkowanie obecne

**MIESZKALNE
WYPOCZYNKOWE
ROLNICZE**

8. Stan zachowania

5

10. Istniejące zagrożenia, najpilniejsze postulaty konserwatorskie

NAZWY: Königshain

HISTORIA: Wojciechowice wzmiankowane po raz pierwszy w 1324 r., a tutejszy kościół w 1362 r. W 1626 r. jedną z części wsi zakupili jezuici z Kłodzka. Przez wieki mieszkańcy trudnili się głównie rolnictwem. Dzięki bliskości Kłodzka, osada szybko się rozwijała i stanowiła dość liczną oraz bogatą wieś. Po pierwszej wojnie śląskiej, w 1742 r. osada wraz z całym hrabstwem kłodzkim przeszła w posiadanie Prus. W 1840 r. istniało tu 155 budynków, w tym m.in. kościół, szkoła, 3 młyny wodne, olejarnia, browar, 3 gorzelnie. W XIX w., wraz z rozwojem turystyki w regionie, Wojciechowice stały się wsią wypoczynkową i letniskową – głównie dzięki malowniczoemu położeniu oraz okolicznym trasom spacerowym (np. Mariańska Górka w Kłodzku). W 1939 r. wieś liczyła 903 mieszkańców. Po zmianach ludności 1945 r. Wojciechowice pozostały przed dość długi czas wsią rolniczą, przekształcając się z czasem w wieś podmiejską.

Wojciechowice to wieś łańcuchowa, z zabudową skupioną wzdłuż potoku Jodłownik. Zabudowę stanowią głównie budynki mieszkalne i gospodarcze murowane, charakterystyczne dla Ziemi Kłodzkiej. W ostatnich latach widoczny jest wzrost budownictwa mieszkalnego jednorodzinnego.

Istniejące postulaty konserwatorskie, źródła i literatura – załącznik do karty ewidencyjnej nr 1.

11. Adnotacje o inspekcjach, informacje o zmianach (daty, imiona i nazwiska wypełniających)

12. Opracowanie karty ewidencyjnej (autor, data i podpis)

02 sierpnia 2024 r.

Jędrzej Sochocki-Musiał

1. Miejscowość	WOJCIECHOWICE	5. Nazwa zabytku (jak w karcie), adres	6. Zawartość załącznika
2. Gmina	KŁODZKO	HISTORYCZNY UKŁAD RURALISTYCZNY WSI WOJCIECHOWICE	ISTNIEJĄCE ZAGROŻENIA POSTULATY KONSERWATORSKIE ŹRÓDŁA I LITERATURA
3. Powiat	KŁODZKI		
4. Województwo	DOLNOŚLĄSKIE		

ISTNIEJĄCE ZAGROŻENIA:

- a) zatracenie historycznie ukształtowanego układu ruralistycznego wsi
- b) przebudowa i niezgodne z doktryną konserwatorską prace remontowe historycznej zabytkowej zabudowy mieszkalnej i gospodarczej
- c) utrata historycznie ukształtowanego krajobrazu kulturowego spowodowane ahistoryczną i niekontrolowaną budową nowych obiektów mieszkalnych
- d) nadmierne zwiększania intensywności zabudowy oraz lokowanie nowych obiektów w miejscach historycznie nieuzasadnionych

POSTULATY KONSERWATORSKIE:

- a) zachowanie dominanty w krajobrazie jaką stanowi kościół parafialny
- b) rozbudowa wsi z poszanowaniem historycznego ukształtowanego układu ruralistycznego
- c) budowa nowych obiektów z zastosowaniem materiałów występujących w budownictwie lokalnym oraz z zachowaniem cech charakterystycznych dla Kotliny Kłodzkiej
- d) prace remontowe i modernizacyjne przy historycznej zabudowie mieszkalnej i gospodarczej należy prowadzić z zachowaniem i poszanowaniem oryginalnej substancji zabytkowej
- e) prace przy obiektach zabytkowych należy prowadzić w uzgodnieniu ze służbami konserwatorskimi

ŹRÓDŁA I LITERATURA

Dehio-Handbuch der Kunstdenkmäler in Polen *Schlesien*, Berlin 2005.

Knie J., *Alphabetisch-statistisch-topographische Uebersicht der Dörfer, Flecken, Städte und andern Orte der Königl. Preuß. Provinz Schlesien*, 1845.

Kögler J., *Die Chroniken der Grafschaft Glatz*, Glatz 1841.

Słownik geografii turystycznej Sudetów, T. 15: Kotlina Kłodzka i Rów Górnej Nisy, Wrocław 1994.

Kartografia

Messtischblatt Koenighsheim 5566, ok. 1930 r.

Opracowanie załącznika:
(data i podpis)

02 sierpnia 2024r.
Jędrzej Sochocki-Musiał

