

# KARTA EWIDENCYJNA ZABYTKU NIERUCHOMEGO NIEWPISANEGO DO REJESTRU ZABYTKÓW

1. Nazwa

**HISTORYCZNY UKŁAD RURALISTYCZNY WSI PODTYNIE**

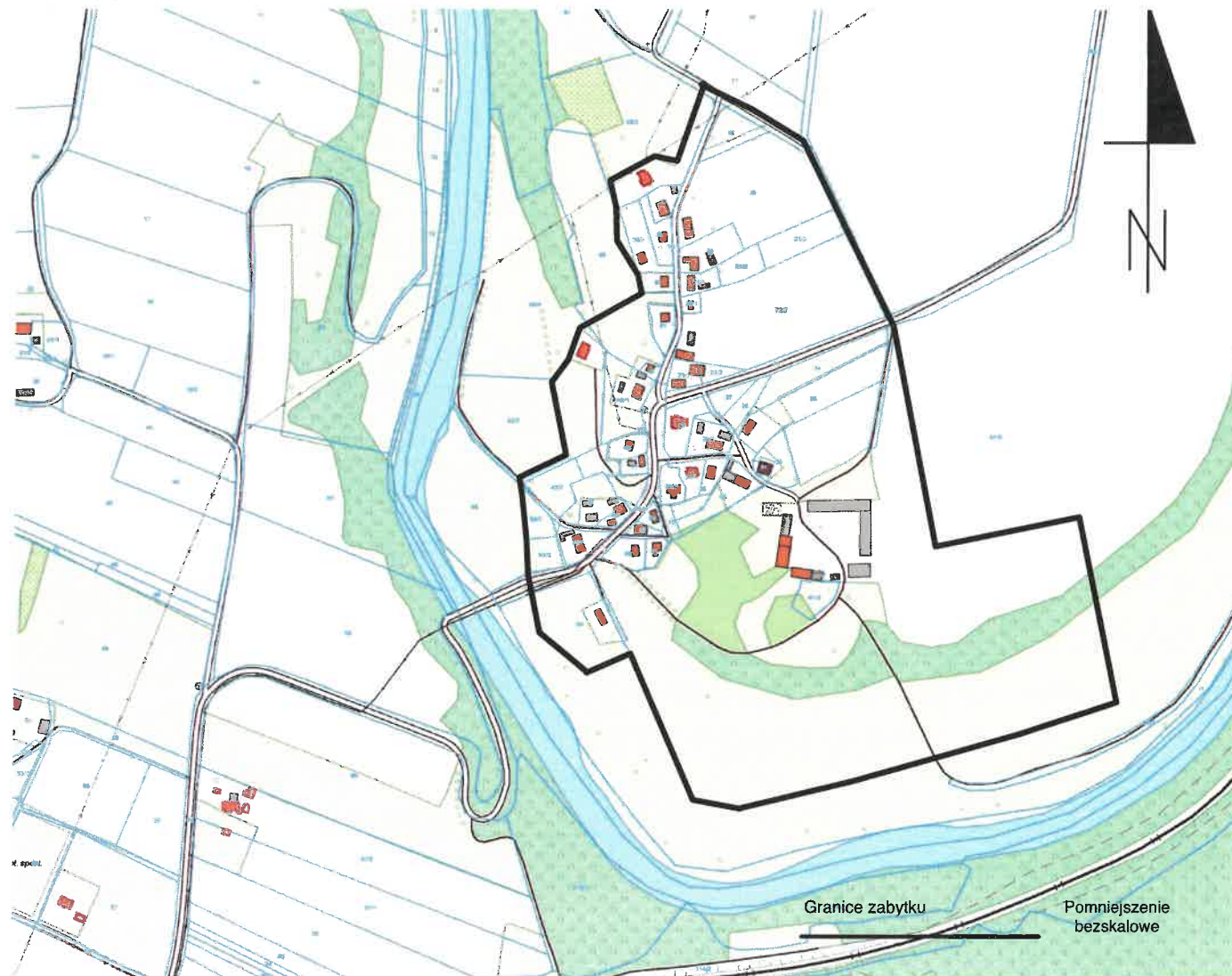
2. Czas powstania

**poł. XIV w. - k. XVIII w. - poł. XIX w.**

3. Miejscowość

**PODTYNIE**

9. Materiały graficzne



4. Adres (ulica, nr posesji)

**UKŁAD RURALISTYCZNY**

5. Przynależność administracyjna

województwo: **DOLNOŚLĄSKIE**

powiat: **KŁODZKI**

gmina: **KŁODZKO**

6. Współrzędne geograficzne

**50° 29' 6.984" N 16° 40' 43.348" E**

7. Użytkowanie obecne

**MIESZKALNE**

**ROLNICZE**

8. Stan zachowania

**4**

10. Istniejące zagrożenia, najpilniejsze postulaty konserwatorskie

**NAZWY:** Poditau, Podetyn, Podintyn, Podetin, Poditaw, Podietin, Poditau Neissgrund

**HISTORIA:** Podtynie to niewielka wieś położona na północ od Kłodzka. Pierwsze wzmianki w dokumentach źródłowych pochodzą z 1342 roku. Niewielka osada nigdy nie miała swojego kościoła i mieszkańcy należeli do pobliskiej parafii w Kłodzku. Podtynie zostały w bardzo dużym stopniu zniszczona w trakcie wojny trzydziestoletniej. Po zakończeniu wojen śląskich natomiast, osada, jak całe Hrabstwo Kłodzkie, przypadła Prusom. W 1788 r. wieś liczyła 110 mieszkańców. Mieszkańcy trudnili się przez wieki głównie rolnictwem. Dzięki stabilnemu rozwojowi, w 1830 r. wieś zamieszkiwało 179 osób. Ponadto znajdowały się tutaj dwór, folwark, browar i 29 domów. W 1939 roku Podtynie liczyło 181 mieszkańców. Po zmianach ludnościowych 1945 r. osada zachowała swój rolniczy charakter. Podtynie można uznać za wieś o charakterze łańcuchówki, z jedną główną odnogą od strony wschodniej, która prowadzi do dużego folwarku. Historyczny układ ruralistyczny jest dobrze zachowany i widoczny w terenie oraz na mapach. Zabudowę stanowią przede wszystkim budynki murowane mieszkalne oraz gospodarcze.

Istniejące zagrożenia, postulaty konserwatorskie, źródła i literatura – załącznik do karty ewidencyjnej nr 1.

11. Adnotacje o inspekcjach, informacje o zmianach (daty, imiona i nazwiska wypełniających)

12. Opracowanie karty ewidencyjnej (autor, data i podpis)

02 sierpnia 2024 r.

Jędrzej Sochocki-Musiał

1. Miejscowość	PODTYNIE	5. Nazwa zabytku (jak w karcie), adres <b>HISTORYCZNY UKŁAD RURALISTYCZNY WSI PODTYNIE</b>	6. Zawartość załącznika <b>ISTNIEJĄCE ZAGROŻENIA POSTULATY KONSERWATORSKIE ŹRÓDŁA I LITERATURA</b>
2. Gmina	KŁODZKO		
3. Powiat	KŁODZKI		
4. Województwo	DOLNOŚLĄSKIE		

**ISTNIEJĄCE ZAGROŻENIA:**

- a) zatracenie historycznie ukształtowanego układu ruralistycznego wsi
- b) przebudowa i niezgodne z doktryną konserwatorską prace remontowe historycznej zabytkowej zabudowy
- c) utrata historycznie ukształtowanego krajobrazu kulturowego spowodowane ahistoryczną i niekontrolowaną budową nowych obiektów mieszkalnych
- d) zniszczenie, destrukcja (a co za tym idzie utrata wartości) i wtórna parcelacja folwarku wraz z parkiem
- e) nadmierne zwiększania intensywności zabudowy oraz lokowanie nowych obiektów w miejscach historycznie nieuzasadnionych

**POSTULATY KONSERWATORSKIE:**

- a) prace remontowe, konserwatorskie i rewitalizacja folwarku wraz z parkiem
- b) zachowanie historycznych parceli – przede wszystkich w granicach folwarku wraz z parkiem
- c) rozbudowa wsi z poszanowaniem historycznego ukształtowanego układu ruralistycznego
- d) budowa nowych obiektów z zastosowaniem materiałów występujących w budownictwie lokalnym oraz z zachowaniem cech charakterystycznych dla Kotliny Kłodzkiej
- e) prace remontowe i modernizacyjne przy historycznej zabudowie mieszkalnej i gospodarczej należy prowadzić z zachowaniem i poszanowaniem oryginalnej substancji zabytkowej
- f) zachowanie i uzupełnienie historycznie ukształtowanych założeń zieleni
- g) zachowanie i konserwacja małej architektury sakralnej
- h) prace przy obiektach zabytkowych należy prowadzić w uzgodnieniu ze służbami konserwatorskimi

**ŹRÓDŁA I LITERATURA**

Brygier W., Dudziak T., Chomiak I., *Ziemia Kłodzka*, Pruszków 2018.

Dehio-Handbuch der Kunstdenkmäler in Polen *Schlesien*, Berlin 2005.

*Słownik geografii turystycznej Sudetów*, T. 15: Kotlina Kłodzka i Rów Górnej Nisy, Wrocław 1994.

**Kartografia**

*Messtischblatt* Koenigsheim 5566, ok. 1930 r.

Opracowanie załącznika:  
(data i podpis)

02 sierpnia 2024 r.  
Jędrzej Sochocki-Musiał