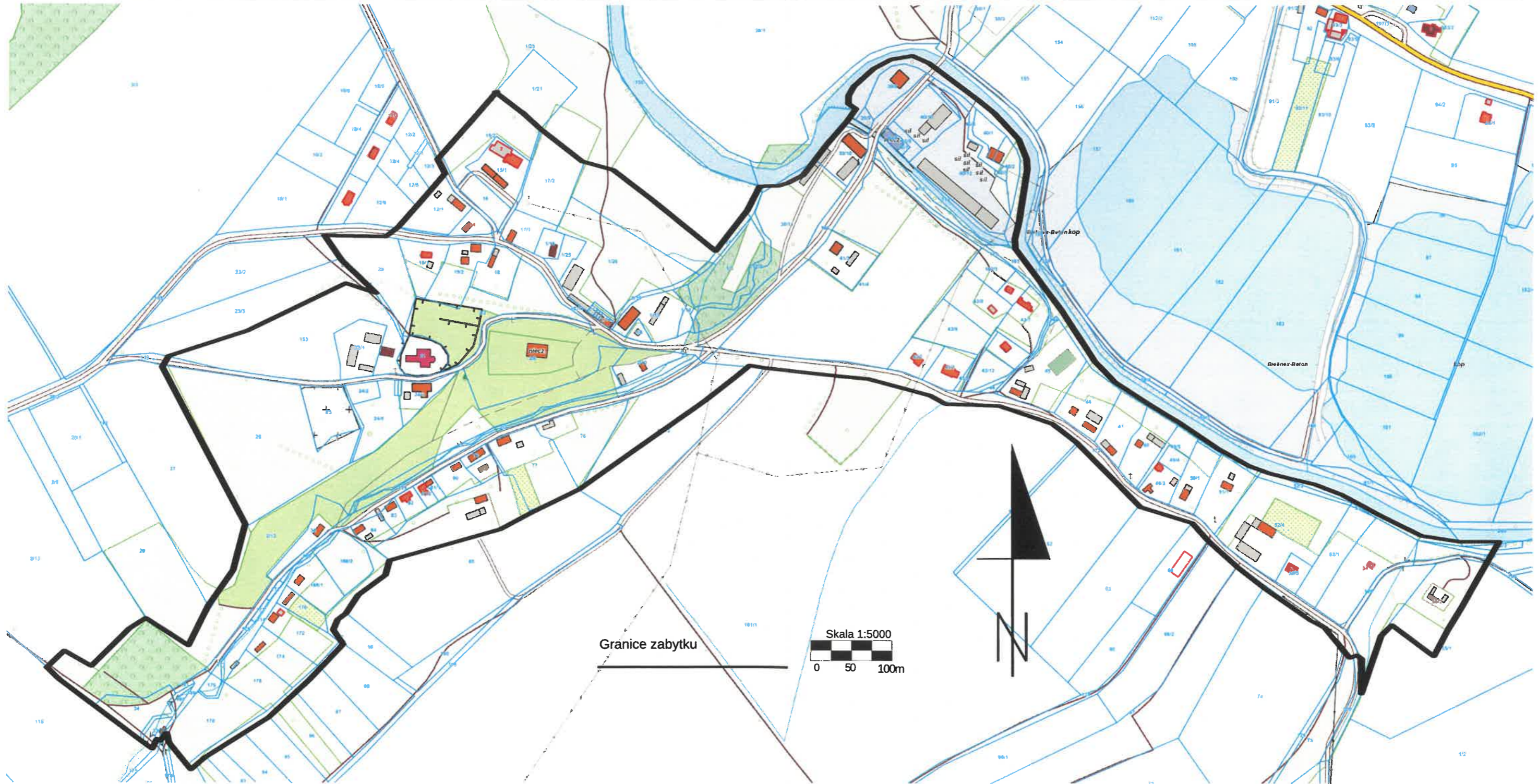


ZAŁĄCZNIK DO KARTY EWIDENCYJNEJ**Nr 2**

1. Miejscowość	PISZKOWICE	5. Nazwa zabytku (jak w karcie), adres HISTORYCZNY UKŁAD RURALISTYCZNY WSI PISZKOWICE	6. Zawartość załącznika MAPA W SKALI 1:5000 Z ZAZNACZONYMI GRANICAMI ZABYTKU
2. Gmina	KŁODZKO		
3. Powiat	KŁODZKI		
4. Województwo	DOLNOŚLĄSKIE		



Opracowanie załącznika:
(data i podpis)

2 sierpnia 2024 r.
Jędrzej Sochocki-Musiak

Musiak