

# KARTA EWIDENCYJNA ZABYTKU NIERUCHOMEGO NIEWPISANEGO DO REJESTRU ZABYTKÓW

1. Nazwa

**HISTORYCZNY UKŁAD RURALISTYCZNY WSI KAMIENIEC**

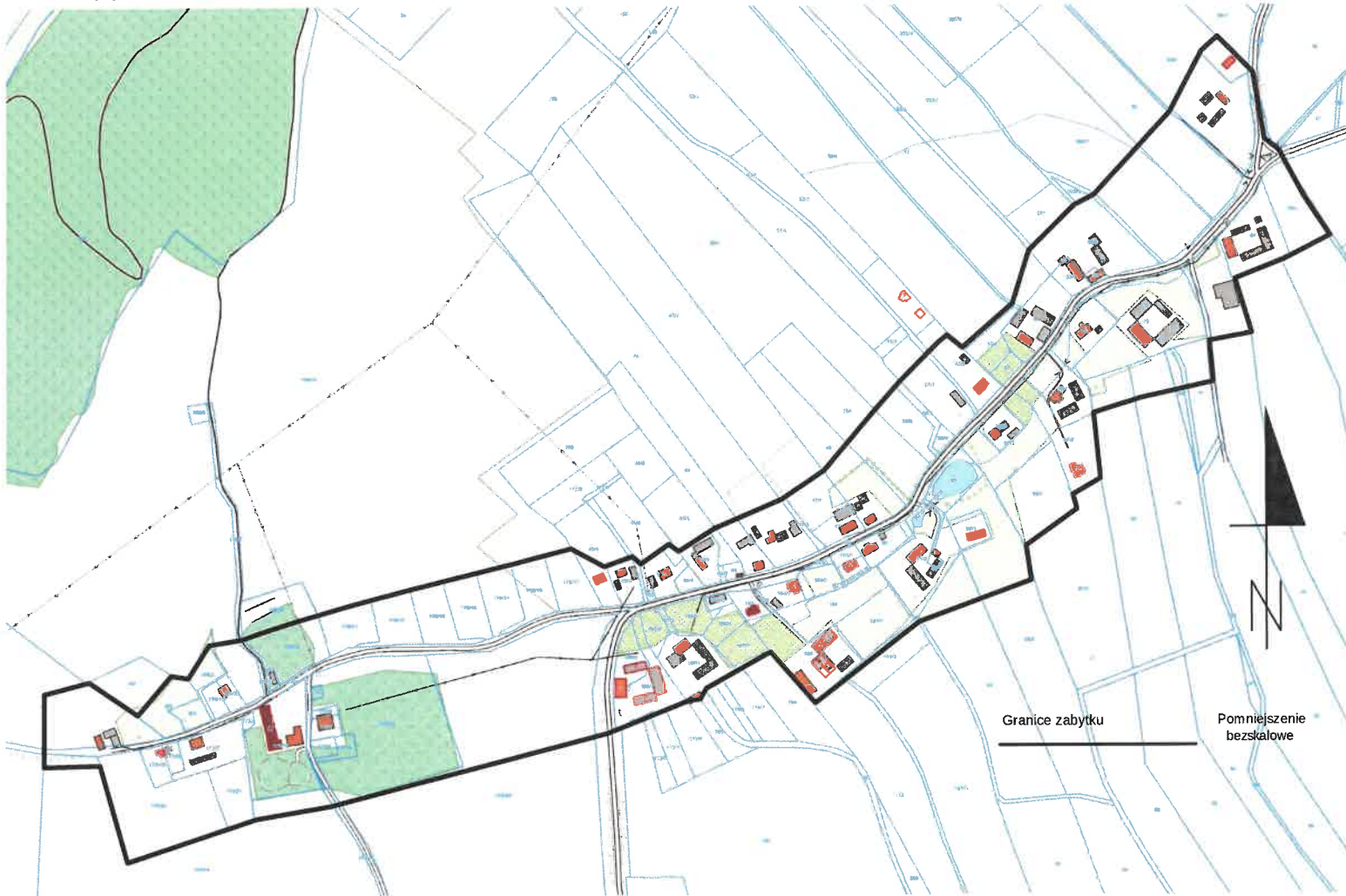
2. Czas powstania

**1 poł. XIV w. - poł. XVII w. - k. XVIII w. - 1  
poł. XIX w.**

3. Miejscowość

**KAMIENIEC**

9. Materiały graficzne



4. Adres (ulica, nr posesji)

**UKŁAD RURALISTYCZNY**

5. Przynależność administracyjna

województwo: **DOLNOŚLĄSKIE**

powiat: **KŁODZKI**

gmina: **KŁODZKO**

6. Współrzędne geograficzne

**50° 27' 26.273" N 16° 32' 57.214" E**

7. Użytkowanie obecne

**MIESZKALNE**

**ROLNICZE**

8. Stan zachowania

**5**

10. Istniejące zagrożenia, najpilniejsze postulaty konserwatorskie

**NAZWY:** Camencz, Kamencz, Kamenz, Kamenicz, Kemenitcz, Kemenicz, Kemnicz, Kamnitz, Kemtz, Kamenitza, Kments, Kemiz, Kamitz, Camitz, Camnitz, Kamnitz, Kamienie

**HISTORIA:** Kamieniec to niewielka wieś położona na północny-wschód od Kłodzka. Trudno jest ustalić początki osady, jednak domniemywa się, że istniała długo przed pojawieniem się pierwszych o niej wzmianek w XIV w. Pewne jest natomiast, że Kamieniec pierwotnie leżał w dobrach należących do rodziny von Pannwitzów. W XV w. natomiast osada należała do rodu von Haugwitzów. Najprawdopodobniej od początku swojego istnienia Kamieniec był blisko powiązany z pobliskimi Piszkowicami, gdzie mieszkali właściciele posiadłości oraz gdzie mieścił się kościół. Następными posiadaczami wsi byli von Tschischwitzowie. Kamieniec nigdy nie był dużą wsią – w 1631 r. mieszkało tu 16 gospodarzy, a ponad sto lat później, tj. ok. 1782 r. znajdowało się tu 40 budynków zamieszkałych przez 26 zagrodników i 14 chałupników. W 1816 r. wymienia się tu istnienie kolonii w górnej części wsi, na którą składał się dwór z folwarkiem. Po zmianach ludnościowych w 1945 r. mieszkańcy również trudnili się przede wszystkim rolnictwem, w ostatnich latach widoczny jest wzrost funkcji wypoczynkowej. Kamieniec to niewielka wieś o charakterze łańcuchówki. Zabudowę stanowią przede wszystkim budynki mieszkalne i gospodarcze murowane, pochodzące z 2 poł. XIX i XX w. Założenie pałacowe wraz z folwarkiem ulokowane jest w znacznej odległości od pozostałych zabudowań wiejskich. Historyczny układ ruralistyczny jest bardzo dobrze zachowany i widoczny w terenie.

Istniejące zagrożenia, postulaty konserwatorskie, źródła i literatura – załącznik do karty ewidencyjnej nr 1.

11. Adnotacje o inspekcjach, informacje o zmianach (daty, imiona i nazwiska wypełniających)

12. Opracowanie karty ewidencyjnej (autor, data i podpis)

02 sierpnia 2024 r.

Jędrzej Sochocki-Musiał

1. Miejscowość	KAMIENIEC
2. Gmina	KŁODZKO
3. Powiat	KŁODZKI
4. Województwo	DOLNOŚLĄSKIE

5. Nazwa zabudowy (jak w karcie), adres	HISTORYCZNY UKŁAD RURALISTYCZNY WSI KAMIENIEC
6. Zawartość załącznika	ISTNIEJĄCE ZAGROZENIA POSTULATY KONSERWATORSKIE ZRÓDŁA I LITERATURA

## ISTNIEJĄCE ZAGROZENIA:

- a) zatrącenie historycznie ukształtowanego układu ruralistycznego wsi  
b) przebudowa i niezgodne z doktryną konserwatorską prace remontowe historycznej zabudowy mieszkalnej i gospodarcei  
c) utrata historycznie ukształtowanego krajobrazu kulturowego spowodowane ahistoryczną i niekontrolowaną budową nowych obiektów mieszkalnych  
d) zniszczenie, destrukcja (a co za tym idzie utrata wartości) i wtórna parcelacja zespołu dworskiego wpisanego do rejestru zabytków  
e) nadmierne zwiększanie intensywności zabudowy, lokowanie nowych obiektów w miejscach historycznie nieuzasadnionych

## POSTULATY KONSERWATORSKIE:

- a) prace remontowe, konserwatorskie i rewitalizacja zespołu dworsko-ogrodowego  
b) zachowanie historycznych parceli – przede wszystkim w granicach zespołu dworsko-ogrodowego  
c) rozbudowa wsi z poszanowaniem historycznego ukształtowanego układu ruralistycznego  
d) budowa nowych obiektów z zastosowaniem materiałów występujących w budownictwie lokalnym oraz z zachowaniem cech charakterystycznych dla Kotliny Kłodzkiej  
e) prace remontowe i modernizacyjne przy historycznej zabudowie mieszkalnej i gospodarcei należy prowadzić z zachowaniem i poszanowaniem oryginalnej substancji zabytkowej  
f) zachowanie i uzupełnienie historycznie ukształtowanych zespołów zieleni  
g) prace przy obiektach zabytkowych należy prowadzić w uzgodnieniu ze służbami konserwatorskimi!

## ZRÓDŁA I LITERATURA

- Brygier W., Dudziak T., Chomiak I., Ziemia Kłodzka, Pruszków 2018.  
Dehio-Handbuch der Kunstdenkmäler in Polen Schlesien, Berlin 2005.  
Knie J., *Alphabetisch-statistisch-topographische Uebersicht der Dörfer, Flecken, Städte und andern Orte der Königl. Preuß. Provinz Schlesien*, 1845.  
Kögler J., *Die Chroniken der Grafschaft Glatz*, Glatz 1841.  
*Słownik geografii turystycznej Sudetów*, T. 15: Kotlina Kłodzka i Rów Górnej Nisy, Wrocław 1994.  
**Kartografia**  
*Messischblatt Glatz 5565*, ok. 1930 r.

Opracowanie załącznika:

(data i podpis)

02 sierpnia 2024r.  
Jędrzej Sochocki-Musiał

Musiał