

KARTA EWIDENCYJNA ZABYTKU NIERUCHOMEGO NIEWPISANEGO DO REJESTRU ZABYTKÓW

3. Miejscowość

GOŁOGŁOWY

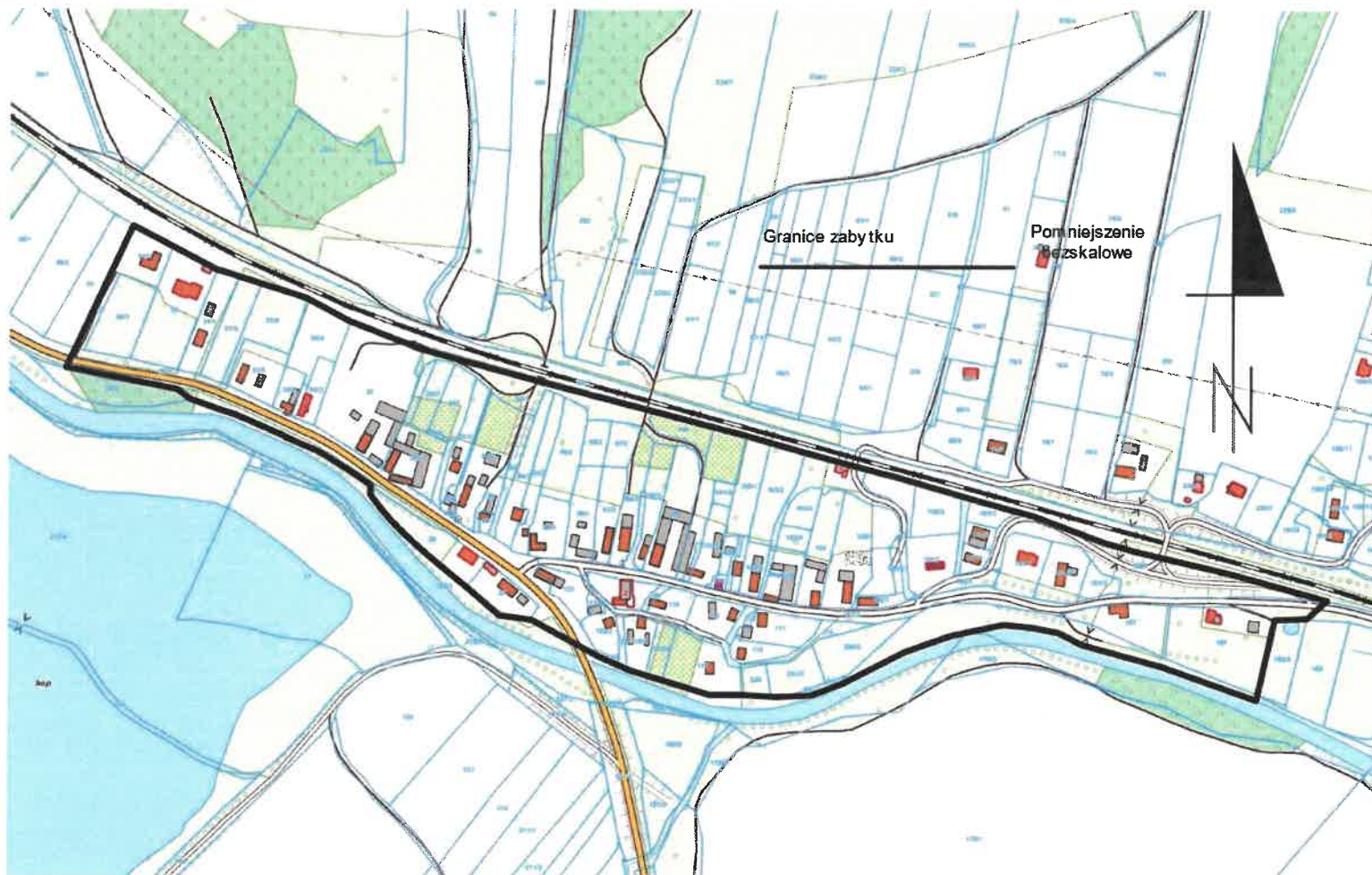
1. Nazwa

HISTORYCZNY UKŁAD RURALISTYCZNY WSI GOŁOGŁOWY

2. Czas powstania

2 poł. XIII – poł. XVII w. - 2 poł XIX w.

9. Materiały graficzne



4. Adres (ulica, nr posesji)

UKŁAD RURALISTYCZNY

5. Przynależność administracyjna

województwo: **DOLNOŚLĄSKIE**

powiat: **KŁODZKI**

gmina: **KŁODZKO**

6. Współrzędne geograficzne

50° 28' 4.519" N 16° 37' 14.535" E

7. Użytkowanie obecne

MIESZKALNE

ROLNICZE

8. Stan zachowania

5

10. Istniejące zagrożenia, najpilniejsze postulaty konserwatorskie

NAZWY: Holelou, Holelu, Holelul, Holilaw, Holelaw, Holohlaw, Hollolaw, Holelaw, Hollolow, Hollohlaw, Holenau, Hollenau, Golina

HISTORIA: Gołogłowy zaliczane są do najstarszych osad na terenie Kotliny Kłodzkiej. Ok. 1350 r. osada należała do rodziny von Pannwitzów, na następnie, na przełomie XIV i XV w., do Hansa Czetterwange. Osada rozwijała się dość powoli, będąc zawsze w cieniu okolicznych większych wsi – np. w 1631 r. odnotowano tu 11 gospodarzy płacących podatki, a 20 lat później 15 gospodarzy w ogóle. W 1747 r. właścicielem osady był hrabia von Hartig, Gołogłowy były w tym czasie zamieszkiwane przez 11 kmieci oraz 20 zagrodników i chałupników. W XVII w. we wsi wzniesiono kaplicę (ob. kościół filialny parafii w Kłodzku). W połowie XIX w. osadę zamieszkiwało m.in. 4 rzemieślników, a zabudowę stanowiło 39 domów. W 1879 r. przez wieś przeprowadzono linię kolejową, jednak nie wpłynęło to na rozwój osady, która zachowała swój rolniczy charakter. Również po zmianie ludności po 1945 r. wieś nie przeszła dużych zmian, pozostając głównie osadą rolniczą oraz mieszkalną z uwagi na bliskość swojego położenia od Kłodzka.

Gołogłowy to niewielka wieś o charakterze łańcuchówki. Zabudowę stanowią przede wszystkim budynki mieszkalne i gospodarcze murowane z 2 poł. XIX i XX w. Historyczny układ ruralistyczny jest bardzo dobrze zachowany i widoczny w terenie.

We wsi znajdują się dwie kamienne późnobarokowe rzeźby sakralne – jedna przedstawiająca Ukrzyżowanie oraz druga przedstawiająca Matkę Boską z Dzieciątkiem.

Istniejące zagrożenia, postulaty konserwatorskie, źródła i literatura – załącznik do karty ewidencyjnej nr 1.

11. Adnotacje o inspekcjach, informacje o zmianach (daty, imiona i nazwiska wypełniających)

12. Opracowanie karty ewidencyjnej (autor, data i podpis)

02 sierpnia 2024 r.

Jędrzej Sochocki-Musiak

ZAŁĄCZNIK DO KARTY EWIDENCYJNEJ

Nr 1

1. Miejscowość	GOŁOGŁOWY	5. Nazwa zabytku (jak w karcie), adres HISTORYCZNY UKŁAD RURALISTYCZNY WSI GOŁOGŁOWY	6. Zawartość załącznika ISTNIEJĄCE ZAGROŻENIA POSTULATY KONSERWATORSKIE ŹRÓDŁA I LITERATURA
2. Gmina	KŁODZKO		
3. Powiat	KŁODZKI		
4. Województwo	DOLNOŚLĄSKIE		

ISTNIEJĄCE ZAGROŻENIA:

- a) zatracenie historycznie ukształtowanego układu ruralistycznego wsi
- b) przebudowa i niezgodne z doktryną konserwatorską prace remontowe historycznej zabytkowej zabudowy mieszkalnej i gospodarczej
- c) utrata historycznie ukształtowanego krajobrazu kulturowego spowodowane ahistoryczną i niekontrolowaną budową nowych obiektów mieszkalnych
- d) nadmierne zwiększanie intensywności zabudowy, lokowanie nowych obiektów w miejscach historycznie nieuzasadnionych

POSTULATY KONSERWATORSKIE:

- a) zachowanie historycznej dominanty w krajobrazie jaką jest kościół filialny św. Antoniego
- b) rozbudowa wsi z poszanowaniem historycznego ukształtowanego układu ruralistycznego
- c) budowa nowych obiektów z zastosowaniem materiałów występujących w budownictwie lokalnym oraz z zachowaniem cech charakterystycznych dla Kotliny Kłodzkiej
- d) prace remontowe i modernizacyjne przy historycznej zabudowie mieszkalnej i gospodarczej należy prowadzić z zachowaniem i poszanowaniem oryginalnej substancji zabytkowej
- e) zachowanie i konserwacja małej architektury sakralnej
- f) prace przy obiektach zabytkowych należy prowadzić w uzgodnieniu ze służbami konserwatorskimi

ŹRÓDŁA I LITERATURA

Brygier W., Dudziak T., Chomiak I., *Ziemia Kłodzka*, Pruszków 2018.

Dehio-Handbuch der Kunstdenkmäler in Polen *Schlesien*, Berlin 2005.

Knie J., *Alphabetisch-statistisch-topographische Uebersicht der Dörfer, Flecken, Städte und andern Orte der Königl. Preuß. Provinz Schlesien*, 1845.

Kögler J., *Die Chroniken der Grafschaft Glatz*, Glatz 1841.

Słownik geografii turystycznej Sudetów, T. 15: Kotlina Kłodzka i Rów Górnej Nysy, Wrocław 1994.

Kartografia

Messtischblatt Glatz 5565, ok. 1930 r.

Opracowanie załącznika:
(data i podpis)

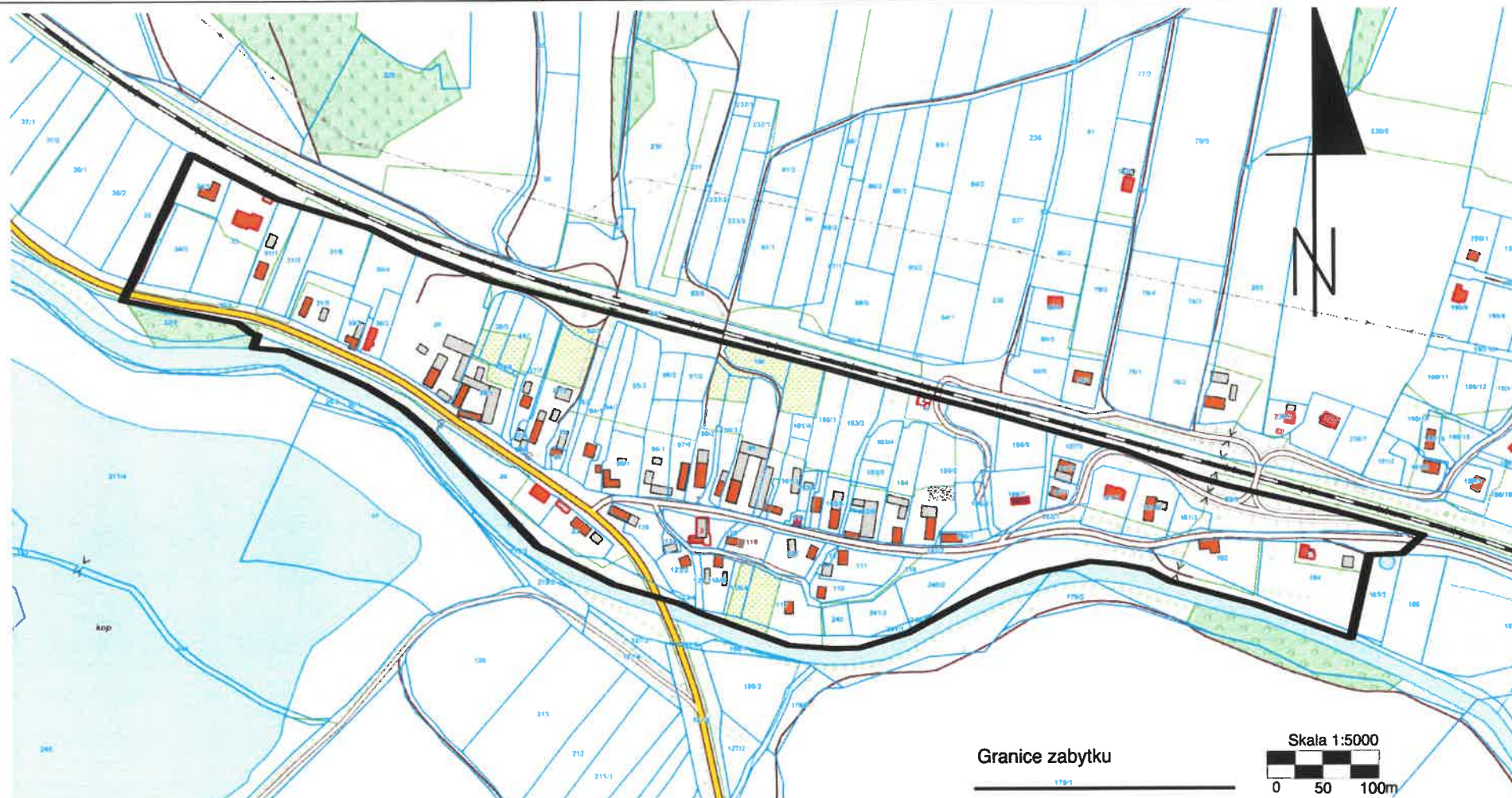
2 sierpnia 2024 r.
Jędrzej Sochocki-Musiał



ZAŁĄCZNIK DO KARTY EWIDENCYJNEJ

Nr 2

1. Miejscowość	GOŁOGŁOWY	5. Nazwa zabytku (jak w karcie), adres	6. Zawartość załącznika
2. Gmina	KŁODZKO	HISTORYCZNY UKŁAD RURALISTYCZNY WSI GOŁOGŁOWY	MAPA W SKALI 1:5000 Z ZAZNACZONYMI GRANICAMI ZABYTKU
3. Powiat	KŁODZKI		
4. Województwo	DOLNOŚLĄSKIE		



Granice zabytku

Skala 1:5000
0 50 100m

Opracowanie załącznika:
(data i podpis)

2 sierpnia 2024 r.
Jędrzej Sochocki-Musiał