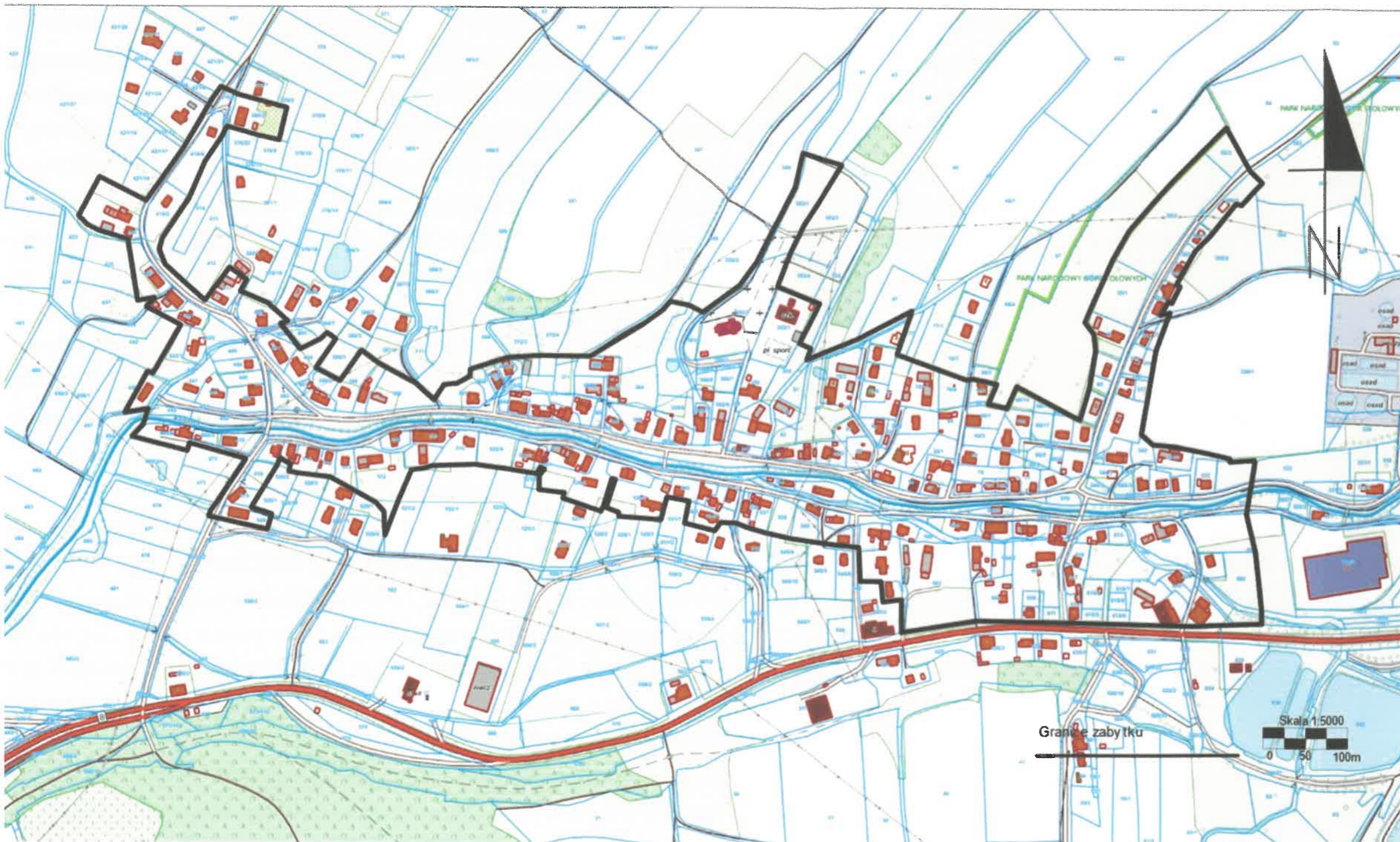


Miejscowość	SŁONE (OBECNIE W GRANICACH ADMINISTRACYJNYCH MIASTA KUDOWA-ZDRÓJ)	5. Nazwa zabytku (jak w karcie), adres	6. Zawartość załącznika
Gmina	KUDOWA-ZDRÓJ	HISTORYCZNY UKŁAD RURALISTYCZNY WSI SŁONE	MAPA W SKALI 1:5000 Z ZAZNACZONYMI GRANICAMI ZABYTKU
Powiat	KŁODZKI		
Województwo	DOLNOŚLĄSKIE		



Opracowanie załącznika:
(data i podpis)

20 lipca 2024 r.
Adamina
Modrzejewska

A. Modrzejewska
A. Adamina