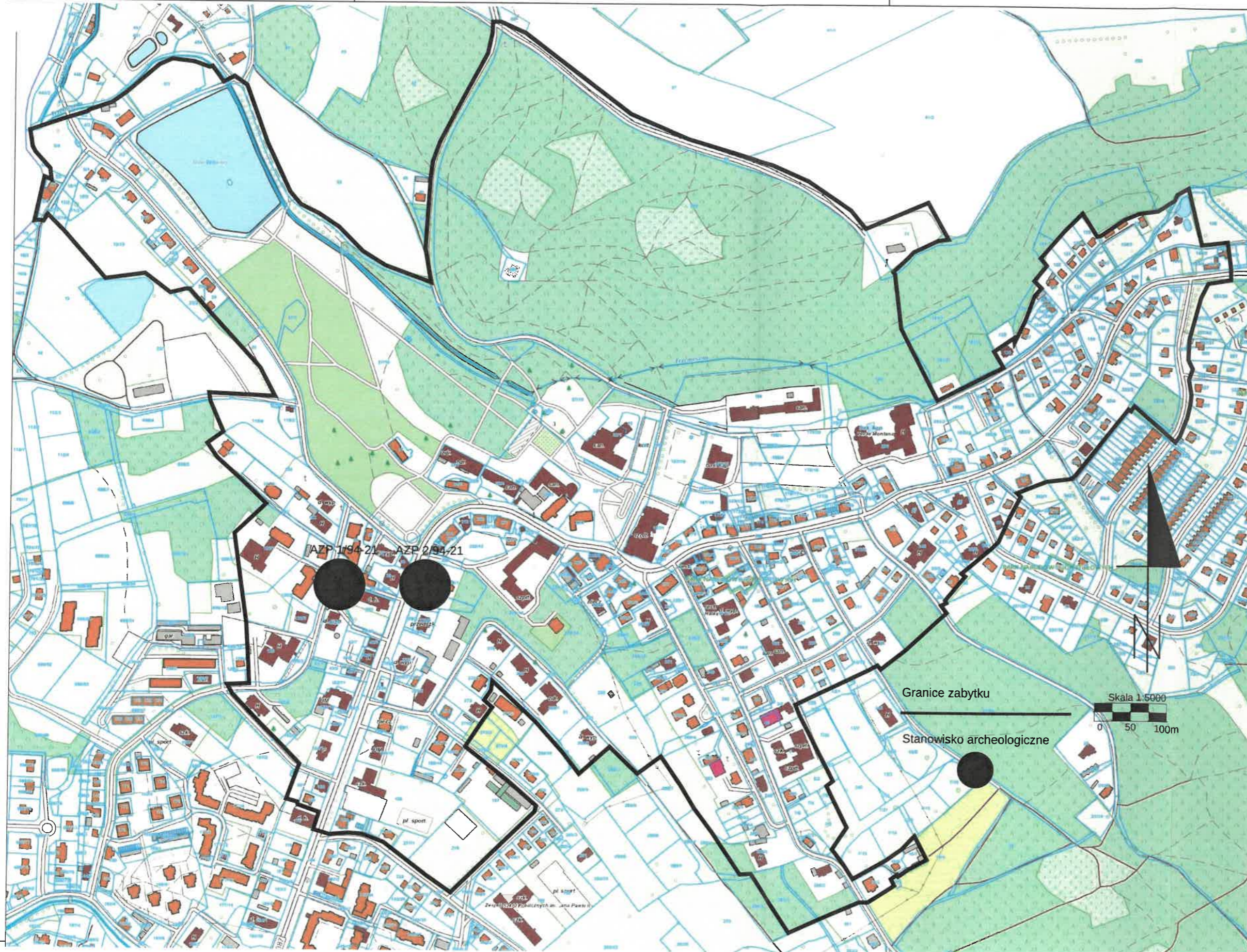


ZAŁĄCZNIK DO KARTY EWIDENCYJNEJ

Nr 2

1. Miejscowość	KUDOWA-ZDRÓJ	5. Nazwa zabytku (jak w karcie), adres HISTORYCZNY UKŁAD URBANISTYCZNY WRAZ Z TERENEM, NA KTÓRYM ZNAJDUJE SIĘ ZNACZNA ILOŚĆ ZABYTKÓW ARCHEOLOGICZNYCH	6. Zawartość załącznika MAPA W SKALI 1:5000 Z ZAZNACZONYMI GRANICAMI ZABYTKU
2. Gmina	KUDOWA-ZDRÓJ		
3. Powiat	KŁODZKI		
4. Województwo	DOLNOŚLĄSKIE		



Opracowanie załącznika:
(data i podpis)

20 lipca 2024 r.
Adamina Modrzejewska

A. Modrzejewska
A. Modrzejewska