

KARTA EWIDENCYJNA ZABYTKU NIERUCHOMEGO NIEWPISANEGO DO REJESTRU ZABYTEKÓW

1. Nazwa

HISTORYCZNY UKŁAD URBANISTYCZNY PRZEDMIEŚCIA Z
ZABUDOWĄ PRZ UL. KŁODZKIEJ Z CMENTARZEM NA STOKU
KRZYWEGO ZBOCZA I PAPIERNIĄ

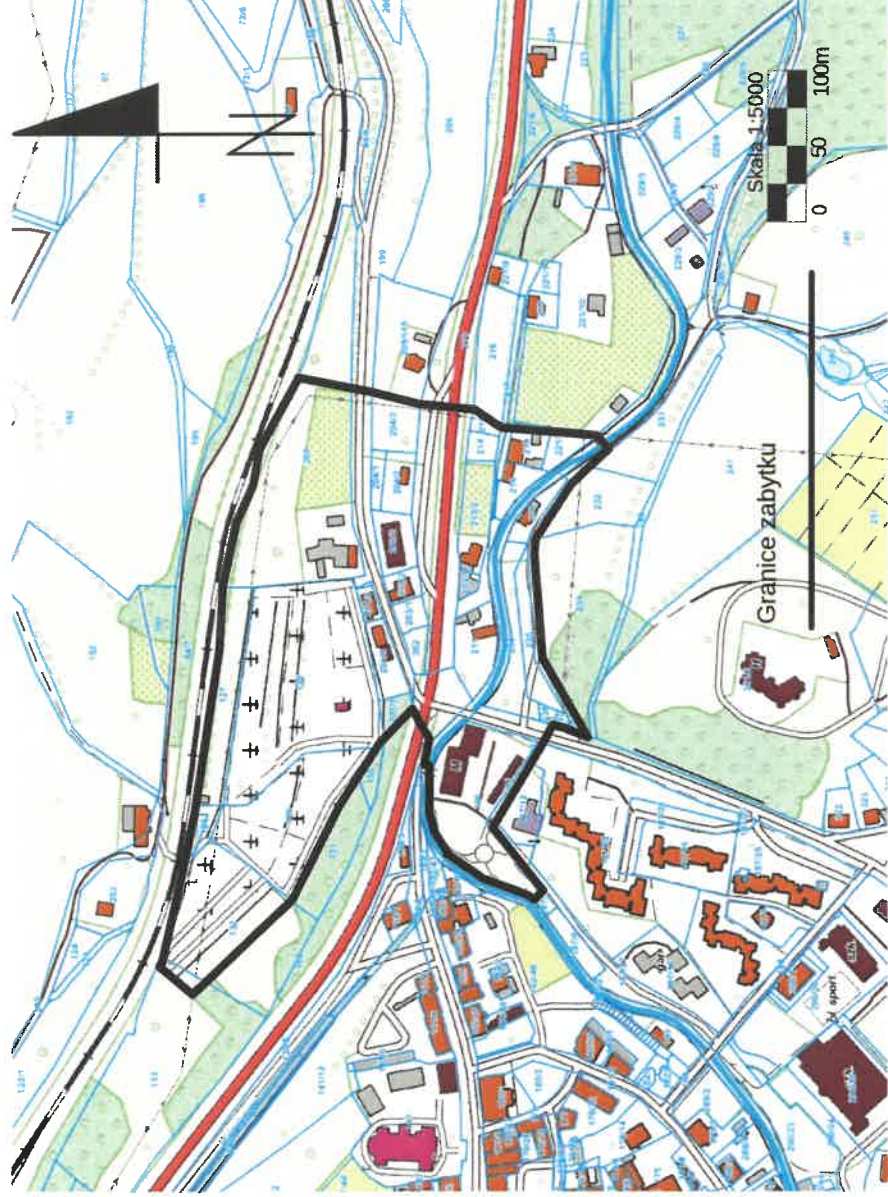
2. Czas powstania

pocz. XVII w. - pocz XX w.

3. Miejscowość

DUSZNIKI-ZDRÓJ

9. Materiały graficzne



4. Adres (ulica, nr posesji)

**HISTORYCZNY UKŁAD
URBANISTYCZNY (W PÓŁNOCNO-
WSCHODNIEJ CZĘŚCI MIASTA)**

5. Przynależność administracyjna

województwo: **DOLNOŚLĄSKIE**

powiat: **KŁODZKI**

gmina: **DUSZNIKI-ZDRÓJ**

6. Współrzędne geograficzne

50° 24' 15.986" N 16° 23' 45.525" E

7. Użytkowanie obecne

**MIESZKALNE
MUZEALNE**

8. Stan zachowania

4

10. Istniejące zagrożenia, najpilniejsze postulaty konserwatorskie

NAZWY: Reinharz, Reyharts, oppidum Reinhardi, Dussnik, Reinert Stadt, Bad Reinerz

HISTORIA: Zabudowa usytuowana jest przede wszystkim po obu stronach osi jaką stanowi ul. Kłodzka ciągnąca się wzdłuż rzeki Bystrzycy Dusznickiej. Centralny punkt stanowi zespół młyna papierni, będący unikatowym zabytkiem techniki.

W północnej części znajduje się usytuowany na zboczu wzniesienia cmentarz, na terenie którego historycznie usytuowany był kościół św. Krzyża pierwotnie stanowiący okoliczną dominantę – ob. nieistniejący, zastąpiony niewielką bezstylową kaplicą cmentarną.

Zabudowę stanowią przede wszystkim podmiejskie budynki mieszkalne o podmiejskim charakterze powstałe w dużej mierze w okresie międzywojennym, rozproszone, pozostają w znacznych odległościach między sobą.

Układ pozostaje spójny z historycznymi mapami, ob. dzielony na pół drogą szybkiego ruchu.

Młyn papierniczy został uznany za Pomnik Historii, zgodnie z rozporządzeniem Prezydenta Rzeczypospolitej Polskiej z dnia 20 września 2011 r.

Istniejące zagrożenia, postulaty konserwatorskie, źródła i literatura – załącznik do karty ewidencyjnej nr 1.

11. Adnotacje o inspekcjach, informacie o zmianach (daty, imiona i nazwiska wypełniających)

12. Opracowanie karty ewidencyjnej (autor, data i podpis)

20 lipca 2024 r.

Adamina Modrzejewska

| | | | |
|----------------|----------------|--|---|
| 1. Miejscowość | DUSZNIKI-ZDRÓJ | 5. Nazwa zabytku (jak w karcie), adres | 6. Zawartość załącznika |
| 2. Gmina | DUSZNIKI-ZDRÓJ | HISTORYCZNY UKŁAD URBANISTYCZNY PRZEDMIĘCIA Z ZABUDOWĄ PRZ UŁ. KŁODZKIEJ Z CMENTARZEM NA STOKU KRZYWEGO ZBOCZA I PAPIERNIA | ISTNIEJĄCE ZAGROŻENIA POSTULATY KONSERWATORSKIE ŹRÓDŁA I LITERATURA |
| 3. Powiat | KŁODZKI | | |
| 4. Województwo | DOLNOŚLĄSKIE | | |

ISTNIEJĄCE ZAGROŻENIA:

- zatrzymanie historycznego układu urbanistycznego wynikające z intensywnego rozwoju zabudowy
- przebudowa i niezgodne z doktryną konserwatorską prace remontowe historycznej zabytkowej zabudowy
- utrata historycznie ukształtowanego krajobrazu kulturowego spowodowane ahistoryczną i niekontrolowaną budową nowych obiektów
- wprowadzenie nowych dominant i konkurencji optycznej dla papierni
- nadmierne współczesne inwestowanie

POSTULATY KONSERWATORSKIE:

- zachowanie charakterystycznych cech układu urbanistycznego objętego ochroną konserwatorską, zwłaszcza zachowanie zabudowy historycznej i historycznych ciągów komunikacyjnych
- budowa nowych obiektów z zachowaniem cech charakterystycznych dla budownictwa ziemi kłodzkiej
- ograniczenie nowych inwestycji budowlanych, niewpisujących się w historyczny krajobraz architektoniczny
- prace remontowe i modernizacyjne przy historycznej zabudowie należy prowadzić z zachowaniem i poszanowaniem oryginalnej substancji zabytkowej
- prace przy obiektach zabytkowych należy prowadzić w uzgodnieniu ze służbami konserwatorskimi

ŹRÓDŁA I LITERATURA**Archiwum Wojewódzkiego Urzędu Ochrony Zabytków we Wrocławiu, Delegatura w Wałbrzychu**

Eysymontt D., Eysymontt R., *Duszniki – miasto i źródło. Studium Urbanistyczne T. I*, Wrocław 1992.

Eysymontt D., Eysymontt R., *Duszniki – miasto i źródło. Studium Urbanistyczne T. II Katalog zabytków*, Wrocław 1992.

Bibliografia

Knies J., *Alphabetisch-statistisch-topographische Uebersicht der Dörfer, Flecken, Städte und andern Orte der Königl. Preuss. Provinz Schlesien*, 1845.

Słownik geografii turystycznej Sudetów, T. 13: Góry Stołowe, Wrocław 1994.

Słownik geografii turystycznej Sudetów, T. 14: Góry Stołowe, Wrocław 1994.

Kartografia

Messfischblatt Bad Reinerz 5564, ok. 1940 r.

Opracowanie załącznika:
(data i podpis)

20 lipca 2024 r.

Adamina Modrzejewska

