

5133

KARTA EWIDENCYJNA OBIEKTU NIEMUCHOMEGO NIEWPISANEGO DO REJESTRU ZABYTKÓW

SOKOŁOWIEC

3. Miejscowość

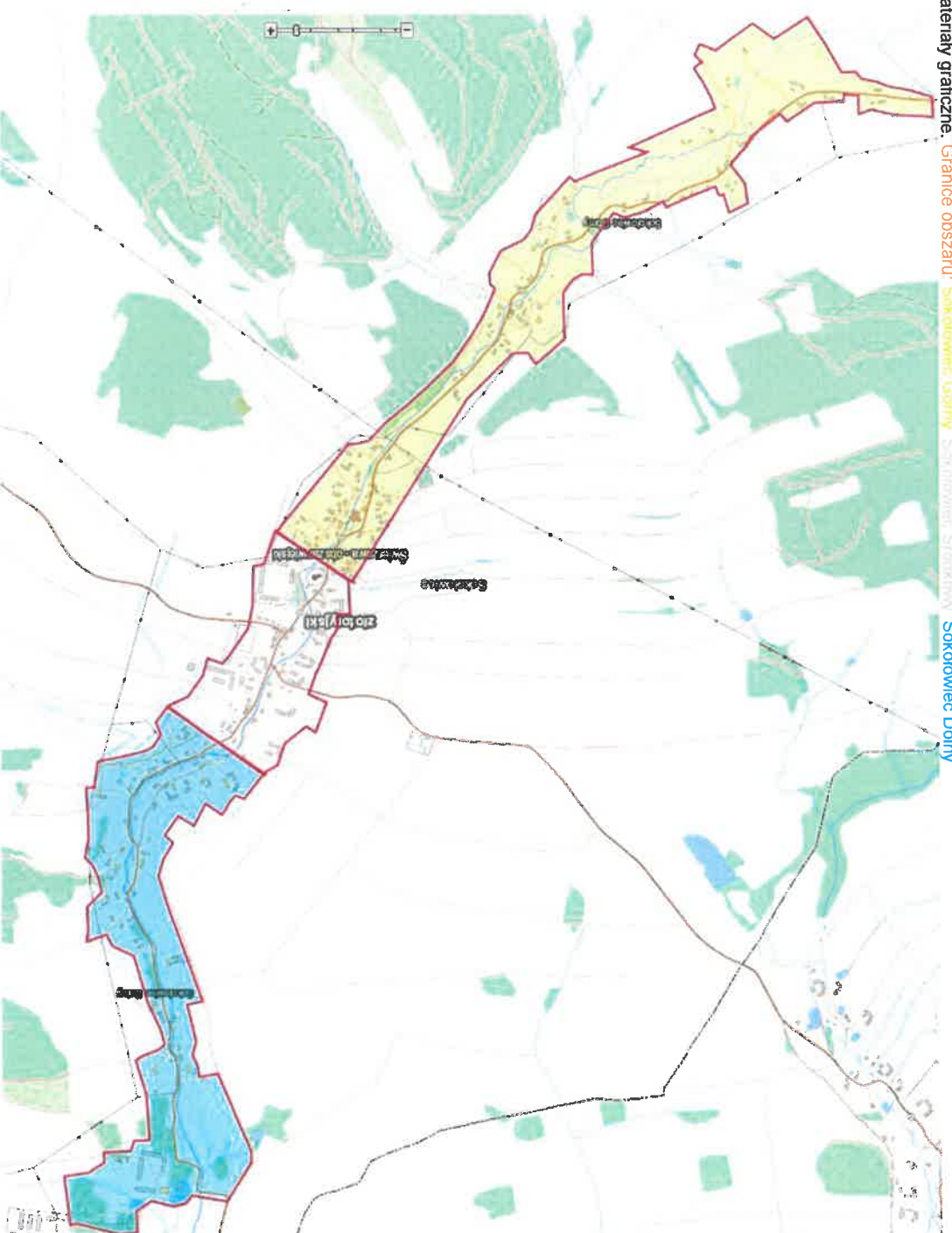
2. Czas powstania

pocz. 2 poł. XIII w., 2 poł. XIX w., pocz. XX w.

1. Nazwa

Historyczny układ ruralistyczny wsi

9. Materiały graficzne. Granice obszaru: Sokółowiec Górny Sokółowiec Stróbkowice Sokółowiec Dolny



3. Miejscowość

SOKOŁOWIEC

4. Adres (ulica, nr posesji)
Historyczny układ ruralistyczny wsi Sokółowiec

5. Przynależność administracyjna

Województwo DOLNOŚLĄSKIE

Powiat ZŁOTORYJSKI

Gmina ŚWIERZAWA

6. Współrzędne geograficzne

-

7. Użytkowanie obecne

Historyczny układ ruralistyczny

8. Stan zachowania

4 - dobry

Świe/148

449 area. 58/16

Lokalizacja obszaru 1:250 000



10. Istniejące zagrożenia, najpilniejsze postulaty konserwatorskie
Zagrożenia inwestycyjne.

11. Adnotacje o inspekcjach, informacje o zmianach (daty, imiona i nazwiska wypełniających)

12. Opracowanie karty ewidencyjnej (autor, data i podpis)

Justyna Rakoczy 25.09.2018 r.