

5133

KARTA EWIDENCYJNA OBIEKTU NIERUCHOMEGO NIEWPISANEGO DO REJESTRU ZABYTKÓW

3. Miejscowość

NO W Y K O Ś C I Ó Ł

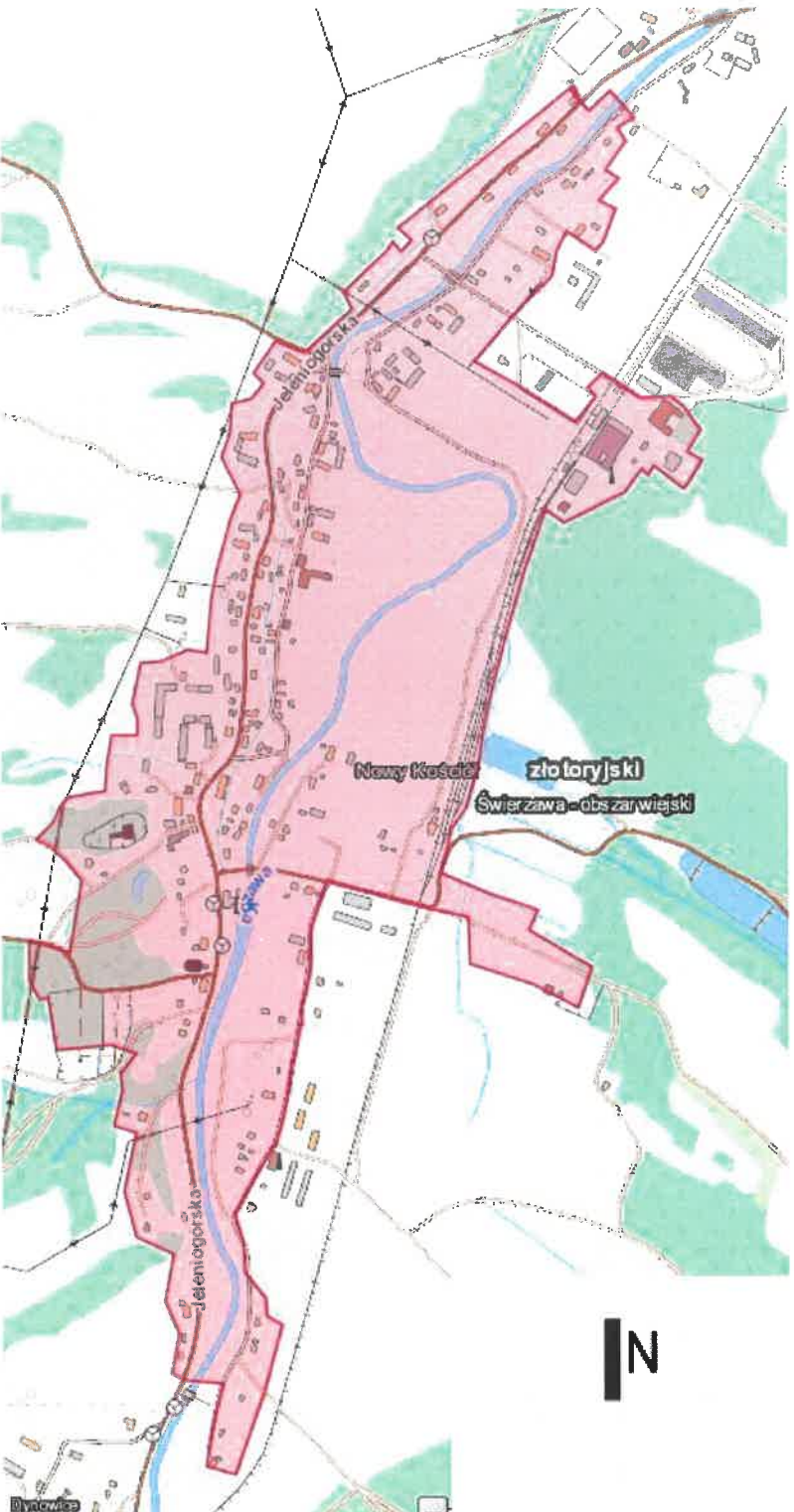
1. Nazwa

Historyczny układ ruralistyczny wsi

2. Czas powstania

1 poł. XIII w., XIV w., poł. XVIII w., 1 poł. XVIII w., pocz. XX w.

9. Materiały graficzne



4. Adres (ulica, nr posesji)
Historyczny układ ruralistyczny wsi Nowy Kościół

5. Przynależność administracyjna

Województwo DOLNOŚLĄSKIE

Powiat ZŁOTORYJSKI

Gmina ŚWIERZAWA

6. Współrzędne geograficzne

-

7. Użytkowanie obecne

Historyczny układ ruralistyczny

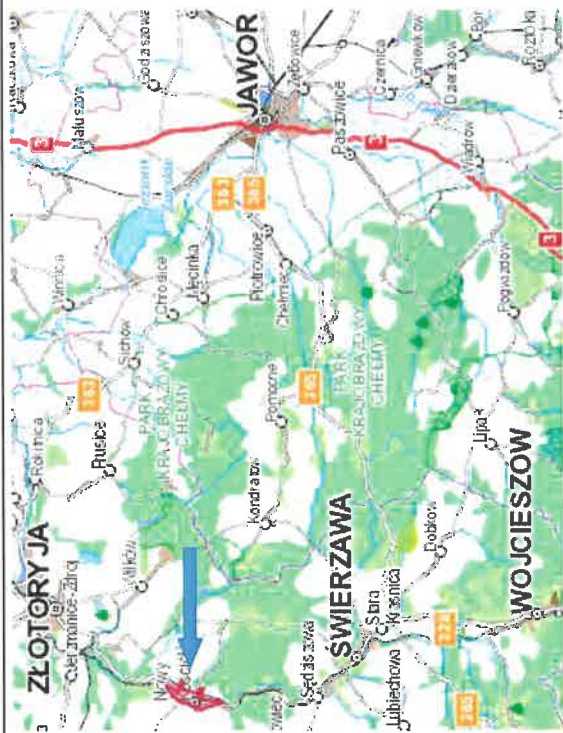
8. Stan zachowania

4 - dobry

Granica obszaru

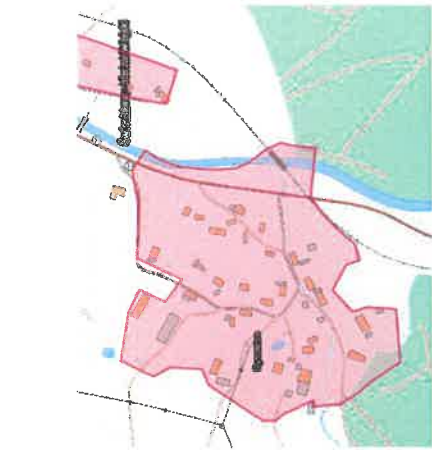
Świe/143

Spp. 0108 58/11

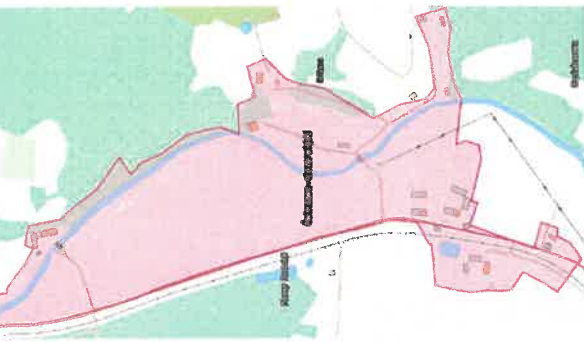


Lokalizacja obszaru **1: 250 000**

10. Istniejące zagrożenia, najpełniejsze postulaty konserwatorskie
Zagrożenia inwestycyjne.



Nowy Kościół - Dynowice. Granice osiedla



Nowy Kościół - Różana (Granice przysiółka)

11. Adnotacje o inspekcjach, informacje o zmianach (daty, imiona i nazwiska wypełniających)

12. Opracowanie karty ewidencyjnej (autor, data i podpis)

Justyna Rakoczy 10.08.2018 r.