

# KARTA EWIDENCYJNA ZABYTKU NIERUCHOMEGO NIEWPISANEGO DO REJESTRU ZABYTKÓW

3. Miejscowość

**STARA GÓRA – WŁODKÓW  
GÓRNY**

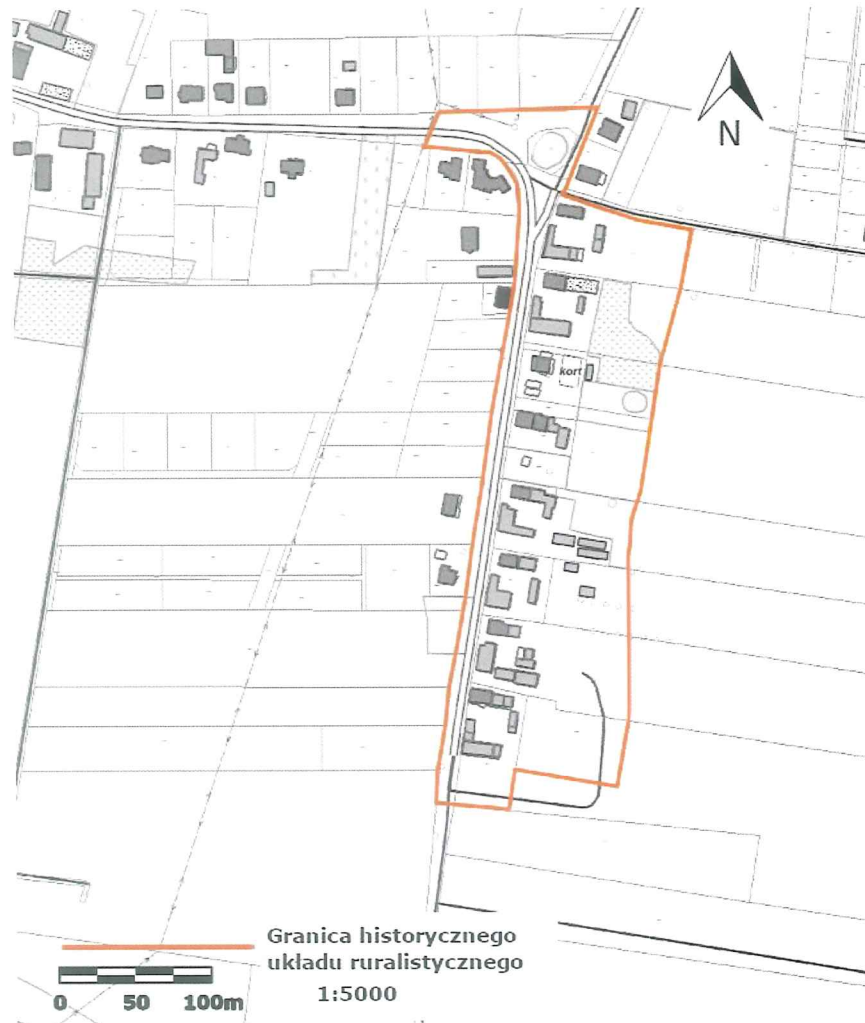
1. Nazwa

**HISTORYCZNY UKŁAD RURALISTYCZNY PRZYSIÓŁKA**

2. Czas powstania

II poł. XVIII w.; XIX w.; pocz. XX w.

9. Materiały graficzne



4. Adres (ulica, nr posesji)

obszar przysiółka

5. Przynależność administracyjna

województwo dolnośląskie

powiat górowski

gmina Góra

6. Współrzędne geograficzne

N: 51°39'06", E: 16°31'45"

7. Użytkowanie obecne

mieszkalne  
rolnicze

8. Stan zachowania

4

10. Istniejące zagrożenia, najpilniejsze postulaty konserwatorskie

**Nazwy:** Fredrichswaldau – Ober, Ober-Friedrichswaldau (1791, 1830, 1845-1945)

### **Historia:**

Kolonia Włodków Górny założona została w II poł. XVIII w. jako dobra kameralne miasta Góra. W k. XVIII w. i I poł. XIX w. składała się z ośmiu zagród posiadających uprawne działki. W pocz. XX w. odnotowano 10 domów mieszkalnych.

Włodków Górny jest niewielkim przysiółkiem ulokowanym w bezpośrednim sąsiedztwie, po wsch. stronie miejscowości Stara Góra. Składa się z kilku sytuowanych gęsto zagród, rozlokowanych po wsch. stronie drogi wiejskiej. W pñ. części kolonii, w rozwidleniu dróg znajduje się zbiornik wodny. Zabudowę rozlokowaną wokół niewielkich czworobocznych dziedzińców stanowią murowane budynki mieszkalne i gospodarcze przykryte dachami dwuspadowymi, sporadycznie naczółkowymi, pokrytymi dachówką zakładkową, elewacje w przewadze tynkowane.

**Istniejące zagrożenia:** rozbiórka historycznej zabudowy, przebudowa historycznych obiektów w sposób powodujący naruszenie ich tradycyjnych wartości, lokowane nowych obiektów w obszarach i w sposób naruszający historyczną kompozycję oraz układ, w miejscach historycznie nieuzasadnionych, wprowadzanie zabudowy w obszary historycznie niezabudowane w szczególności na zatyla działek, dogęszczanie zabudowy, zlewanie się siedliska Włodkowa Górnego z siedliskiem Starej Góry, budowa nowych obiektów w ahistorycznej formule, z zastosowaniem materiałów wykończeniowych i kolorystyki obcej lokalnej tradycji budowlanej.

**Postulaty konserwatorskie:** zachowanie i rewaloryzacja historycznej kompozycji i układu przestrzennego kolonii, rozplanowania dróg, placów, przebiegu linii zabudowy, historycznych podziałów funkcjonalnych, prowadzenie działań i robót budowlanych w obiektach historycznych zgodnie z zasadami ochrony zabytków, w nowych obiektach kontynuacja lokalnej tradycji budowlanej w zakresie kompozycji przestrzennej lokalizacji, skali, gabarytów, rozplanowania, formy architektonicznej, zastosowanych materiałów wykończeniowych.

**Bibliografia, źródła:** Gmina Góra. Studium środowiska kulturowego, M. B. Czyszczoń, D. Wiśniewska, E. Dymarska, Wrocław 2006, archiwum zakładowe DWKZ

### **Materiał kartograficzne**

Messtischblatt – nr 4365 arkusz GUHRAU 1937 r.

11. Adnotacje o inspekcjach, informacje o zmianach (daty, imiona i nazwiska wypełniających)

12. Opracowanie karty ewidencyjnej (autor, data i podpis)

mgr Beata Basa Miodyńska  
sierpień 2024 r.

