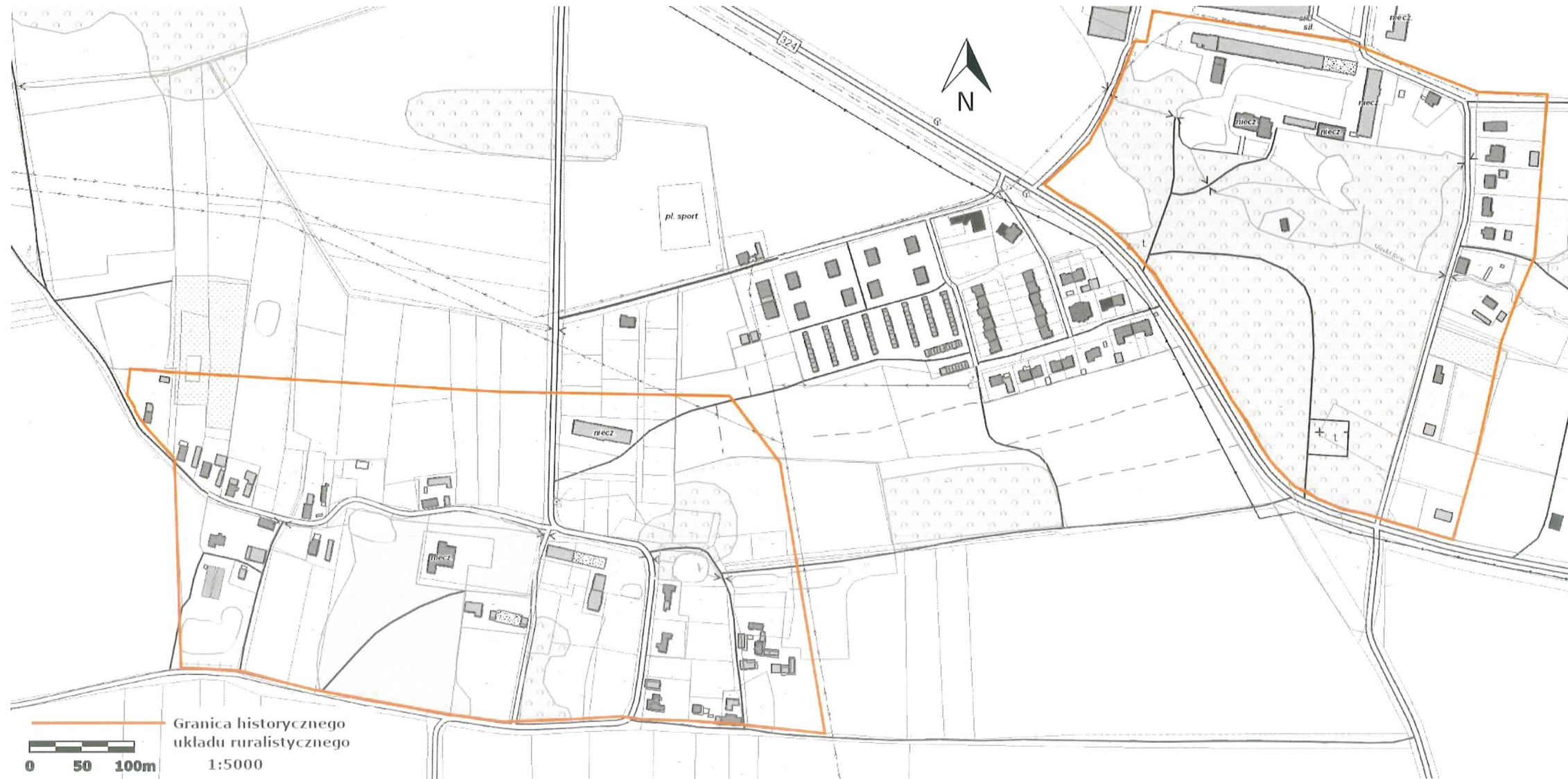


1. Miejscowość	<b>KŁODA GÓROWSKA</b>	5. Nazwa zabytku (jak w karcie), adres	6. Zawartość załącznika mapa w skali 1:5000
2. Gmina	Góra	<b>HISTORYCZNY UKŁAD RURALISTYCZNY WSI</b>	
3. Powiat	górowski		
4. Województwo	dolnośląskie		



Opracowanie załącznika:  
(data i podpis)

sierpień 2024 r.

mgr Beata Basa Miodyńska