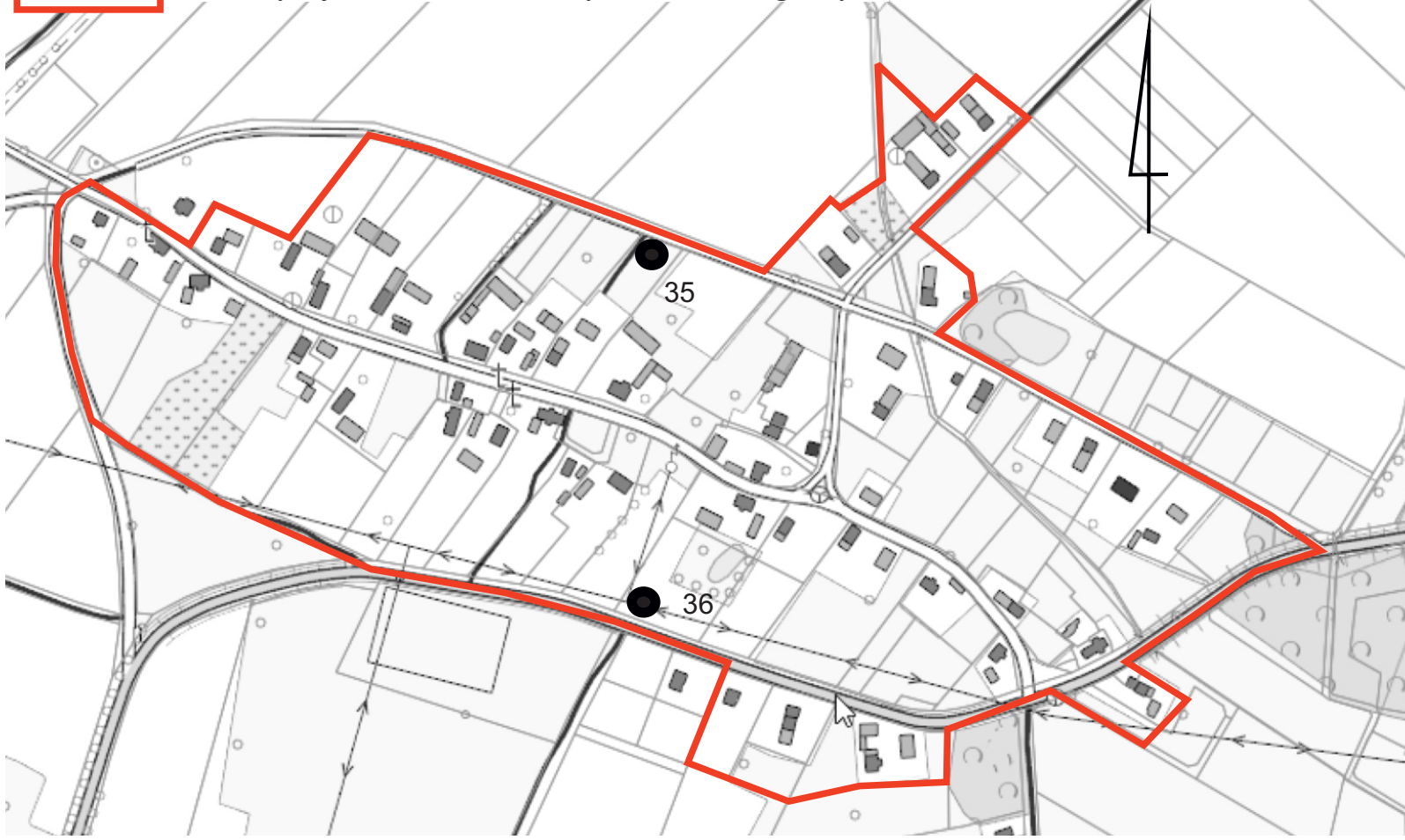


ZAŁĄCZNIK DO KARTY EWIDENCYJNEJ

| | | | |
|----------------|--------------|---|--|
| 1. Miejscowość | RATAJE | 5. Nazwa zabytku (jak w karcie), adres HISTORYCZNY UKŁAD RURALISTYCZNY WSI WRAZ Z TERENEM, NA KTÓRYM JEST ZNACZNA ILOŚĆ ZABYTKÓW ARCHEOLOGICZNYCH | 6. Zawartość załącznika MAPA EWIDENCYJNA W SKALI 1:5000 |
| 2. Gmina | WOŁÓW | | |
| 3. Powiat | WOŁOWSKI | | |
| 4. Województwo | DOLNOŚLĄSKIE | | |



Granica historycznego układu ruralistycznego wsi wraz z terenem, na którym jest znaczna ilość zabytków archeologicznych.



*Kości Justyna
czerwiec 2023*