

KARTA EWIDENCYJNA ZABYTKU NIEMUCHOMEGO NIWPISANEGO DO REJESTRU ZABYTKÓW

3. Miejscowość

WRZAÇA ŚLĄSKA

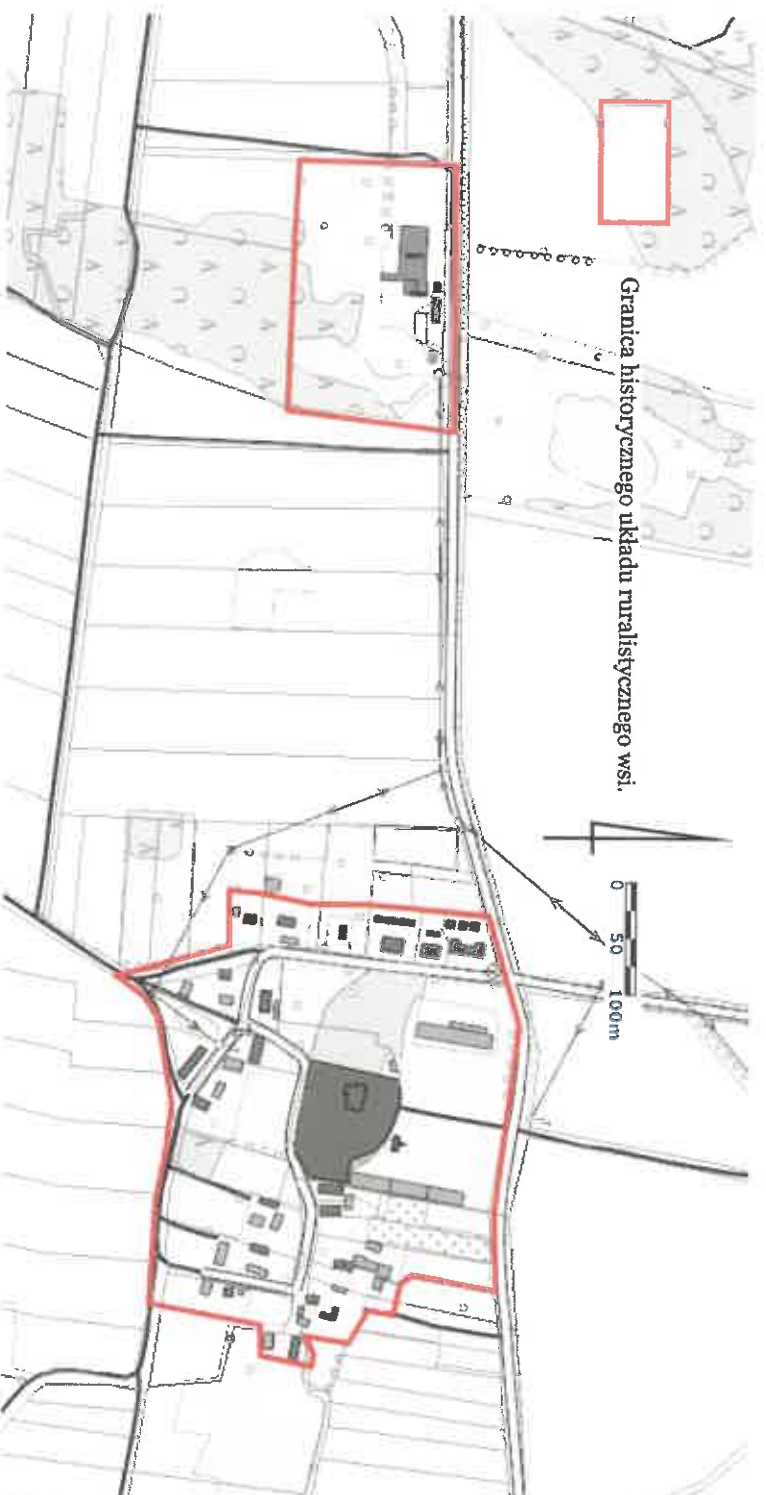
1. Nazwa

Historyczny układ ruralistyczny wsi

2. Czas powstania

1787, 1945

9. Materiały graficzne



4. Adres (ulica, nr posesji)

5. Przynależność administracyjna

Województwo **DOLNOŚLĄSKIE**

Powiat **GÓROWSKI**

Gmina **WĄSOSZ**

6. Współrzędne geograficzne

51°30'07"N 16°39'43"E

7. Użytkowanie obecne
mieszkalne
rolnicze

8. Stan zachowania
4

Poprzednie nazwy miejscowości: Akreschfronze (1787), Ackerfronze (1845), Akrau (1937).

Historia wsi i dóbr: W 2 poł. XVIII w. była to średniej wielkości miejscowość z folwarkiem pańskim, młynem wodnym i wiatrakiem. W latach 1765 - 1787 odnotowano: 3 kmieci, 9 - 2 zagrodników, 3 wolnych (od pańszczyzny), 3 - 1 chatupników oraz 3 rzemieślników. Liczba mieszkańców ogółem wynosiła 133. W 1845 r. w miejscowości znajdował się pałac z folwarkiem, młyn wodny, wiatrak oraz 27 domów. Wrzącę Śląską zamieszkiwały 192 osoby. W 2 poł. XVIII jako właściciele majątku wymieniono: von Uchtritz (1765) i von Johnston (1787). Następnie majątek nabył Ernst Wilhelm Bähr (1839), kolejnymi posiadaczami byli August Kahle (1886) i E. Matchutschek (1894 - 1902). Około 1911 r. dobra przeszły na rodzinę Schrader, ostatnią właścicielką w 1937 r. była owdowiała Clara Schrader.

Wieś położona na południowym krańcu gminy. Miejscowość o układzie typu wielodrożnego położona jest przy drodze lokalnej łączącej Kamień Górowski z Piskorzyną, tuż przy południowej granicy gminy Wąsosz. Zagrody rozlokowane są wokół centralnie położonego zespołu dworsko-parkowego.

Bibliografia:

- Adressbuch des Grundbesitzes in der Provinz Schlesien, Berlin 1937
- Buße S., Eisenbahnen in Schlesien, Eggham 1989
- Knie J., Alphabetisch-statistisch-topographische Übersicht der Dorfer, Flecken, Städte und anderen Orte der königliche Preussische Provinz Schlesien, Breslau 1845
- Kwartalnik Górowski 1/2003, red. Z. Hanulak, Góra 2003
- Regesty Śląskie, red. W. Korta, t. 1 (1343-1348), Wrocław 1975 ; t. 2 (1349-1354), Wrocław 1983; t. 3 (1355-1357), Wrocław 1990; t. 4 (1358-1359), Wrocław (bez daty wydania); t. 5 (1360), Wrocław 1992
- Słownik etymologiczny miast i gmin PRL, Wrocław 1984
- Studium uwarunkowań i kierunków zagospodarowania przestrzennego gminy Wąsosz, Wąsosz 2000
- Zimmermann F. A., Beyträge zur Beschreibung von Schlesien, Bd 1-13, 1786

Materiały kartograficzne:

- Messtischblatt, pomiar 1887 r., nowelizacja 1929 r., wydanie 1937-1940 r.

Istniejące zagrożenia: Degradacja układu ruralistycznego związana z współczesną zabudową różnego typu, dogęszczanie i wprowadzanie nowej zabudowy na terenach historycznie niezabudowanych, rozbiorczy i przebudowy budynków historycznych oraz ich modernizacja z wykorzystaniem współczesnych, niezgodnych z lokalną tradycją materiałów budowlanych.

Postulaty konserwatorskie: Utrzymanie układu wsi, zachowanie skali zabudowy, jej historycznego rozplanowania, tradycyjnych brył, formy, użytych materiałów i artykulacji elewacji, ochrona zespołu dworsko-folwarcznego i parku.