

KARTA EWIDENCYJNA ZABYTEKU NIERUCHOMEGO NIEMPISANEGO DO REJESTRU ZABYTEKÓW

3. Miejscowość

WIEWIERZ

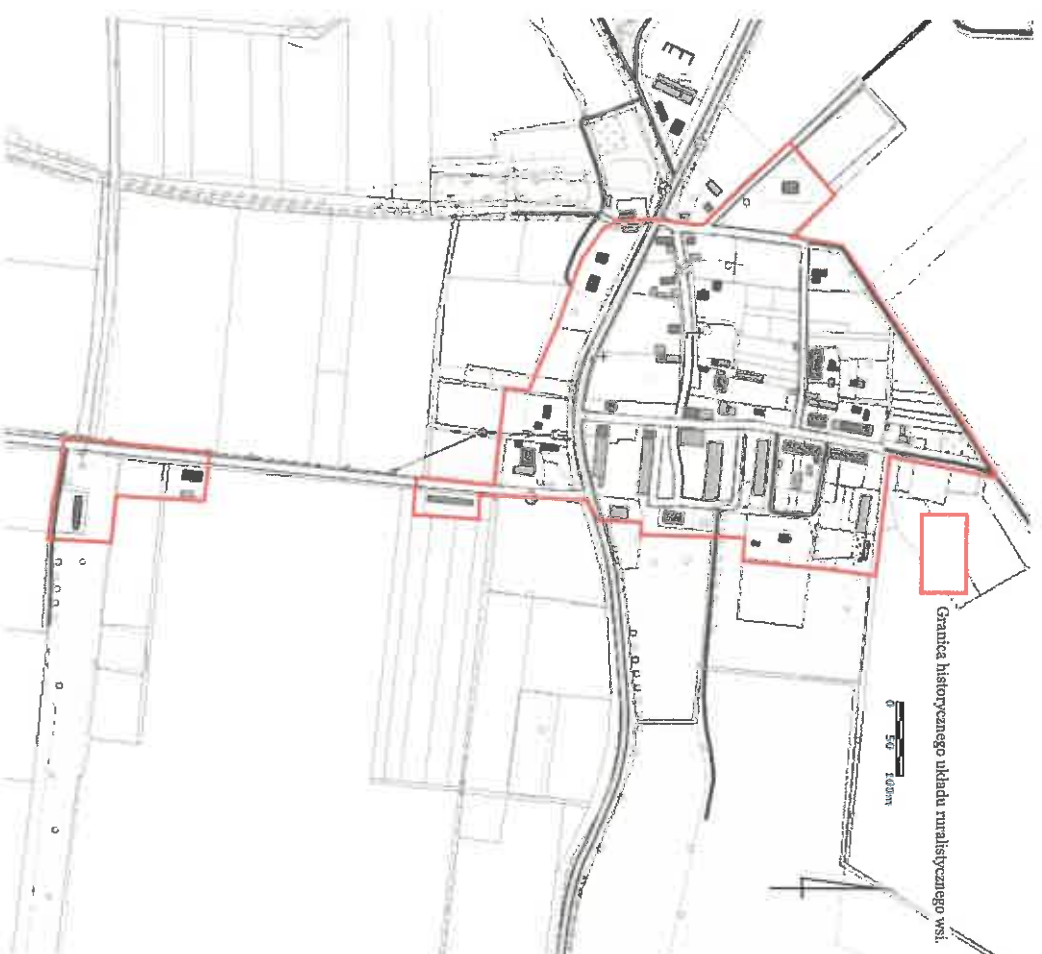
1. Nazwa

Historyczny układ ruralistyczny wsi

2. Czas powstania

1787, 1945

9. Materiały graficzne



4. Adres (ulica, nr posesji)

5. Przynależność administracyjna

Województwo **DOLNOŚLĄSKIE**

Powiat **GÓROWSKI**

Gmina **WĄSOSZ**

6. Współrzędne geograficzne

51°37'36"N 16°43'04"E

7. Użytkowanie obecne
mieszkalne
rolnicze

8. Stan zachowania
4

Poprzednie nazwy miejscowości: Wiewierz, Wehrse (XVIII – XX).

Historia wsi i dóbr: Pierwotnie niewielka osada leśna, później włączona jako folwark do wsi Czarnoborsko. W 1787 r. odnotowano 9 zagrodników. Obecny zespół folwarczny ukształtowany został w 2 poł. XIX w. Założenie poza częścią gospodarzą składało się z części rezydencjonalnej – 1 - kondygnacyjnego dworu otoczonego parkiem. U schyłku XIX i na pocz. XX w. prowadzono tu hodowlę koni wojskowych. W latach 1886 -1922 Wiewierz wraz ze Zbakowem i Dochową stanowił własność Skarbu Państwa. Po 1930 r. dobra były już znacznie rozparcelowane, ostatecznie w 1937 r. majątek w Wiewierzy został podzielony pomiędzy 6 prywatnych właścicieli, w tym dziedziczne gospodarstwo, które od 1921 r. stanowiło własność Johanna Grahmanna. Wiewierz, pierwotnie folwark, obecnie rozwinał się w formę wielodrożnicy, przy drodze Szlichtyngowa – Góra – Załęcze. Zespół dworski – folwarczny położony jest na wschodnim krańcu wsi, po północnej stronie drogi Rawicz – Rudna Wielka.

Bibliografia:

- Adressbuch des Grundbesitzes in der Provinz Schlesien, Berlin 1937
- Buße S., Eisenbahnen in Schlesien, Egglham 1989
- Knie J., Alphabetisch-statistisch-topographische Übersicht der Dorfer, Flecken, Städte und anderen Orte der königliche Preussische Provinz Schlesien, Breslau 1845
- Kwartalnik Górowski 1/2003, red. Z. Hanulak, Góra 2003
- Regesty Śląskie, red. W. Korta, t. 1 (1343-1348), Wrocław 1975 ; t. 2 (1349-1354), Wrocław 1983; t. 3 (1355-1357), Wrocław 1990; t. 4 (1358-1359), Wrocław (bez daty wydania); t. 5 (1360), Wrocław 1992
- Słownik etymologiczny miast i gmin PRL, Wrocław 1984
- Studium uwarunkowań i kierunków zagospodarowania przestrzennego gminy Wąsosz, Wąsosz 2000
- Zimmermann F. A., Beyträge zur Beschreibung von Schlesien, Bd 1-13, 1786

Materiały kartograficzne:

- Messtischblatt, pomiar 1887 r., nowelizacja 1929 r., wydanie 1937-1940 r.

Istniejące zagrożenia: Degradacja układu ruralistycznego związana z współczesną zabudową różnego typu, dogszczanie i wprowadzanie nowej zabudowy na terenach historycznie niezabudowanych, rozbiorczy i przebudowy budynków historycznych oraz ich modernizacja z wykorzystaniem współczesnych, niezgodnych z lokalną tradycją materiałów budowlanych.

Postulaty konserwatorskie: Utrzymanie układu wsi, zachowanie skali zabudowy, jej historycznego rozplanowania, tradycyjnych brył, formy, użytych materiałów i artykulacji elewacji, ochrona zespołu folwarcznego.