

# ZAŁĄCZNIK DO KARTY EWIDENCYJNEJ

Nr 1

1. Miejscowość	BOGUNÓW	5. Nazwa zabytku (jak w karcie), adres	6. Zawartość załącznika
2. Gmina	ŻÓRAWINA	HISTORYCZNY UKŁAD RURALISTYCZNY WSI	
3. Powiat	WROCŁAWSKI		
4. Województwo	DOLNOŚLĄSKIE		

 Granica historycznego układu ruralistycznego wsi.

Skala 1:5000



*Handwritten signature*  
projektant  
2022r.

1. Miejscowość	BRZEŚCIE I DAWNY FOLWARK MARZĘCICE	5. Nazwa zabytku (jak w karcie), adres  HISTORYCZNY UKŁAD RURALISTYCZNY WSI	6. Zawartość załącznika
2. Gmina	ŻÓRAWINA		
3. Powiat	WROCŁAWSKI		
4. Województwo	DOLNOŚLĄSKIE		



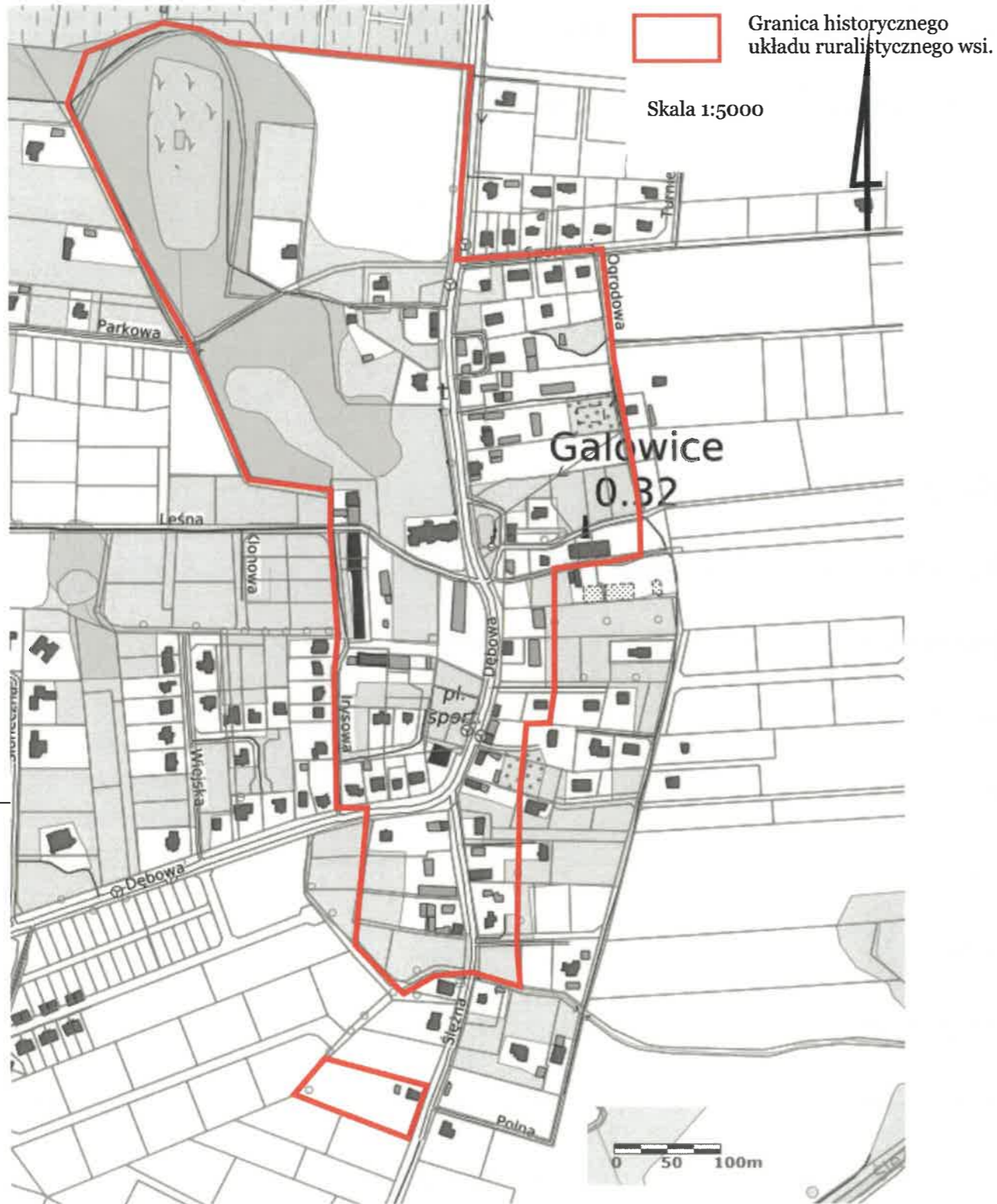
Granica historycznego układu ruralistycznego wsi.

Skala 1:5000



Opracowanie załącznika:  
(data i podpis) Październik 2022 r.  
Justyna Kość *dotc'*  
*justyna*

1. Miejscowość	GALOWICE	5. Nazwa zabytku (jak w karcie), adres  HISTORYCZNY UKŁAD RURALISTYCZNY WSI	6. Zawartość załącznika
2. Gmina	ŻÓRAWINA		
3. Powiat	WROCLAWSKI		
4. Województwo	DOLNOŚLĄSKIE		



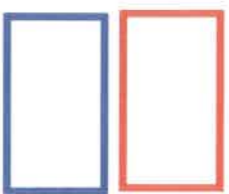
Opracowanie załącznika: Październik 2022 r.  
(data i podpis) Justyna Kość *Justyna Kość*

1. Miejscowość	JAKSO NÓW
2. Gmina	ZÓRAWINA
3. Powiat	WROCŁAWSKI
4. Województwo	DOŁNOŚLĄSKIE

5. Nazwa zabudki (tak w karcie), adres

HISTORYCZNY UKŁAD RURALISTYCZNY WSI  
WRĄCZ TERENEM NAKIÓRKI/ZNALDZIE SIĘ ZNAJDUJE  
ILOŚĆ ZABYTKÓW ARCHEOLOGICZNYCH

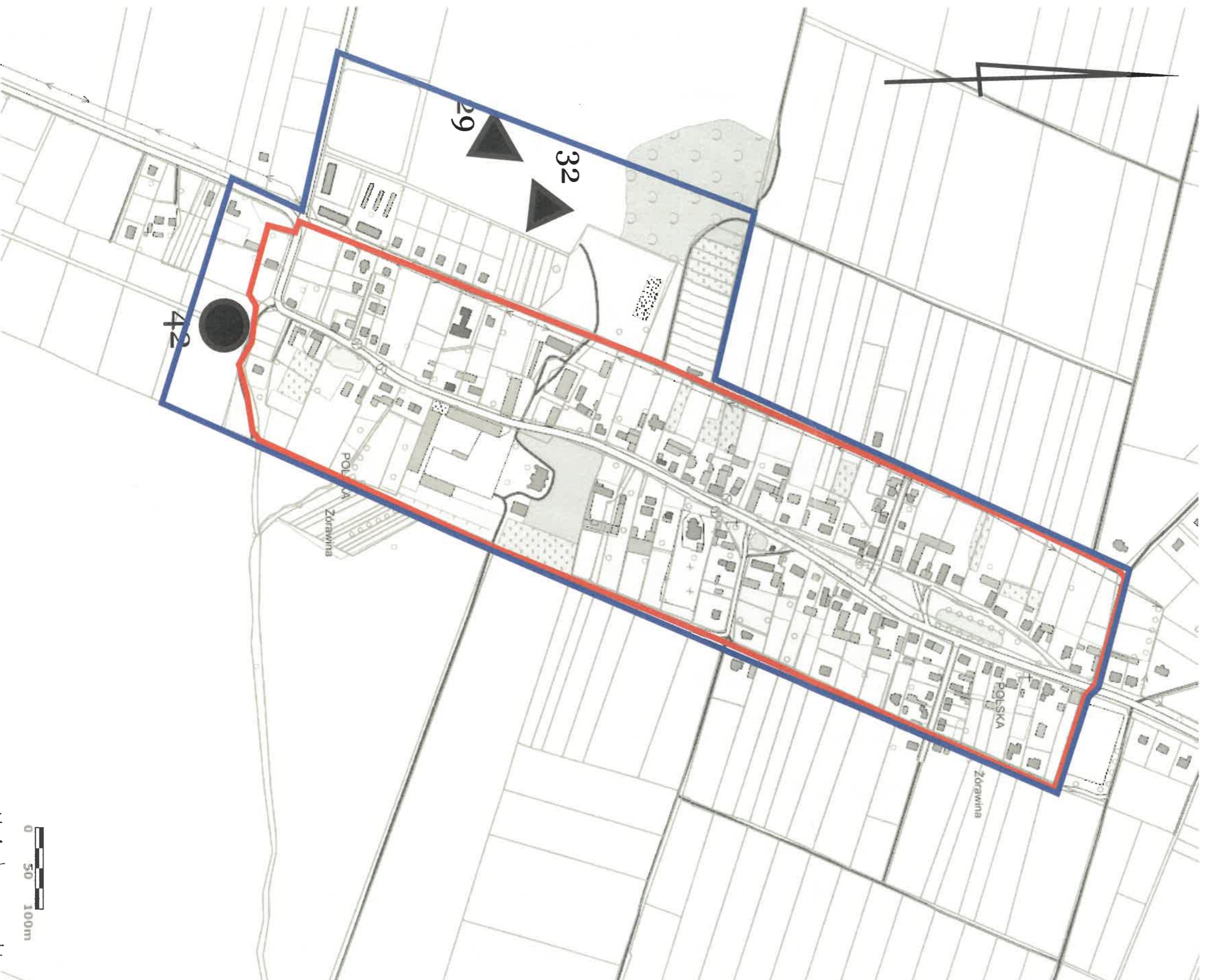
6. Zawartość załącznika



Granica historycznego układu ruralistycznego wsi.

Skala 1:5000


Teren, na którym znajduje się znaczna ilość zabytków archeologicznych.



0 50 100m

Linię furtynną przedawie 2022 r.

1. Miejscowość	NOWOJOWICE	5. Nazwa zabytku (jak w karcie), adres  HISTORYCZNY UKŁAD RURALISTYCZNY WSI	6. Zawartość załącznika
2. Gmina	ŻÓRAWINA		
3. Powiat	WROCŁAWSKI		
4. Województwo	DOLNOŚLĄSKIE		

 Granica układu ruralistycznego wsi.

Skala 1:5000



Opracowanie załącznika:  
(data i podpis)

Październik 2022 r.  
Justyna Kość  
*Kość Justyna*

1. Miejscowość	NOWY ŚLESZÓW	5. Nazwa zabytku (jak w karcie), adres  HISTORYCZNY UKŁAD RURALISTYCZNY WSI WRAZ Z TERENEM, NA KTÓRYM ZNAJDUJE SIĘ ZNACZNA ILOŚĆ ZABYTEKÓW ARCHEOLOGICZNYCH	6. Zawartość załącznika
2. Gmina	ŻÓRAWINA		
3. Powiat	WROCŁAWSKI		
4. Województwo	DOLNOŚLĄSKIE		

- Granica układu ruralistycznego wsi.
- Teren, na którym znajduje się znaczna ilość zabytków archeologicznych.

Skala 1:5000



Opracowanie załącznika:  
(data i podpis) Październik 2022 r.  
Justyna Kość  
*kość Justyna*

# ZAŁĄCZNIK DO KARTY EWIDENCYJNEJ


Nr 1

1. Miejscowość	POLAKOWICE	5. Nazwa zabytku (jak w karcie), adres  HISTORYCZNY UKŁAD RURALISTYCZNY WSI	6. Zawartość załącznika
2. Gmina	ŻÓRAWINA		
3. Powiat	WROCŁAWSKI		
4. Województwo	DOLNOŚLĄSKIE		



*Skala Justa  
poickijulic 2022.11*


1. Miejscowość	STARY ŚLESZÓW	5. Nazwa zabytku (jak w karcie), adres  HISTORYCZNY UKŁAD RURALISTYCZNY WSI	6. Zawartość załącznika
2. Gmina	ŻÓRAWINA		
3. Powiat	WROCLAWSKI		
4. Województwo	DOLNOŚLĄSKIE		

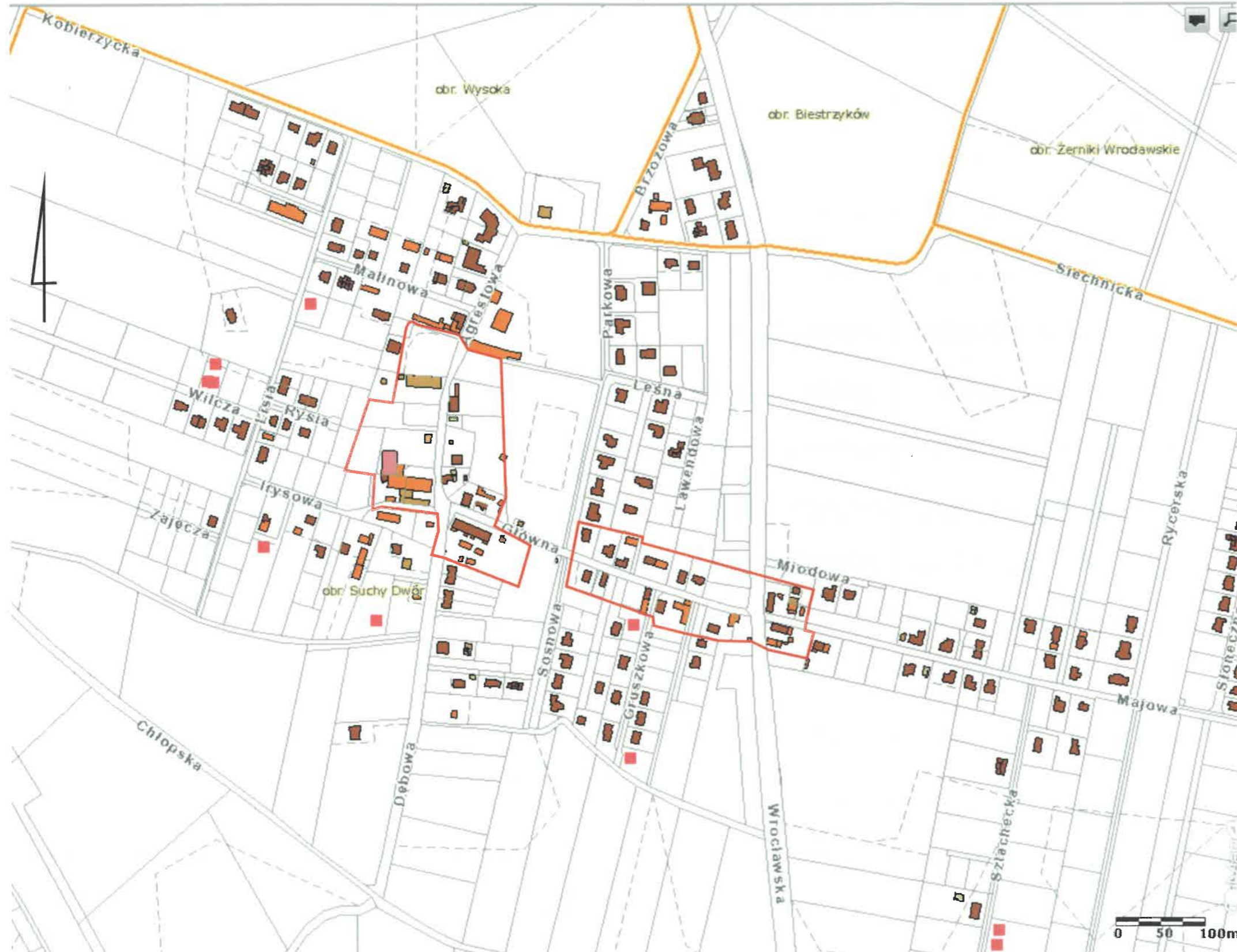
 Granica historycznego układu ruralistycznego wsi.  
Skala 1:5000





1. Miejscowość	SUCHY DWÓR	5. Nazwa zabytku (jak w karcie), adres  HISTORYCZNY UKŁAD RURALISTYCZNY WSI	6. Zawartość załącznika
2. Gmina	ŻÓRAWINA		
3. Powiat	WROCŁAWSKI		
4. Województwo	DOLNOŚLĄSKIE		

 Granica historycznego układu ruralistycznego wsi.  
Skala 1:5000



**ZAŁĄCZNIK DO KARTY EWIDENCYJNEJ**

**Nr 1**

1. Miejscowość	WĘGRY	5. Nazwa zabudowy (jak w karcie), adres  HISTORYCZNY UKŁAD RURALISTYCZNY WSI	6. Zawartość załącznika
2. Gmina	ŻÓRAWINA		
3. Powiat	WROCŁAWSKI		
4. Województwo	DOLNOŚLĄSKIE		

 Granica historycznego układu ruralistycznego wsi.

Skala 1:5000



*Włocławek  
perzdziennik 2022.1.*

# ZAŁĄCZNIK DO KARTY EWIDENCYJNEJ


Nr 1

1. Miejscowość	WILCZKÓW	5. Nazwa zabytku (jak w karcie), adres	6. Zawartość załącznika
2. Gmina	ŻÓRAWINA	HISTORYCZNY UKŁAD RURALISTYCZNY WSI	
3. Powiat	WROCLAWSKI		
4. Województwo	DOLNOŚLĄSKIE		



październik 2022 r.  
Kłoci Justyna

1. Miejscowość	ŻERNIKI WIELKIE	5. Nazwa zabytku (jak w karcie), adres  HISTORYCZNY UKŁAD RURALISTYCZNY WSI	6. Zawartość załącznika
2. Gmina	ŻÓRAWINA		
3. Powiat	WROCŁAWSKI		
4. Województwo	DOLNOŚLĄSKIE		

 Granica historycznego układu ruralistycznego wsi.  
Skala 1:5000



Opracowanie załącznika: Październik 2022 r.  
(data i podpis) Justyna Kość *Justyna Kość*

# ZAŁĄCZNIK DO KARTY EVIDENCYJNEJ

Nr 1

1. Miejscowość	ZÓRAWINA
2. Gmina	ZÓRAWINA
3. Powiat	WROCZAŃSKI
4. Województwo	DOŁNOŚLĄSKIE

5. Nazwa obiektu (jak w karcie), adres

HISTORICZNY UJEAD RURALISTYCZNY WSI

6. Zawartość załącznika



 Granica historycznego układu ruralistycznego wsi.

Skala 1:5000

*projektant  
mgr inż.  
Dariusz Jurek*