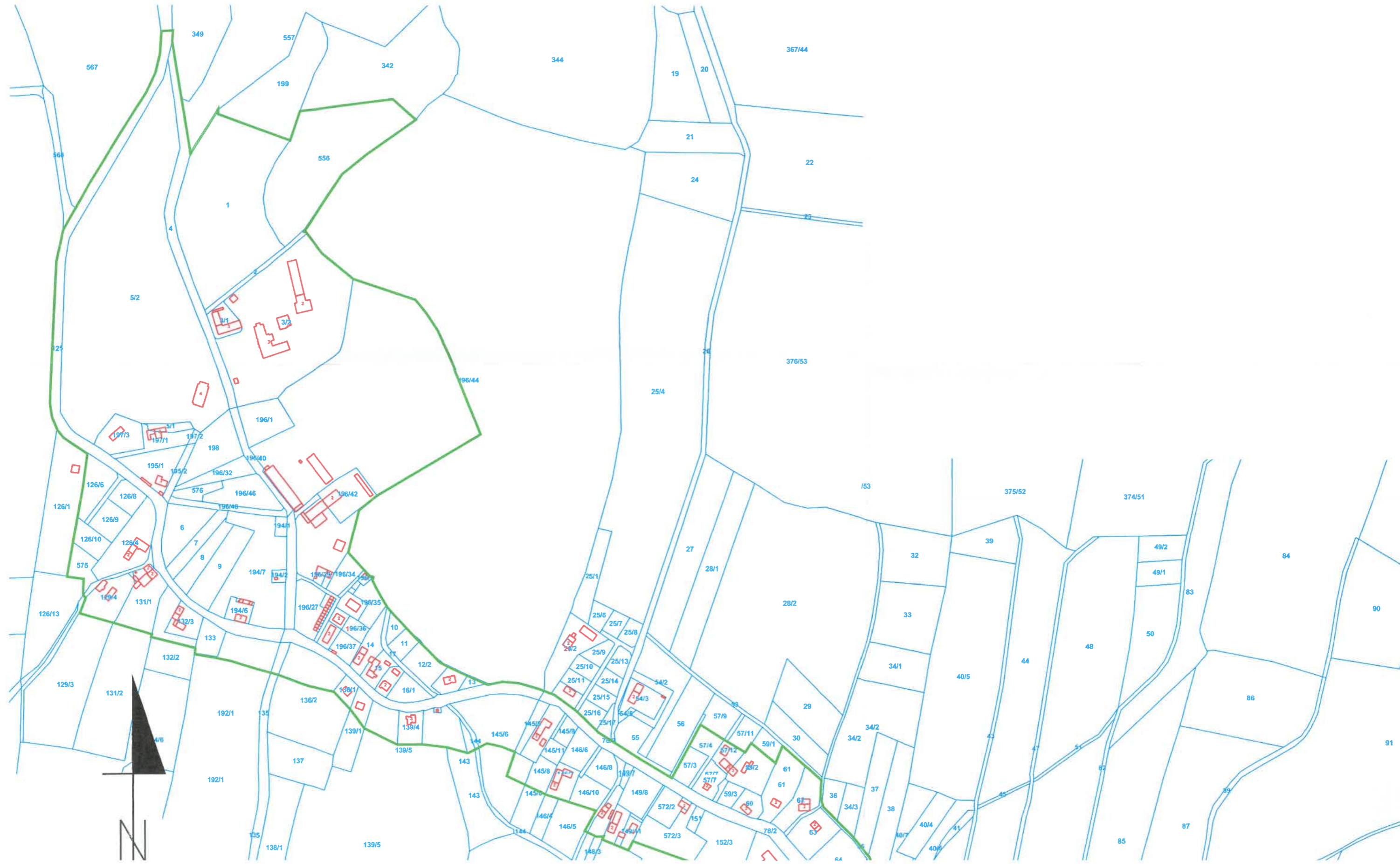
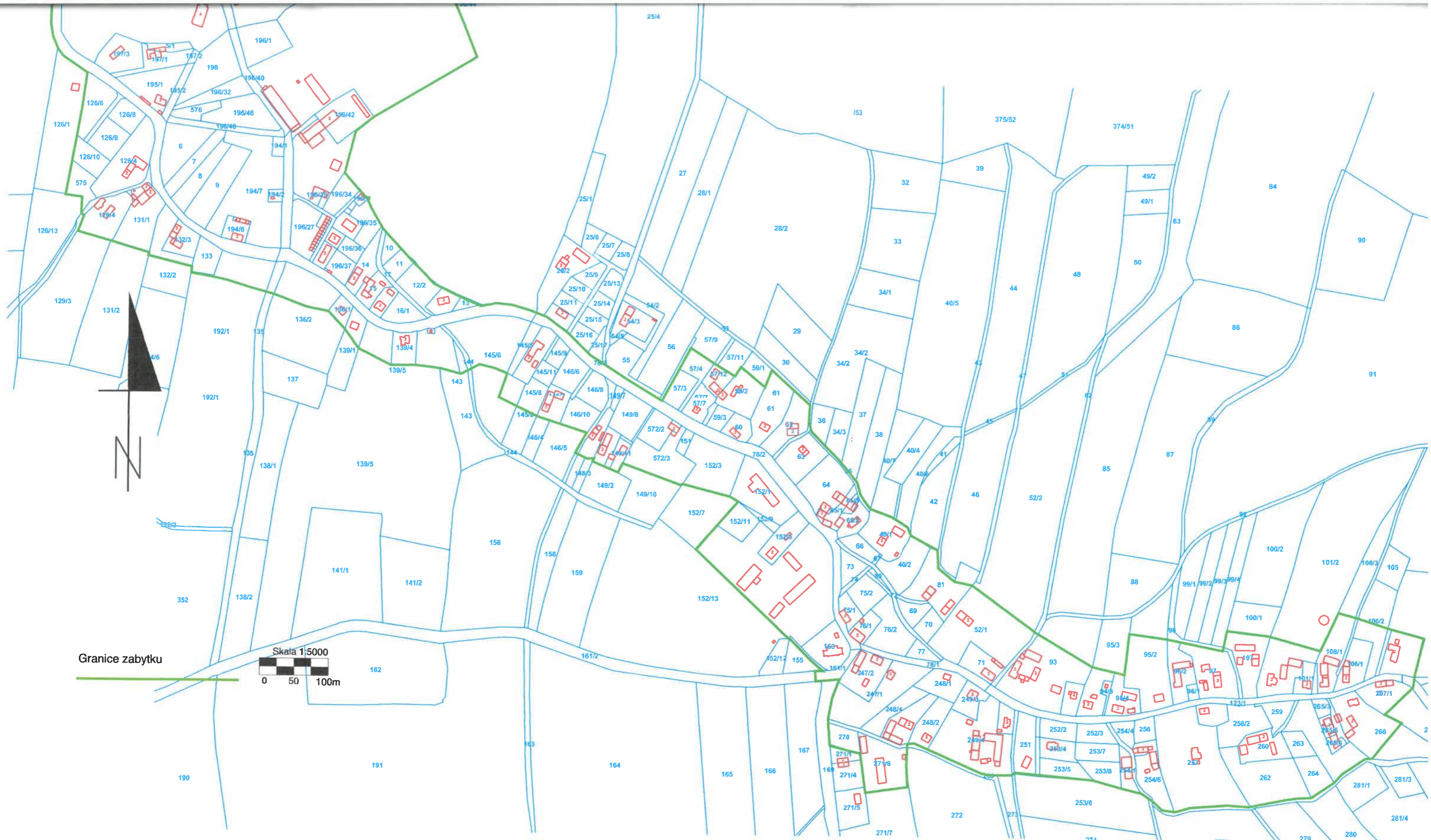


1. Miejscowość	<b>ROZTOCZNIK</b>	5. Nazwa zabytku (jak w karcie), adres	6. Zawartość załącznika
2. Gmina	<b>DZIERŻONIÓW</b>		
3. Powiat	<b>DZIERŻONIOWSKI</b>		
4. Województwo	<b>DOLNOŚLĄSKIE</b>		
<b>HISTORYCZNY UKŁAD RURALISTYCZNY WSI ROZTOCZNIK</b>		<b>MAPA W SKALI 1:5000 Z ZAZNACZONYMI GRANICAMI ZABYTKU</b>	







Opracowanie  
załącznika:  
(data i podpis)

12 czerwca 2023 r.

mgr Jędrzej Musiał