

# KARTA EWIDENCYJNA ZABYTKU NIERUCHOMEGO NIEWPISANEGO DO REJESTRU ZABYTKÓW

1. Nazwa

HISTORYCZNY UKŁAD RURALISTYCZNY WSI POKRZYWNO

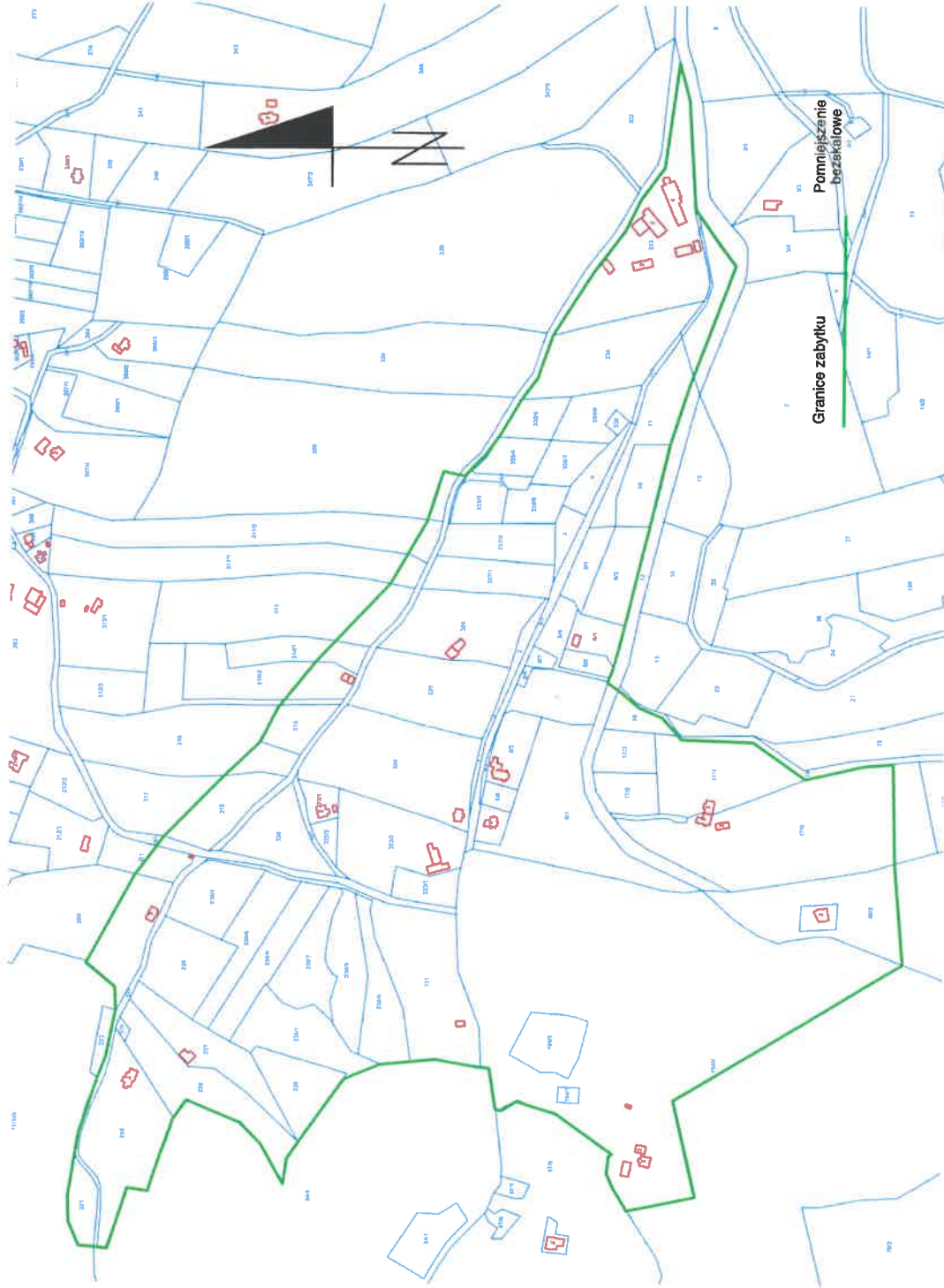
2. Czas powstania

XVII w.

3. Miejscowość

**POKRZYWNO**

9. Materiały graficzne



4. Adres (ulica, nr posesji)

5. Przynależność administracyjna

województwo: **DOLNOŚLĄSKIE**

powiat: **KŁODZKI**

gmina: **BYSTRZYCA KŁODZKA**

6. Współrzędne geograficzne

**50° 22' 40.274" N 16° 30' 28.869" E**

7. Użytkowanie obecne

**MIESZKALNE**

**ROLNICZE**

8. Stan zachowania

**3**

10. Istniejące zagrożenia, najpilniejsze postulaty konserwatorskie

**NAZWY:** Nesselgrund, Nasselgrund

**HISTORIA:** Pierwsze informacje o Pokrzywnie pojawiają się dopiero około roku 1631, a powstanie osady było najprawdopodobniej związane z cesarskimi terenami łowieckimi. Mieszkańcy zajmowali się głównie pracami leśnymi, np. hodowlą modrzewia. Do II poł XVIII w. Pokrzywno było niewielkim przysiółkiem należącym do Paszkowa. W XIX w. na terenie osady wybudowano kolejne leśniczówki. Wieś stała się również miejscowością letniskową chętnie odwiedzaną przez kuracjuszu z Polanicy-Zdroju, którzy udawali się stąd na Kamienną Górę. Na potrzeby turystów wybudowano we wsi gospodę. Po 1945 r. Pokrzywno pozostało wsią rolniczo leśną, nie rozwinęła się funkcja letniskowa osady. Pokrzywno jest wsią o rozproszonym układzie tańcuchówki. Zabudowa nieliczna, dość skromna, często drewniana lub drewniano-murowana z oszalowanymi szczytami powstała głównie w XIX/XX w. We wschodniej części wsi usytuowany jest Klasztor Chrystusa Króla. W niedalekiej odległości od wsi znajduje się również Fort Fryderyka pochodzący z końca XVIII w. (słabo zachowany).

Istniejące zagrożenia, postulaty konserwatorskie, źródła i literatura –  
załącznik do karty ewidencyjnej nr 1.

11. Adnotacje o inspekcjach, informacje o zmianach (daty, imiona i nazwiska wypełniających)

12. Opracowanie karty ewidencyjnej (autor, data i podpis)

9 sierpnia 2023 r.

Adamina Modrzejevska



# ZAŁĄCZNIK DO KARTY EWIDENCYJNEJ

Nr 1

1. Miejscowość	POKRZYWNO	5. Nazwa zabytku (jak w karcie), adres	6. Zawartość załącznika
2. Gmina	BYSTRZYCA KŁODZKA	HISTORYCZNY UKŁAD RURALISTYCZNY WSI POKRZYWNO	ISTNIEJĄCE ZAGROŻENIA POSTULATY KONSERWATORSKIE ŹRÓDŁA I LITERATURA
3. Powiat	KŁODZKI		
4. Województwo	DOLNOŚLĄSKIE		

## ISTNIEJĄCE ZAGROŻENIA:

a) zatracenie historycznie ukształtowanego układu ruralistycznego wsi

b) przebudowa i niezgodne z doktryną konserwatorską prace remontowe historycznej zabudowy mieszkalnej

## POSTULATY KONSERWATORSKIE:

a) rozbudowa wsi z poszanowaniem historycznego ukształtowanego układu ruralistycznego

b) budowa nowych obiektów z zastosowaniem materiałów występujących w budownictwie lokalnym oraz z zachowaniem cech charakterystycznych dla Kotliny Kłodzkiej

c) prace remontowe i modernizacyjne przy historycznej zabudowie mieszkalnej należy prowadzić z zachowaniem i poszanowaniem oryginalnej substancji zabytkowej

d) prace przy obiektach zabytkowych należy prowadzić w uzgodnieniu ze służbami konserwatorskimi

## ŹRÓDŁA I LITERATURA

Brygier W., Dudziak T., Chomiak I., *Ziemia Kłodzka*, Pruszków 2018.

Dehio-Handbuch der Kunstdenkmäler in Polen *Schlesien*, Berlin 2005.

Knies J., *Alphabetisch-statistisch-topographische Uebersicht der Dörfer, Flecken, Städte und andern Orte der Königl. Preuß. Provinz Schlesien*, 1845.

Rybka-Cegielska I., Boguszewicz M., Wiśniewska D., *Studium środowiska kulturowego gminy Bystrzyca Kłodzka woj. Wałbrzyskie tom II, część I*, Wrocław 1995.

*Słownik geografii turystycznej Sudetów*, T. 15: Kotlina Kłodzka i Rów Górnej Nisy, Wrocław 1994.

## Kartografia

*Messtischblatt Grunwald 5664*, ok. 1936 r.

Opracowanie załącznika:  
(data i podpis)

9 sierpnia 2023 r.

Adamina  
Modrzejewska

