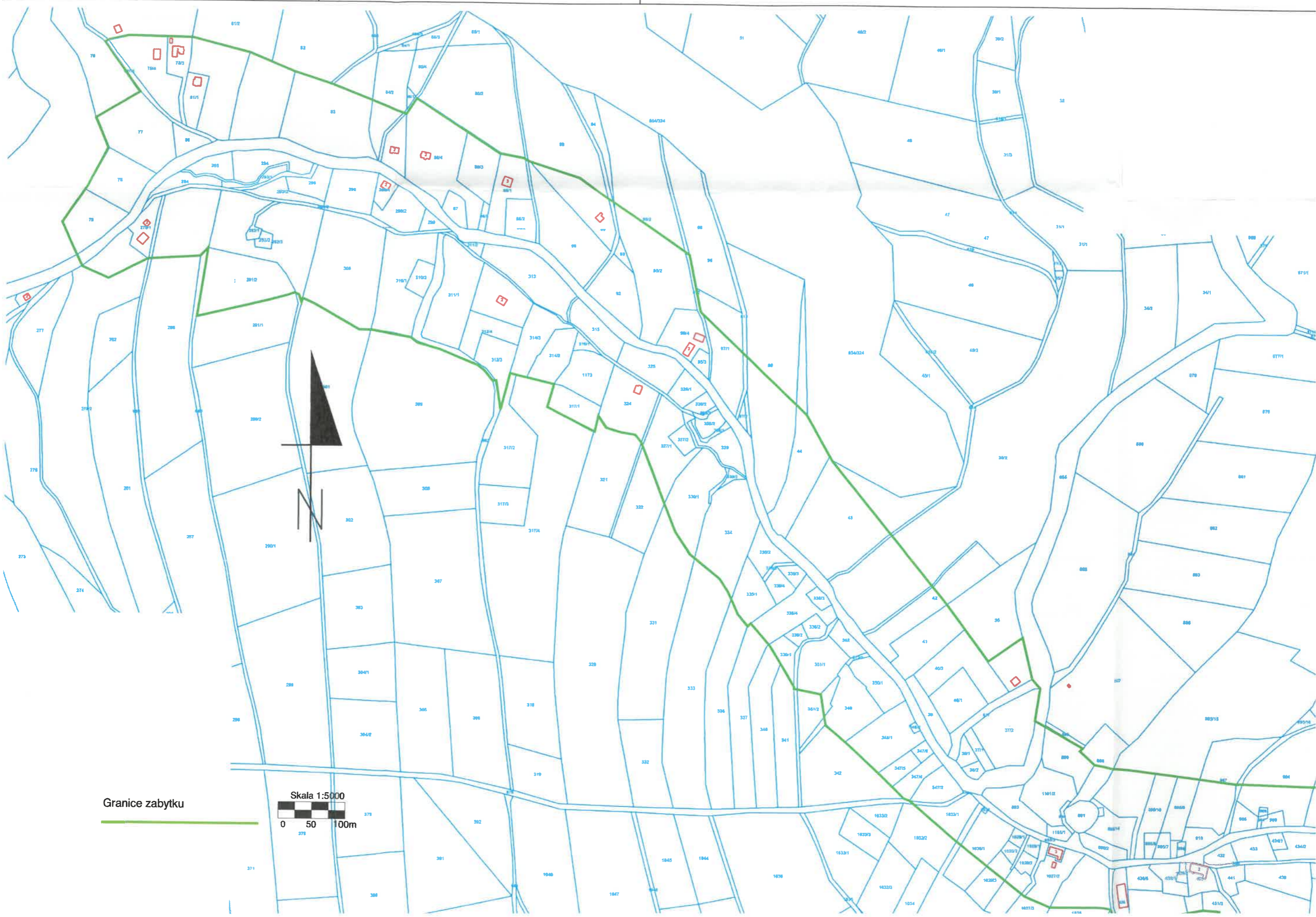


ZAŁĄCZNIK DO KARTY EWIDENCYJNEJ

1. Miejscowość	NOWY WALISZÓW
2. Gmina	BYSTRZYCA KŁODZKA
3. Powiat	KŁODZKI
4. Województwo	DOLNOŚLĄSKIE

5. Nazwa zabytku (jak w karcie), adres
HISTORYCZNY UKŁAD RURALISTYCZNY WSI NOWY WALISZÓW

6. Zawartość załącznika
MAPA W SKALI 1:5000 Z ZAZNACZONYMI GRANICAMI ZABYTKU



Granice zabytku





zabytku

