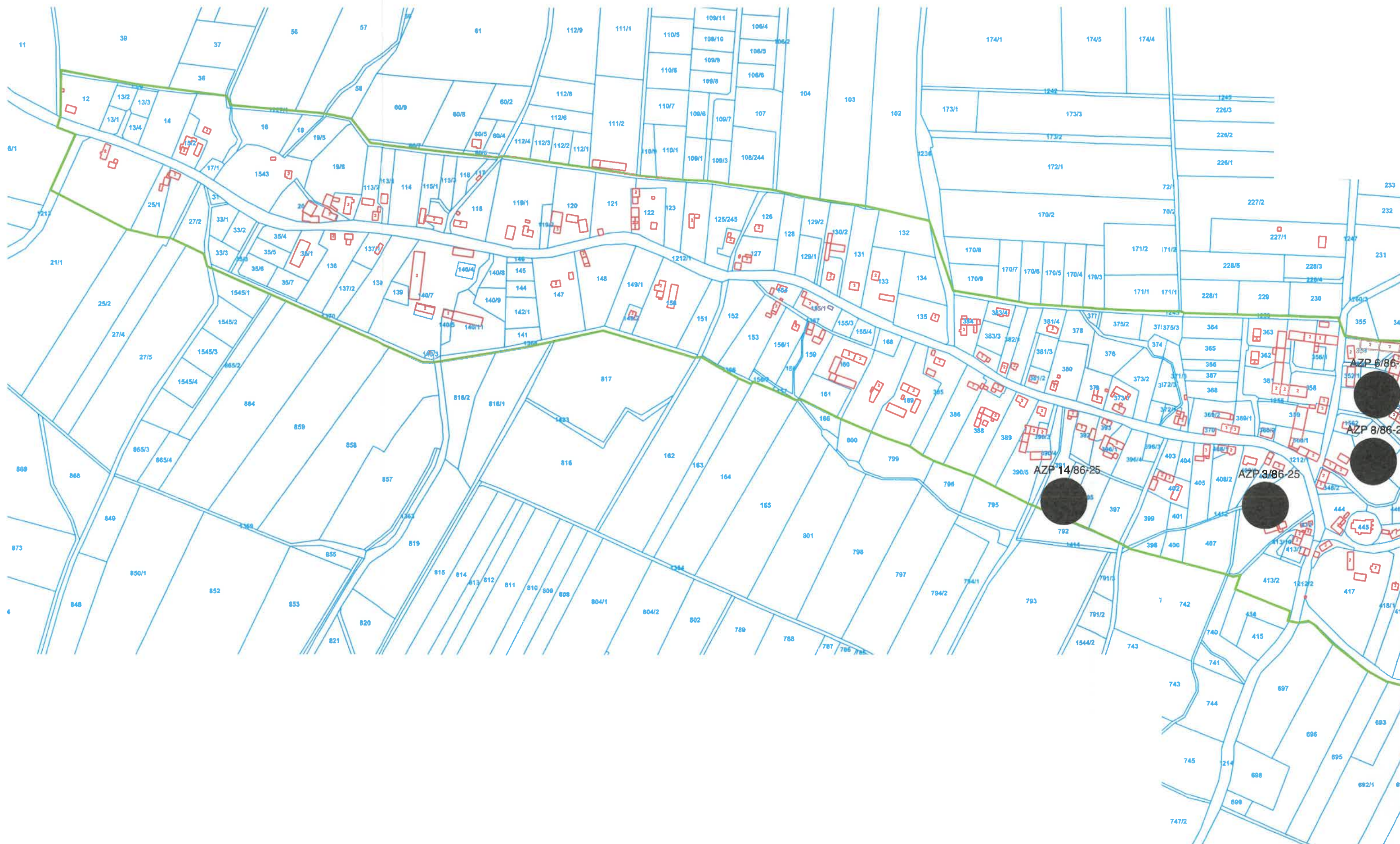


1. Miejscowość	<b>JAŻWINA</b>
2. Gmina	<b>ŁAGIEWNIKI</b>
3. Powiat	<b>DZIERŻONIOWSKI</b>
4. Województwo	<b>DOLNOŚLĄSKIE</b>

5. Nazwa zabytku (jak w karcie), adres  
**HISTORYCZNY UKŁAD RURALISTYCZNY WSI JAŻWINA WRAZ Z TERENEM, NA KTÓRYM ZNAJDUJE SIĘ ZNACZNA ILOŚĆ ZABYTKÓW ARCHEOLOGICZNYCH**

6. Zawartość załącznika  
**MAPA W SKALI 1:5000 Z ZAZNACZONYMI GRANICAMI ZABYTKÓW**







Stanowisko archeologiczne Gran







AZP 6/86-25

AZP 3/86-25

AZP 13/86-25

AZP 7/86-25

Stanowisko archeologiczne Granice zabytku

Skala 1:5000  
0 50 100m