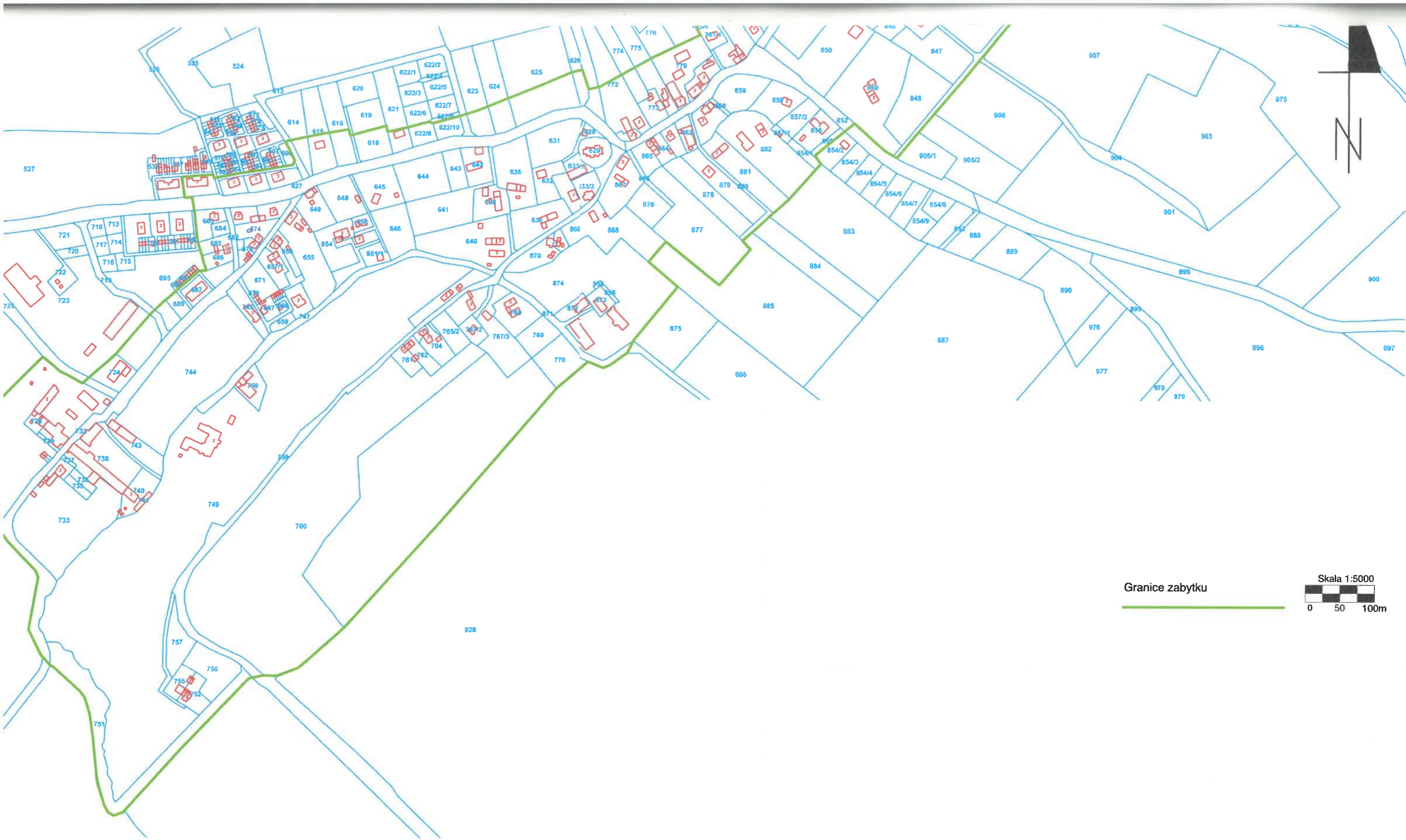


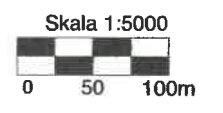
ZŁĄCZNIK DO KARTY EWIDENCYJNEJ**Nr 2**

miejsowość	DOBROCIN	5. Nazwa zabytku (jak w karcie), adres HISTORYCZNY UKŁAD RURALISTYCZNY WSI DOBROCIN	6. Zawartość załącznika MAPA W SKALI 1:5000 Z ZAZNACZONYMI GRANICAMI ZABYTKU
gmina	DZIERŻONIÓW		
powiat	DZIERŻONIOWSKI		
województwo	DOLNOŚLĄSKIE		





Granice zabytku



Opracowanie załącznika:
(data i podpis)

12 czerwiec 2023 r.
mgr Jędrzej Musiał