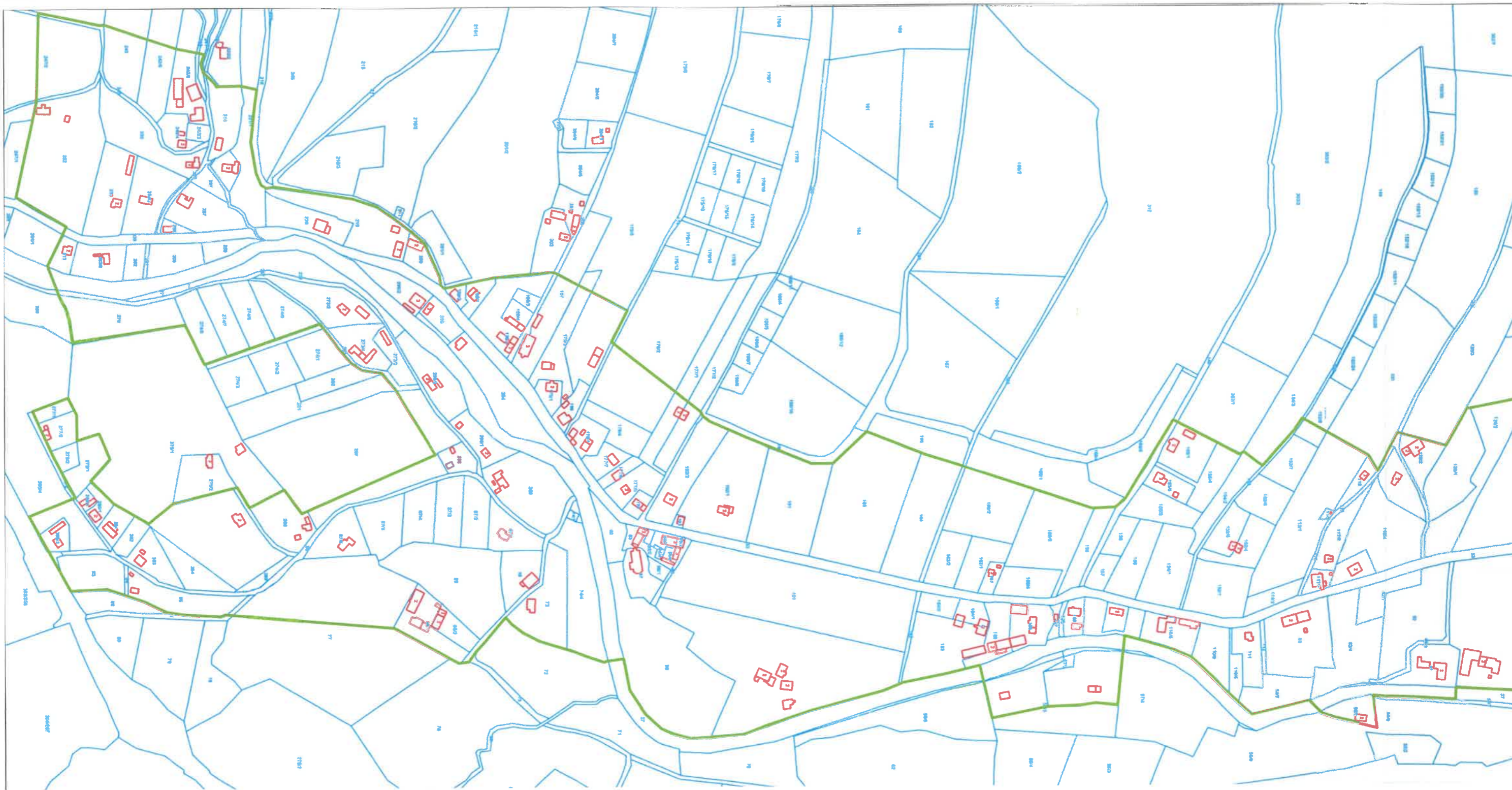


**ZAŁĄCZNIK DO KARTY EWIDENCYJNEJ****Nr 2**

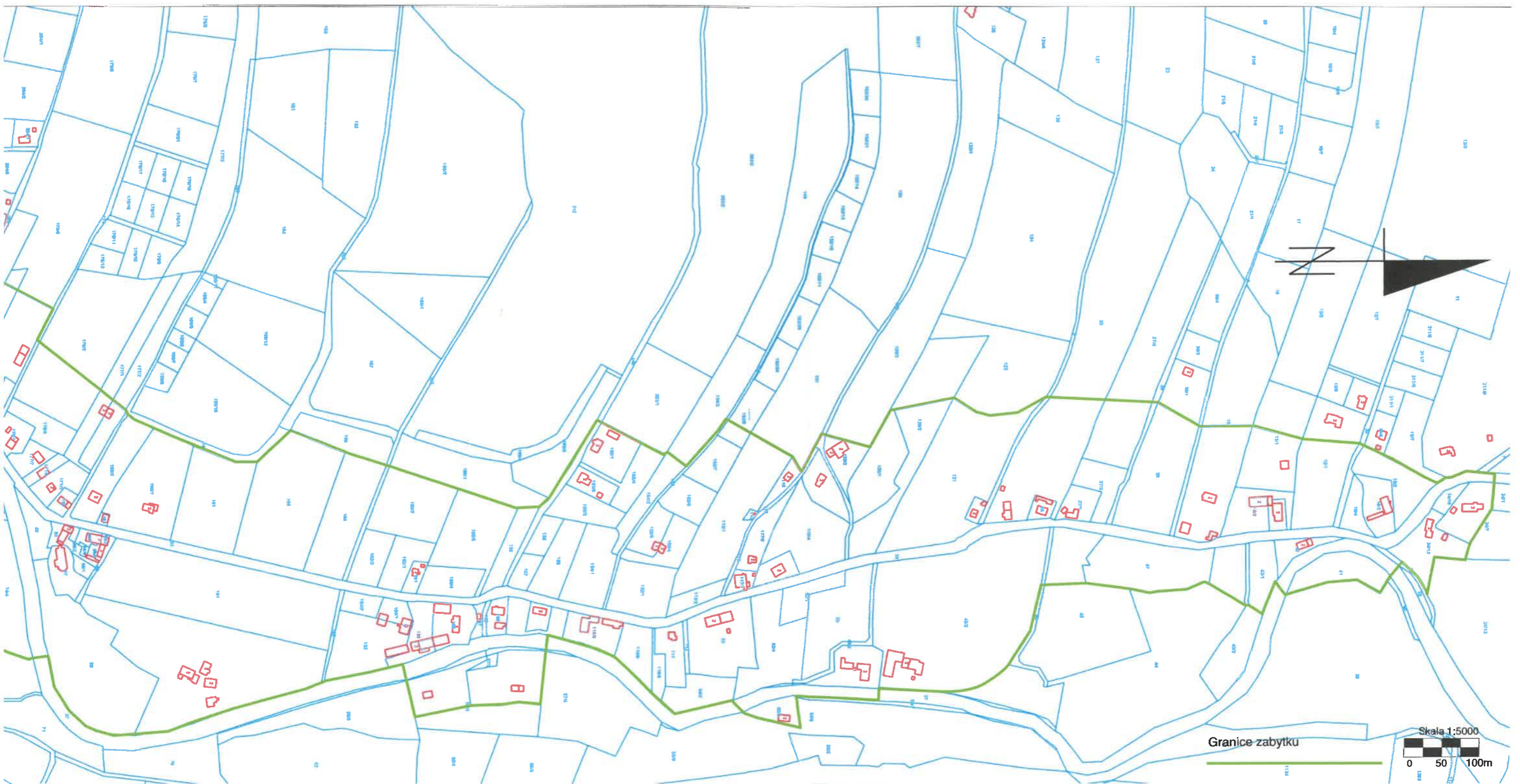
1. Miejscowość	<b>DŁUGOPOLE DOLNE</b>	5. Nazwa zabytku (jak w karcie), adres <b>HISTORYCZNY UKŁAD RURALISTYCZNY WSI DŁUGOPOLE DOLNE</b>	6. Zawartość załącznika <b>MAPA W SKALI 1:5000 Z ZAZNACZONYMI GRANICAMI ZABYTKU</b>
2. Gmina	<b>BYSTRZYCA KŁODZKA</b>		
3. Powiat	<b>KŁODZKI</b>		
4. Województwo	<b>DOLNOŚLĄSKIE</b>		



Opracowanie załącznika:  
(data i podpis)

3 lipca 2023 r.  
Adamina  
Modrzejewska





Opracowanie załącznika:  
(data i podpis)

3 lipca 2023 r.  
Adamina  
Modrzejewska