

ZAŁĄCZNIK DO KARTY EWIDENCYJNEJ

Nr 2

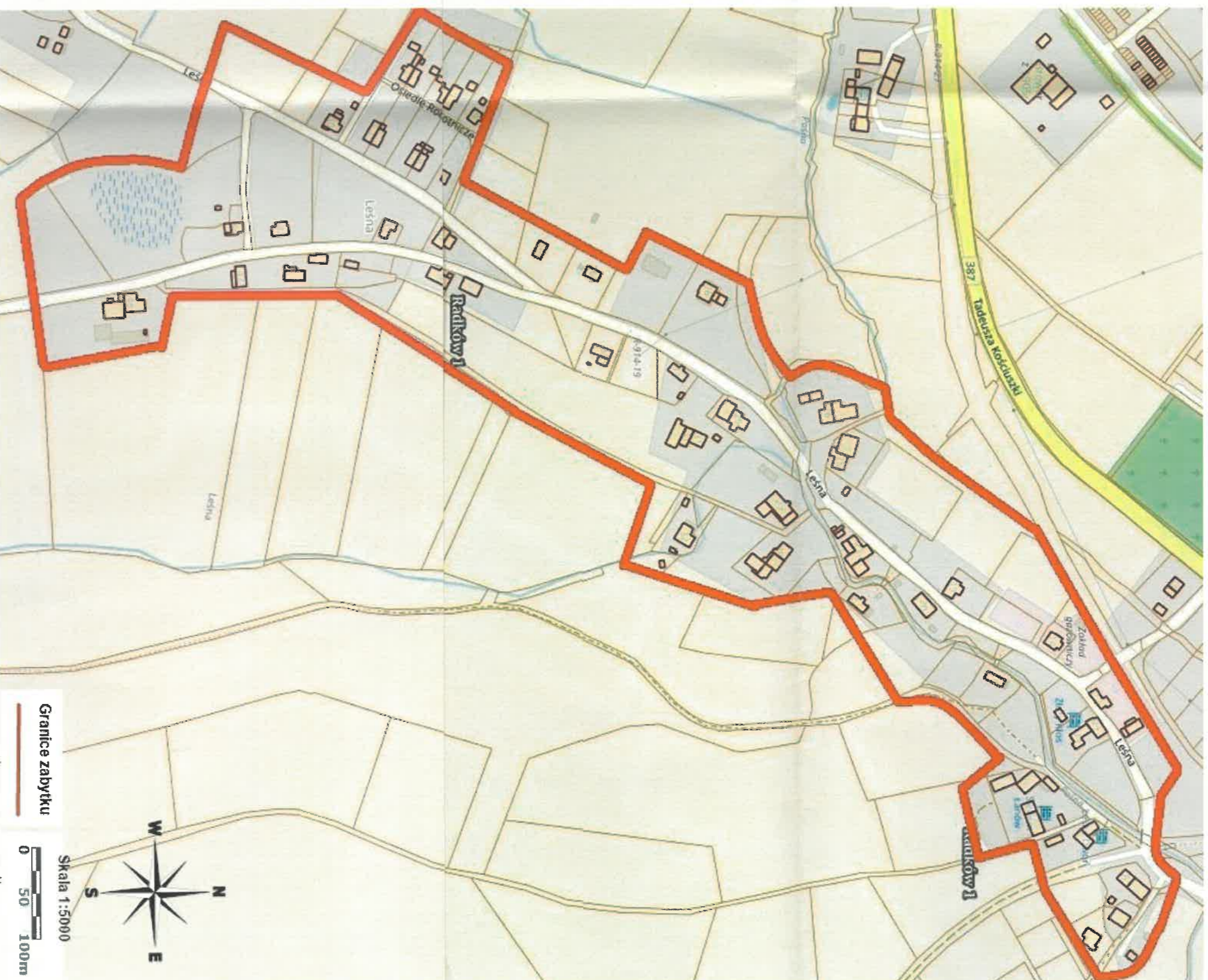
1. Miejscowość **RADKÓW**
2. Gmina **RADKÓW**
3. Powiat **KŁODZKI**
4. Województwo **DOLNOŚLĄSKIE**

5. Nazwa zabytku (jak w karcie), adres

**HISTORYCZNY UKŁAD RURALISTYCZNY
UL. LEŚNEJ**

6. Zawartość załącznika

MAPA W SKALI 1:5000



Opracowanie załącznika:
(data i podpis):

sierpień 2022 r.
Kamil Pawłowski

Kamil Pawłowski