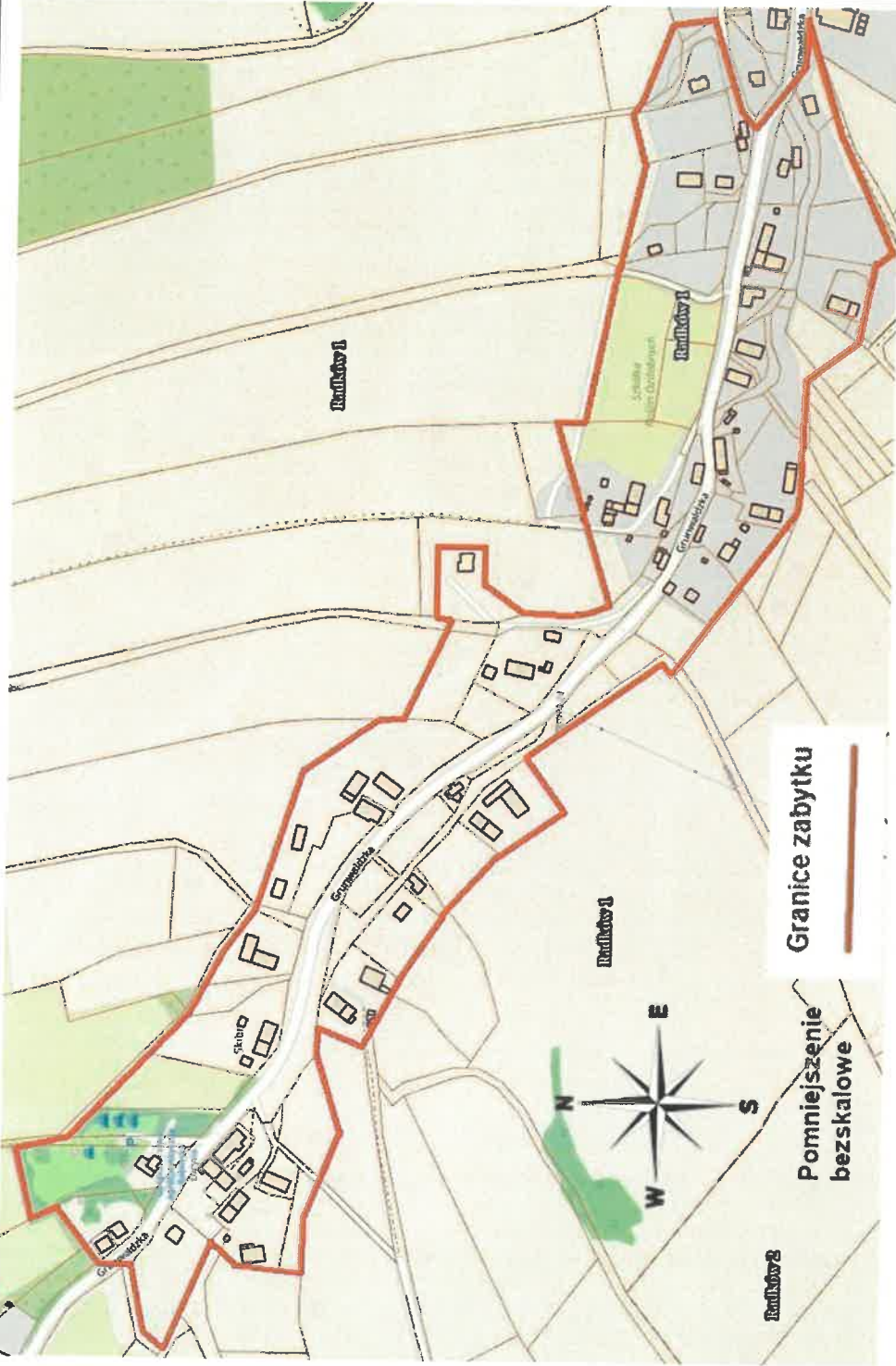


KARTA EWIDENCYJNA ZABYTKU NIERUCHOMEGO NIEWPISANEGO DO REJESTRU ZABYTKÓW

1. Nazwa
HISTORYCZNY UKŁAD RURALISTYCZNY DAWNEJ WSI SKIBIN

2. Czas powstania
pocz. XIV w.

9. Materiały graficzne



3. Miejscowość

RADKÓW

4. Adres (ulica, nr posesji)

5. Przynależność administracyjna

województwo: **DOLNOŚLĄSKIE**

powiat: **KŁODZKI**

gmina: **RADKÓW**

6. Współrzędne geograficzne

7. Użytkowanie obecne

MIESZKALNE

8. Stan zachowania

3

10. Istniejące zagrożenia, najpilniejsze postulaty konserwatorskie

NAZWY: Scheyba (1322, 1515 r.), Scheiben (1411 r.), Scheibau (1789, 1830 r.), Skibin (po 1945 r.)

HISTORIA: Wieś miejska Skibin jest wzmiankowana w źródłach po raz pierwszy w 1300 r. Miejscowość lokowana była na prawie niemieckim. W 1411 r. Skibin stał się własnością joannitów z Klodzka. W 1573 r. we wsi zamieszkiwało pięciu knieci. W 1613 r. wieś stała się własnością miasta Radkowa, którą posiadał do 1622 r. Skibin stał się znów wsią kameralną Radkowa w II poł. XVIII w. W 1897 r. wieś została włączona w granice administracyjne Radkowa. W 1913 r. zabudowa Skibina wyraźnie odróżniała się od zabudowy miejskiej Radkowa. Obecnie układ dawnej wsi Skibin rozlokowany jest wzdłuż ul. Grunwaldzkiej w Radkowie.

ISTNIEJĄCE ZAGROŻENIA:

- przekształcenia dawnego układu ruralistycznego, włączonego w układ urbanistyczny miasta, wynikające z intensywnego rozwoju infrastruktury zabudowy usługowej i mieszkaniowej;
- modernizacja istniejącej, historycznej zabudowy z wykorzystaniem materiałów i rozwiązań ahistorycznych;
- lokowanie nowych obiektów użyteczności publicznej o cechach ahistorycznych;
- modernizacja dróg i ciągów pieszych z wykorzystaniem materiałów ahistorycznych.

POSTULATY KONSERWATORSKIE:

- zachowanie charakterystycznych cech układu ruralistycznego, tj. lokalizacji zabudowy, jej wysokości, formy, bryły, kształtu elewacji;
- zachowanie i konserwacja elementów historycznych tj. nawierzchnie historyczne, elementy infrastruktury historycznej;
- kreowanie nowej zabudowy z poszanowaniem lokalnej tradycji architektonicznej;
- modernizacja istniejącej zabudowy mieszkalnej i usługowej z poszanowaniem substancji zabytkowej, bryły i formy;
- eliminacja elementów ahistorycznych, powstałych po 1945 r. niewpisujących się w historyczny układ urbanistyczny;
- zachowanie historycznych ciągów komunikacyjnych;
- zachowanie historycznej zieleni wiejskiej oraz elementów małej architektury sakralnej.

Źródła i literatura – załącznik do karty ewidencyjnej nr

11. Adnotacje o inspekcjach, informacje o zmianach (daty, imiona i nazwiska wypełniających)

12. Opracowanie karty ewidencyjnej (autor, data i podpis)

sierpień 2022 r.
Kamil Pawłowski

ZAŁĄCZNIK DO KARTY EWIDENCYJNEJ

Nr 1

1. Miejscowość	RADKÓW	5. Nazwa zabytku (jak w karcie), adres	6. Zawartość załącznika
2. Gmina	RADKÓW		
3. Powiat	KŁODZKI		
4. Województwo	DOLNOŚLĄSKIE		
ŹRÓDŁA I LITERATURA		HISTORYCZNY UKŁAD RURALISTYCZNY DAWNEJ WSI SKIBIN	

ŹRÓDŁA I LITERATURA

Archiwum Wojewódzkiego Urzędu Ochrony Zabytków we Wrocławiu, Delegatura w Wałbrzychu
Rybka-Ceglecka, *Studium środowiska kulturowego gminy Radków, powiat kłodzki, woj. dolnośląskie*, Tom II, Wrocław 1999.
Wilczyńska-Koper W., *Studium historyczno-urbanistyczne miasta Radkowa, woj. Wałbrzych, Wrocław 1984.*

Kögler J., *Die Chroniken der Grafschaft Glatz*, Bd. 1, *Die Stadt- und Pfarrechroniken von Lewin, Mittelwalde, Wünschelburg, Neurode, Wilhelmsthal*, 1892.
Knie J., *Alphabetisch-statistisch-topographische Uebersicht der Dörfer, Flecken, Städte und andern Orte der Königl. Preuß. Provinz Schlesien*, Breslau 1830.
Knie J., *Alphabetisch-statistisch-topographische Uebersicht der Dörfer, Flecken, Städte und andern Orte der Königl. Preuß. Provinz Schlesien*, 1845.
Słownik geografii turystycznej Sudetów, T. 13, *Góry Stołowe*, Warszawa 1996.
Zimmermann F.A., *Beyträge zur Beschreibung von Schlesien*, Bd. 9, Brieg 1789.

Kartografia

F.C. Werde, *Kreigskarte...*, z poł. XVIII.
Mapa Hrabstwa Kłodzkiego z lat 1747–1752.
Topographische Karte 1:25 000; Wünschelburg, 3188, 1913 r.

Opracowanie załącznika:
(data i podpis)

sierpień 2022 r.
Kamil Pawłowski

