

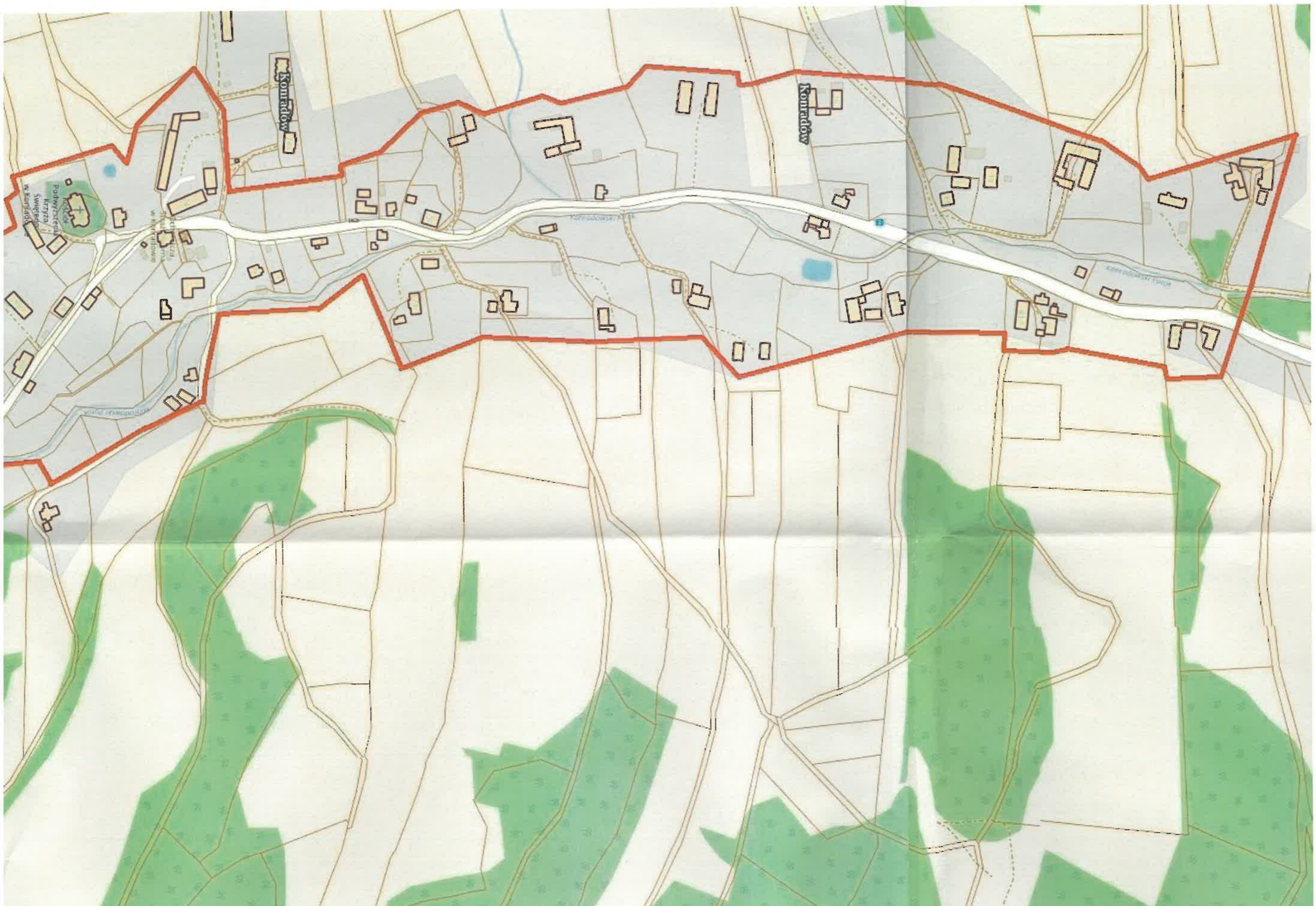
ZAŁĄCZNIK DO KARTY EWIDENCYJNEJ

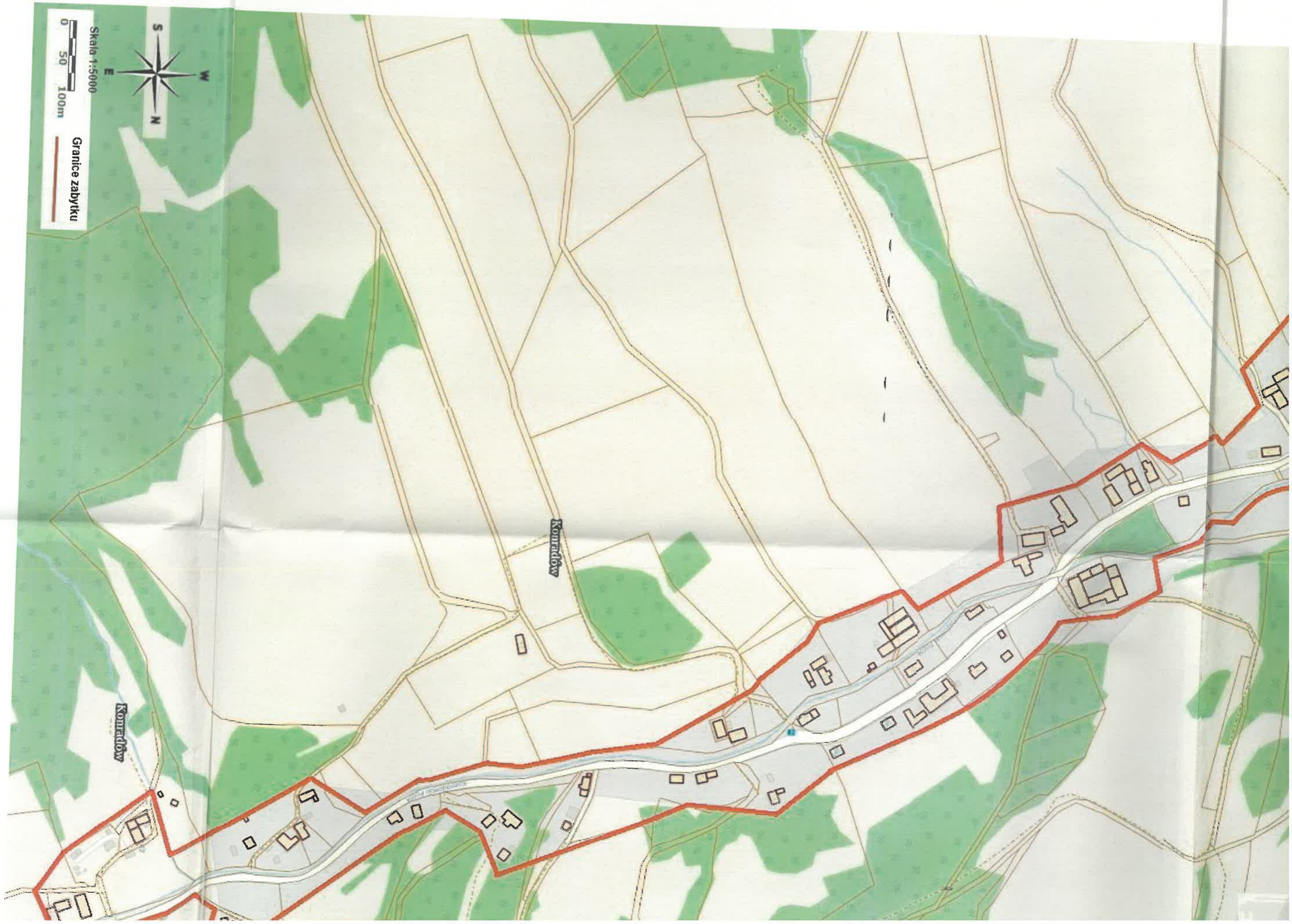
NR 2

1. Miejscowość	KONRADÓW
2. Gmina	LADEK-ZDRÓJ
3. Powiat	KŁODZKI
4. Województwo	DOLNOŚLĄSKIE

5. Nazwa zabytku (jak w karcie), adres	HISTORYCZNY UKŁAD RURALISTYCZNY WSI KONRADÓW
--	---

6. Zawartość załącznika	MAPA W SKALI 1:5000
-------------------------	---------------------





Skala 1:50000



Granice zabytku



Konradów

Konradów