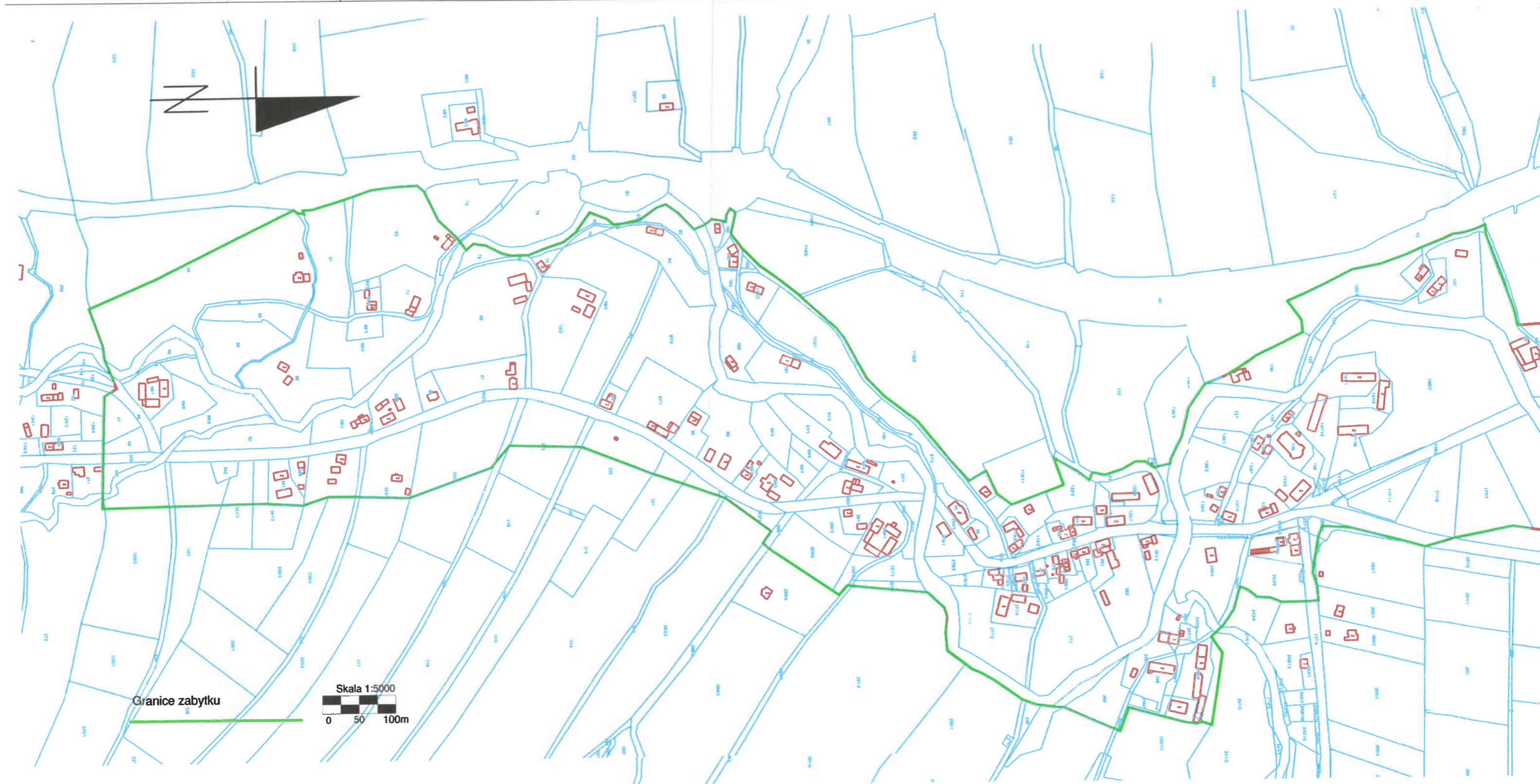
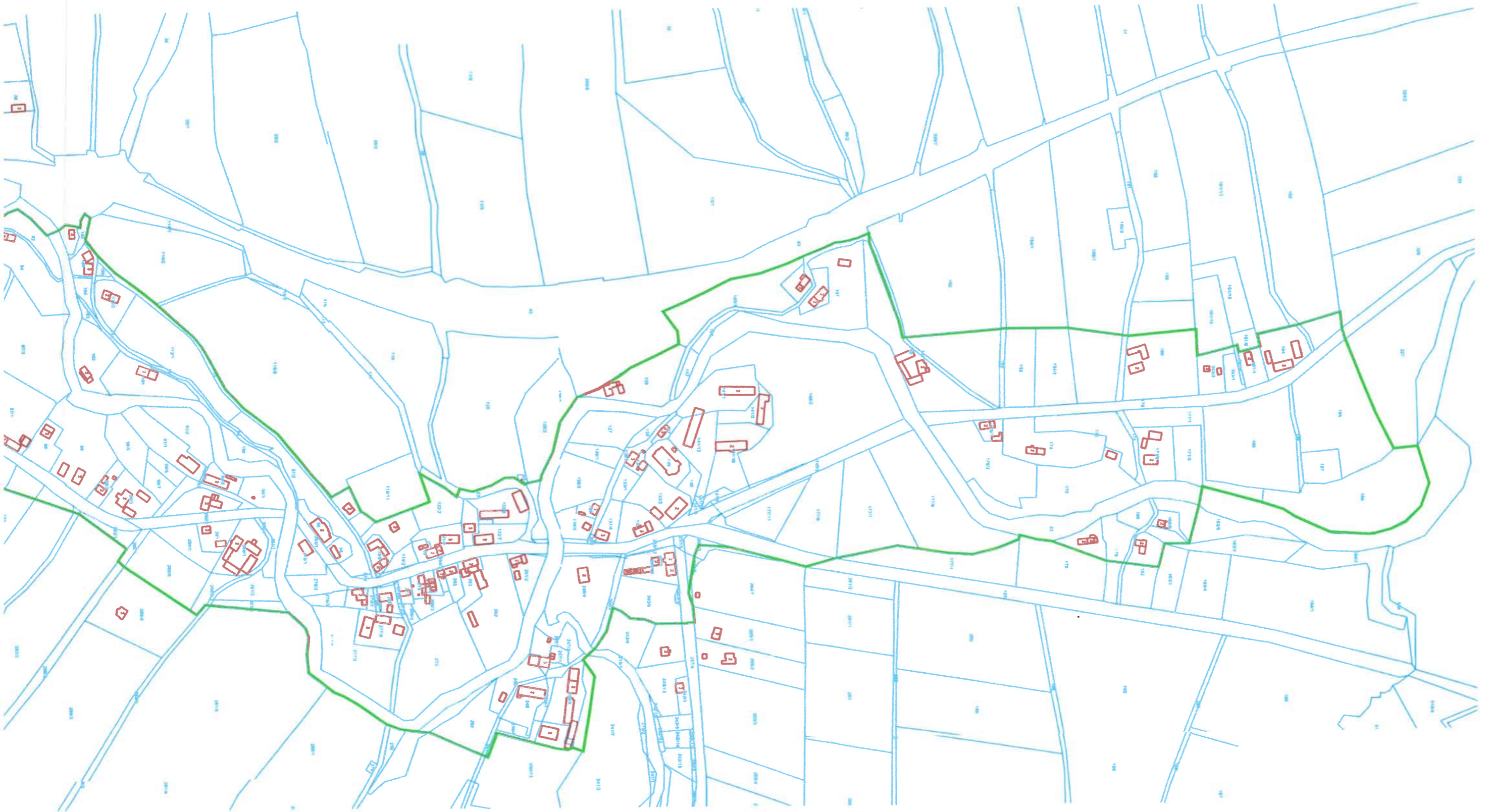


1. Miejscowość	ROZTOKI	5. Nazwa zabytku (jak w karcie), adres HISTORYCZNY UKŁAD RURALISTYCZNY WSI ROZTOKI	6. Zawartość załącznika MAPA W SKALI 1:5000 Z ZAZNACZONYMI GRANICAMI ZABYTKU
2. Gmina	MIĘDZYLESIE		
3. Powiat	KŁODZKI		
4. Województwo	DOLNOŚLĄSKIE		



Opracowanie załącznika:
(data i podpis)

3 września 2023 r.
Jędrzej Musiał



Opracowanie załącznika:
(data i podpis)

3 września 2023 r.
Jędrzej Musiał