

KARTA EWIDENCYJNA ZABYTKU NIERUCHOMEGO NIEWPISANEGO DO REJESTRU ZABYTKÓW

1. Nazwa

**HISTORYCZNY UKŁAD URBANISTYCZNY MIĘDZYLESIA WRAZ Z
PRZEDMIĘSIAMI**

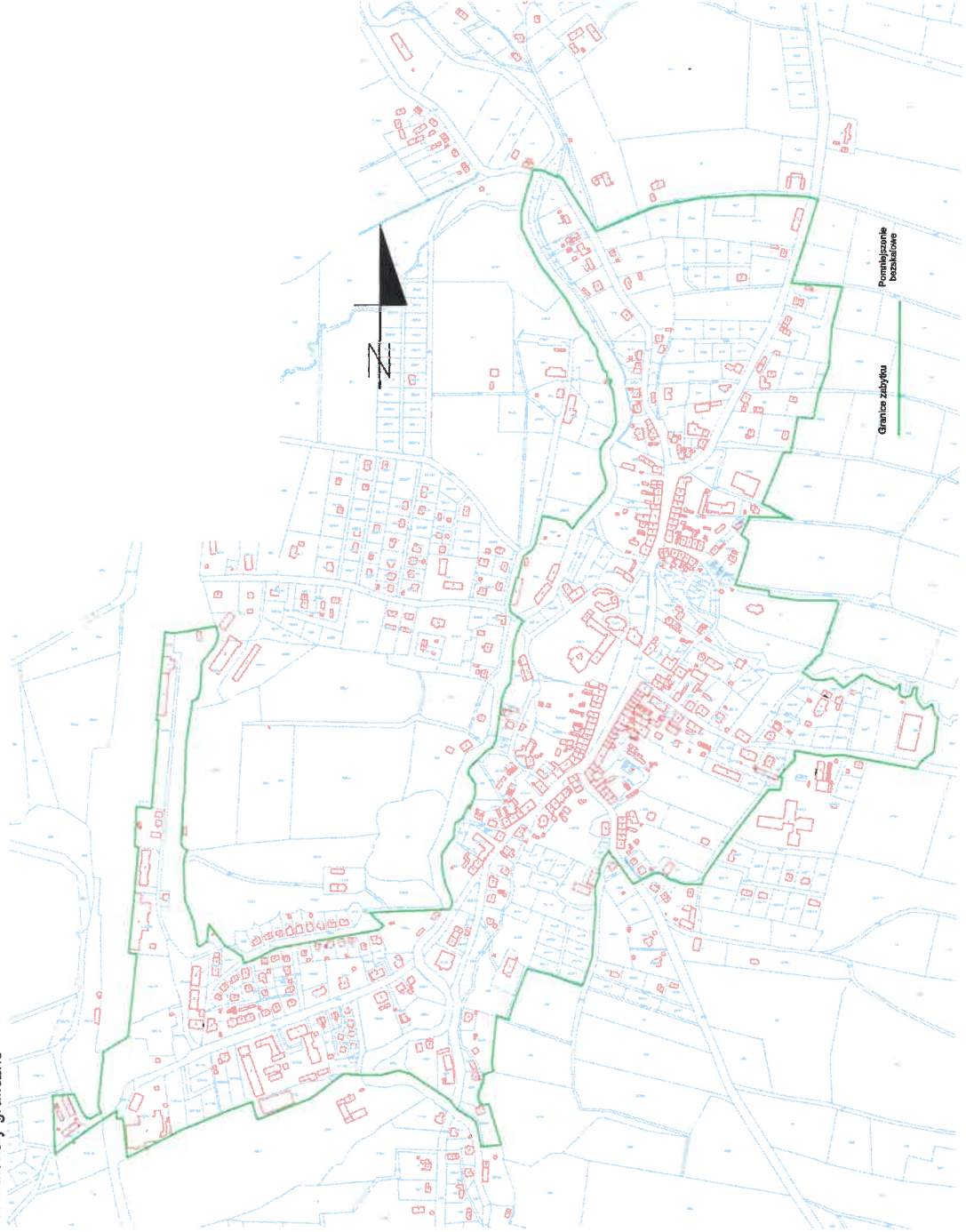
2. Czas powstania

XIV, XVII, XIX w.

3. Miejscowość

MIĘDZYLESIE

9. Materiały graficzne



4. Adres (ulica, nr posesji)

5. Przynależność administracyjna

województwo: **DOLNOŚLĄSKIE**

powiat: **KŁODZKI**

gmina: **MIĘDZYLESIE**

6. Współrzędne geograficzne

50° 8' 52.847" N 16° 40' 0.965" E

7. Użytkowanie obecne

**MIESZKALNE
UŻYTKOWE**

8. Stan zachowania

4

10. Istniejące zagrożenia, najpilniejsze postulaty konserwatorskie

NAZWY: Mitterwald, Mitevald, Mitrwald, Mitrvalde, Mytilwalde, Mittiwalde, Meziiesię, Mytilwald, Mitiwald, Mitwald, Mitiwalde, Mittelwaldt, Mittelwalde

HISTORIA: Nie znana jest dokładana data powstania Międzylesia. Przypuszcza się jednak, że był to koniec XI w., ponieważ w XIII funkcjonowało już jako miasto. Pewne jest natomiast, że w 1264 roku miejscowość stała się siedzibą dóbr międzyleskich, a w 1294 r. król czeski podarował cystersom z Kamieńca Ząbkowickiego miasto wraz z zamkiem i wszystkimi przywilejami. Ci jednak szybko odsprzedali miasto Glubosom (1315). W trakcie wojen husyckich Międzylesie została doszczętnie zniszczona i opuszczona. Od 1538 r. Międzylesie było własnością rodu von Tschirnhaus, którzy zadbali o rozwój osady - zbudowali nowy zamek i kościół parafialny, założyli kilka hut i owczarnię oraz zajazd dla podróżnych; działał tu szpital, szkoła i ratusz (od 1618 r.). Po zakończeniu wojny trzydziestoletniej Międzylesie nabyli Althannowie, którzy rozpoczęli budowę swojej nowej rezydencji pałacowej. Kolejny wiek nie był dla Międzylesia szczególnie szczęśliwy – wielokrotnie nawiedzały go kataklizmy, zarazy, powodzie i pożary; stagnację pogłębiały dodatkowo wojny śląskie. W 2 poł. XVIII w. intensywnie rozwijał się lokalny przemysł włókienniczy. W 1808 r. miasto otrzymało wolność komunalną i samodzielność, niezależniąc się tym samym od dóbr. Największy rozwój miasto przeżyło w 2 poł. XIX w – wybudowano tkalnię zatrudniającą 900 osób, wybudowano drogę łączącą z Wrocławiem i Wiedniem oraz założono linię kolejową. W 1939 r. Międzylesie zamieszkiwało 2589 osób. Po 1945 r. miejscowość została szybko ponownie zasiedlona.

Niełtypowy historyczny układ urbanistyczny ukształtował się w XVII w. – najważniejszym jego elementem jest rynek na planie trójkąta. Przy głównym plac znajdują się najważniejsze historycznie obiekty – kościół, zamek oraz urząd miasta. Zabudowę stanowią niewysokie kamienice o prostych, dość skromnych elewacjach. Całość jest dobrze zachowana i bardzo dobrze czytelna. Układ nie został przekształcony ani rozbudowany – późniejsze budownictwo skupiło się w rejonie obecnych przedmieść.

Istniejące zagrożenia, postulaty konserwatorskie, źródła i literatura –
załącznik do karty ewidencyjnej nr 1.

11. Adnotacje o inspekcjach, informacje o zmianach (daty, imiona i nazwiska wypełniających)

12. Opracowanie karty ewidencyjnej (autor, data i podpis)

7 września 2023 r.

Jędrzej Musiał

1. Miejscowość	MIĘDZYLESIE	5. Nazwa zabytku (jak w karcie), adres	6. Zawartość załącznika
2. Gmina	MIĘDZYLESIE	HISTORYCZNY UKŁAD URBANISTYCZNY MIĘDZYLESIA WRAZ Z PRZEDMIĘCIAMI	ISTNIEJĄCE ZAGROŻENIA POSTULATY KONSERWATORSKIE ŹRÓDŁA I LITERATURA
3. Powiat	KŁODZKI		
4. Województwo	DOLNOŚLĄSKIE		

ISTNIEJĄCE ZAGROŻENIA:

- zatrącenie historycznie ukształtowanego układu urbanistycznego w wyniku powstania nowej zabudowy
- zatrącenie historycznie ukształtowanych ulic i traktów
- przebudowa, modernizacja i niezgodne z doktryną konserwatorską prace remontowe historycznej zabytkowej zabudowy

POSTULATY KONSERWATORSKIE:

- zachowanie historycznie ukształtowanego układu urbanistycznego
- zachowanie historycznie ukształtowanych ulic i traktów
- nowa architektura powinna nawiązywać swój estetyką, kubaturą i wysokością do obiektów historycznych
- zakaz wprowadzania nowych dominant
- kształtowanie małej architektury w nawiązaniu do rozwiązań historycznych
- prace remontowe i modernizacyjne przy historycznej zabudowie należy prowadzić z zachowaniem i poszanowaniem oryginalnej substancji zabytkowej
- zachowanie i uzupełnienie historycznie ukształtowanej zieleni
- prace przy obiektach zabytkowych należy prowadzić w uzgodnieniu ze służbami konserwatorskimi

ŹRÓDŁA I LITERATURA

Dehio-Handbuch der Kunstdenkmäler in Polen Schlesien, Berlin 2005.
 Knie J., *Alphabetisch-statistisch-topographische Uebersicht der Dörfer, Flecken, Städte und andern Orte der Königl. Preuß. Provinz Schlesien*, 1845.
 Słownik geografii turystycznej Sudetów, T. 14: Góry Bystrzyckie i Orlickie, Wrocław 1992.
 Stecki B., *Międzylesie i okolice*, Wrocław 2006

Kartografia

Messtischblatt Mittenwalde 5866, ok. 1936 r.

Opracowanie załącznika:
(data i podpis)

7 września 2023 r.
Jędrzej Musiał

