

KARTA EWIDENCYJNA ZABYTKU NIERUCHOMEGO NIEWPISANEGO DO REJESTRU ZABYTEKÓW

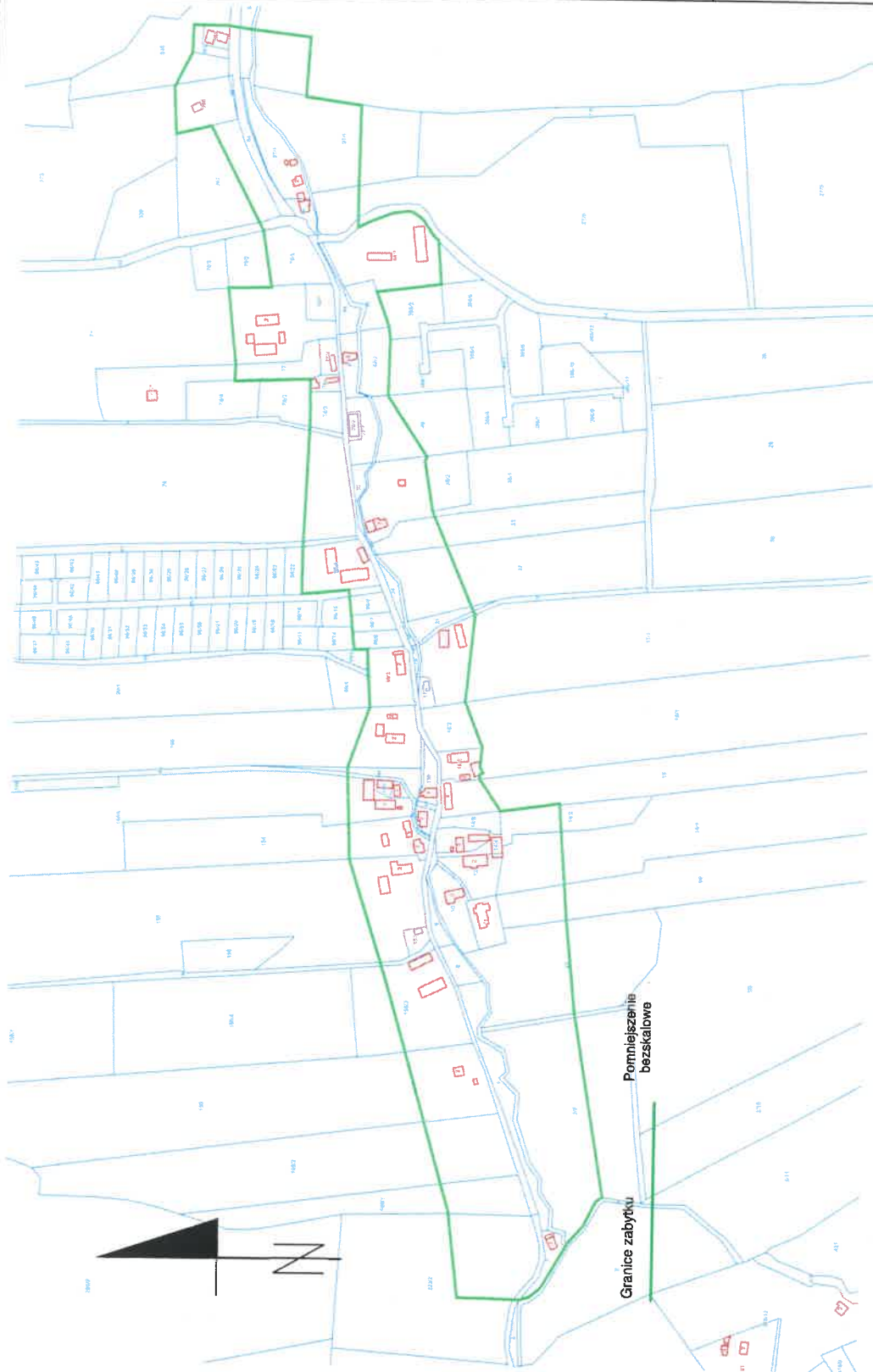
1. Nazwa

HISTORYCZNY UKŁAD RURALISTYCZNY WSI JAWOREK

2. Czas powstania

XIV w.

9. Materiały graficzne



3. Miejscowość

JAWOREK

4. Adres (ulica, nr posesji)

5. Przynależność administracyjna

województwo: **DOLNOŚLĄSKIE**

powiat: **KŁODZKI**

gmina: **MIĘDZYLESIE**

6. Współrzędne geograficzne

50° 35' 56.567" N 16° 50' 6.702" E

7. Użytkowanie obecne

**MIESZKALNE
LETNISKOWE**

8. Stan zachowania

3

10. Istniejące zagrożenia, najpilniejsze postulaty konserwatorskie

NAZWY: czu dem Ohorns, Auharr, Yaworek, Jaworek, Awhorns, Oriess, Ohorns, Jawornick, Villa Ohorns, Ohrrms, Ornris, Ornietz, Arniss, Urnitz

HISTORIA: Pierwsza wzmianka o wsi Jaworek pochodzi z 1361 r. kiedy to należała do rodziny von Glaubis, ówczesnych właścicieli m.in. Wilkanowa. Osada kilkakrotnie zmieniała właścicieli – włączono ją do dóbr królewskich, następnie należała do miasta Bystrzyca Kłodzka, następnie do dóbr międzyleskich, a w 1607 r. włączoną ją do włości wilkanowskich. W 1 poł XVII w. Jaworek był niewielką wsią zamieszkiwana przez 12 kmięci. Około roku 1789 funkcjonowało tu 17 gospodarstw kmięcych, 69 gospodarstw zagrodniczych. Pod koniec XVIII w. wzniesiono tu kościół oraz znajdowały się tu młyny wodne i folwark dominialny. Dzięki swojemu usytuowaniu, w XIX w. Jaworek stał się wsią turystyczną oraz miejscem sportów zimowych . W 1939 r. zamieszkiwało tu 483 osób. Po 1945 r. wieś systematycznie wyludniata się, obecnie pełni funkcję mieszkalną i letniskową. Jaworek stanowi niewielką wieś o charakterze łańcuchówki. Większość zabudowy stanowią historyczne murywane i drewniano-murywane budynki mieszkalne charakterystyczne dla ziemi Kłodzkiej. Część historycznej zabudowy ulega zniszczeniu jednak historycznie ukształtowany układ ruralistyczny jest zachowany i widoczny w terenie.

Istniejące zagrożenia, postulaty konserwatorskie, źródła i literatura – załącznik do karty ewidencyjnej nr 1.

11. Adnotacje o inspekcjach, informacje o zmianach (daty, imiona i nazwiska wypełniających)

12. Opracowanie karty ewidencyjnej (autor, data i podpis)

5 września 2023 r.

Jędrzej Musiał



ZAŁĄCZNIK DO KARTY EWIDENCYJNEJ

Nr 1

1. Miejscowość	JAWOREK	5. Nazwa zabytku (jak w karcie), adres	HISTORYCZNY UKŁAD RURALISTYCZNY WSI JAWOREK	6. Zawartość załącznika ISTNIEJĄCE ZAGROŻENIA POSTULATY KONSERWATORSKIE ŹRÓDŁA I LITERATURA
2. Gmina	MIĘDZYLESIE			
3. Powiat	KŁODZKI			
4. Województwo	DOLNOŚLĄSKIE			

ISTNIEJĄCE ZAGROŻENIA:

- zatrącenie historycznie ukształtowanego układu ruralistycznego wsi
- przebudowa i niezgodne z doktryną konserwatorską prace remontowe historycznej zabytkowej zabudowy mieszkalnej i gospodarczej

POSTULATY KONSERWATORSKIE:

- rozbudowa wsi z poszanowaniem historycznego ukształtowanego układu ruralistycznego
- zachowanie dominanty jaką stanowi kościół filialny pw. św. Barbary
- budowa nowych obiektów z zastosowaniem materiałów występujących w budownictwie lokalnym oraz z zachowaniem cech charakterystycznych dla Kotliny Kłodzkiej
- prace remontowe i modernizacyjne przy historycznej zabudowie mieszkalnej i gospodarczej należy prowadzić z zachowaniem i poszanowaniem oryginalnej substancji zabytkowej
- zachowanie i konserwacja małej architektury sakralnej
- prace przy obiektach zabytkowych należy prowadzić w uzgodnieniu ze służbami konserwatorskimi

ŹRÓDŁA I LITERATURA

Dehio-Handbuch der Kunstdenkmäler in Polen Schlesien, Berlin 2005.

Knie J., *Alphabetisch-statistisch-topographische Uebersicht der Dörfer, Flecken, Städte und andern Orte der Königl. Preuß. Provinz Schlesien*, 1845.
Słownik geografii turystycznej Sudetów, T. 16: *Masyw Śnieżnika i Góry Bialskie, Wrocław 1993.*

Kartografia

Messtischblatt Mittelwalde 5866, ok. 1936 r.

Opracowanie załącznika:
(data i podpis)

5 września 2023 r.
Jędrzej Musiał

