

KARTA EWIDENCYJNA ZABYTKU NIERUCHOMEGO NIEWPISANEGO DO REJESTRU ZABYTEKÓW

1. Nazwa

HISTORYCZNY UKŁAD RURALISTYCZNY WSI GOWORÓW

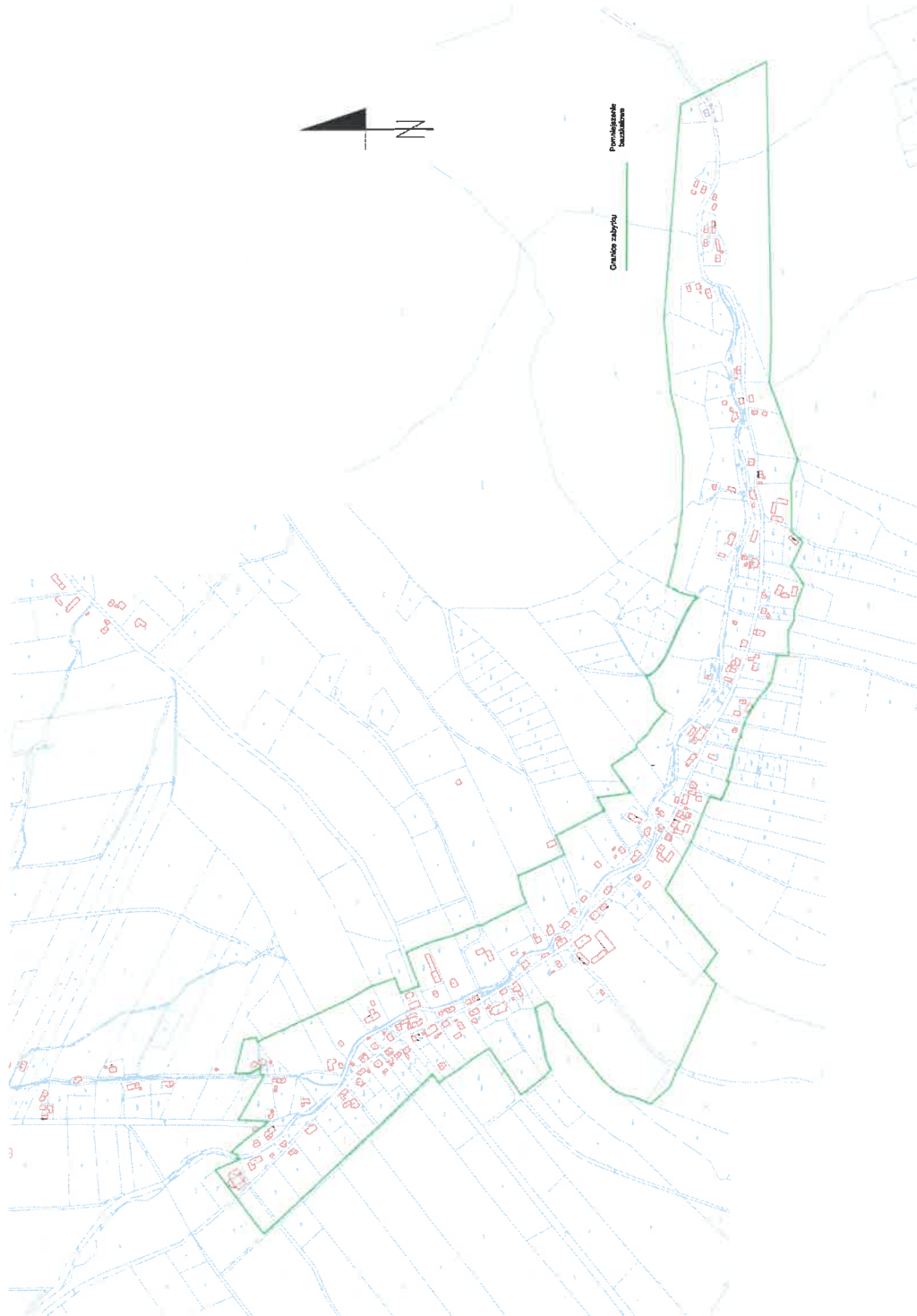
2. Czas powstania

XIV, XIX w.

3. Miejscowość

GOWORÓW

9. Materiały graficzne



4. Adres (ulica, nr posesji)

5. Przynależność administracyjna

województwo: **DOLNOŚLĄSKIE**

powiat: **KŁODZKI**

gmina: **MIĘDZYLESIE**

6. Współrzędne geograficzne

50° 10' 36.611" N 16° 42' 47.459" E

7. Użytkowanie obecne

**MIESZKALNE
ROLNICZE
LETNISKOWE**

8. Stan zachowania

4

10. Istniejące zagrożenia, najpilniejsze postulaty konserwatorskie

NAZWY: Luttbach , Lauterbacz, Lutherbach, Lewterbach, Lauterpach, Lauterbach

HISTORIA: Pierwsza wzmianka o Goworowie pochodzi z 1358 r., wieś należała wówczas do dóbr międzyleskich. Przed długi czas wieś podzielona była na dwie części – jedna z kościołem, plebanią i szkołą oraz druga stanowiąca dobra sędziowskie, gdzie pod koniec XVIII w. wybudowano pałac. Do dóbr tych należały m. in. Suszarnia Inu, młyn oraz 15 parcel. W 1631 r. wieś zamieszkiwało 29 kmiiec, jednak dzięki prężnemu rozwojowi (głównie dzięki przemysłowemu płócienniczymu i młynarskiemu), w 1743-88 w Goworowie znajdowało się 46-60 gospodarstw zagrodniczych i chałupniczych oraz gospodarstwa kmiiece. Dzięki swojemu atrakcyjnego położeniu, wieś w II poł. XIX w. stała się letniskiem i ośrodkiem sportów zimowych – wybudowano gospody i pensjonaty do licznie przybywających turystów. W 1939 r. osada liczyła 658 mieszkańców. Po II wojnie światowej liczba mieszkańców zmniejszyła się, jednak częściowo udało się utrzymać letniskowy charakter wsi.

Goworów to wieś łańcuchowa, z widocznym zachowanym wykształconym historycznie układem ruralistycznym, Zabudowę stanowią głównie budynku murowane mieszkalne i gospodarcze z XIX/XX w.

Istniejące zagrożenia, postulaty konserwatorskie, źródła i literatura – załącznik do karty ewidencyjnej nr 1.

11. Adnotacje o inspekcjach, informacje o zmianach (daty, imiona i nazwiska wypełniających)

12. Opracowanie karty ewidencyjnej (autor, data i podpis)

3 września 2023 r.

Jędrzej Musiał



1. Miejscowość	GOWORÓW	5. Nazwa zabytku (jak w karcie), adres	6. Zawartość załącznika
2. Gmina	MIĘDZYLESIE	HISTORYCZNY UKŁAD RURALISTYCZNY WSI GOWORÓW	ISTNIEJĄCE ZAGROŻENIA POSTULATY KONSERWATORSKIE ŹRÓDŁA I LITERATURA
3. Powiat	KŁODZKI		
4. Województwo	DOLNOŚLĄSKIE		

ISTNIEJĄCE ZAGROŻENIA:

- zatrącenie historycznie ukształtowanego układu ruralistycznego wsi
- przebudowa i niezgodne z doktryną konserwatorską prace remontowe historycznej zabytkowej zabudowy mieszkalnej i gospodarczej

POSTULATY KONSERWATORSKIE:

- rozbudowa wsi z poszanowaniem historycznego ukształtowanego układu ruralistycznego
- zachowanie dominanty jaką stanowi kościół filialny pw. św. Piotra i św. Pawła
- budowa nowych obiektów z zastosowaniem materiałów występujących w budownictwie lokalnym oraz z zachowaniem cech charakterystycznych dla Kottliny Kłodzkiej
- prace remontowe i modernizacyjne przy historycznej zabudowie mieszkalnej i gospodarczej należy prowadzić z zachowaniem i poszanowaniem oryginalnej substancji zabytkowej
- zachowanie i konserwacja małej architektury sakralnej (kaplice i przydrożne figury)
- prace przy obiektach zabytkowych należy prowadzić w uzgodnieniu ze służbami konserwatorskimi

ŹRÓDŁA I LITERATURA

Dehio-Handbuch der Kunstdenkmäler in Polen Schlesien, Berlin 2005.

Knier J., *Alphabetisch-statistisch-topographische Uebersicht der Dörfer, Flecken, Städte und andern Orte der Königl. Preuß. Provinz Schlesien*, 1845.

Słownik geografii turystycznej Sudetów, T. 16: *Masyw Śnieżnika i Góry Białskie*, Wrocław 1993.

Kartografia

Messtischblatt Mittelwalde 5866, ok. 1936 r.

Opracowanie załącznika:
(data i podpis)

3 września 2023 r.
Jędrzej Musiał

