

KARTA EWIDENCYJNA ZABYTKU NIERUCHOMEGO NIEWPISANEGO DO REJESTRU ZABYTKÓW

1. Nazwa

2. Czas powstania

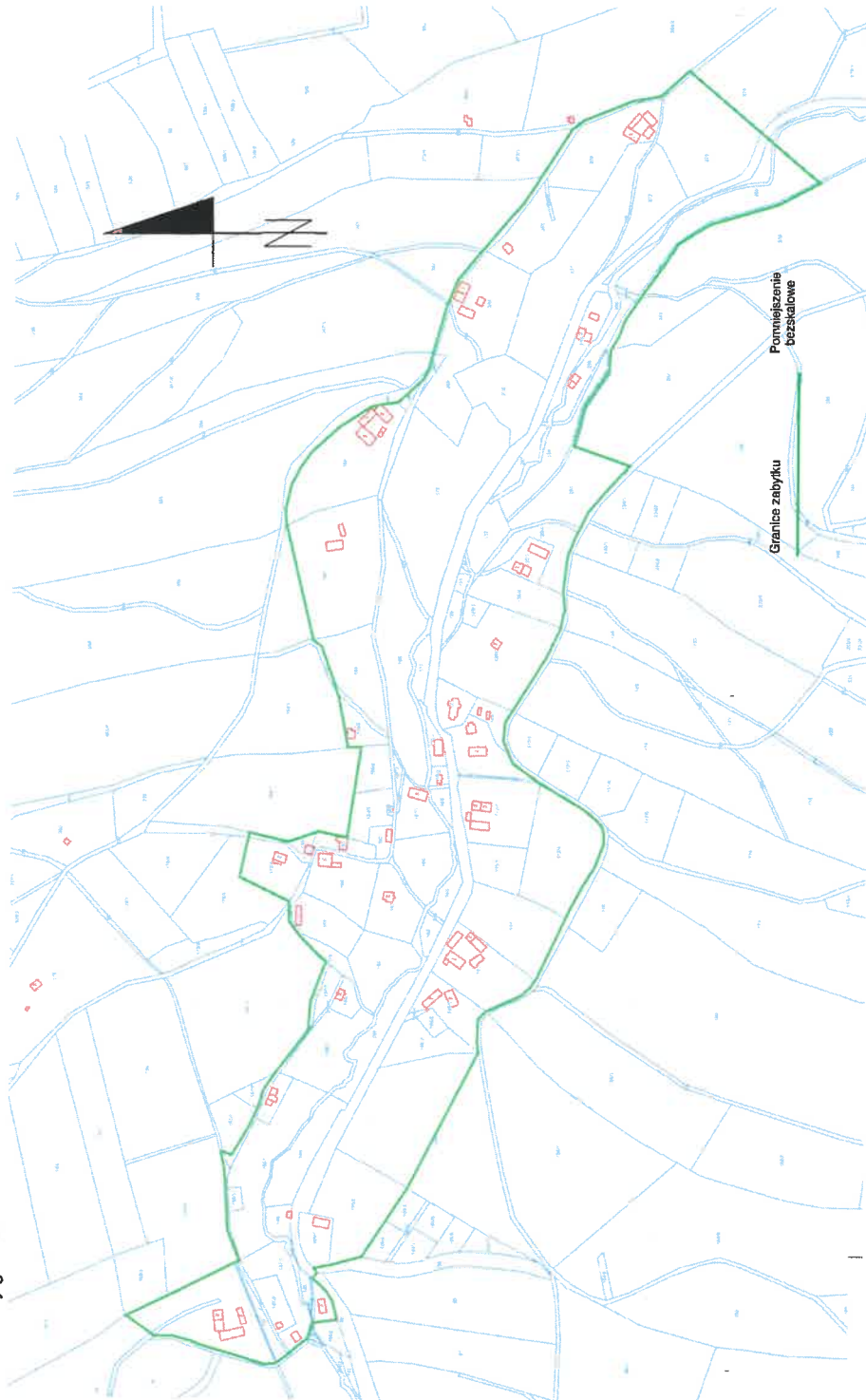
HISTORYCZNY UKŁAD RURALISTYCZNY WSI GNIEWOSZÓW

XIV w.

3. Miejscowość

GNIEWOSZÓW

9. Materiały graficzne



4. Adres (ulica, nr posesji)

5. Przynależność administracyjna

województwo: **DOLNOŚLĄSKIE**

powiat: **KŁODZKI**

gmina: **MIĘDZYLESIE**

6. Współrzędne geograficzne

50° 12' 8.15" N 16° 36' 24.17" E

7. Użytkowanie obecne

**MIESZKALNE
ROLNICZE**

8. Stan zachowania

10. Istniejące zagrożenia, najpilniejsze postulaty konserwatorskie

NAZWY: Sybotendorf, Seybitendorf, Seitendorf, Seytendorf, Seitendorf

HISTORIA: Pierwsza wzmianka o Gniewoszowie pochodzi z 1358 r. Początkowo osada związana była z zamkiem Szczerba, po ich upadku została włączona do królewskiego. Osada została zniszczona w 1428 r. w wyniku wojen husyckich. Ok. 1560 r. powstała tu kaplica filialna. W 1684 r. Gniewoszków został zakupiony przez właściciela pobliskiego Międzyzylesia – Michaela von Althna. Osada była w tym okresie zamieszkiwana przez 19 knieci, 2 zagrodników i 18 chłupników. Głównym zajęciem mieszkańców było głównie tkactwo oraz rolnictwo jak również, chociaż w mniejszym stopniu, młynarstwo, olejarnstwo i handel. W XIX w., dzięki sąsiedztwie ruin zamku i Jaskini Solnej, Gniewoszków stał się wsią turystycznym, utrzymując jednocześnie swój charakter rolniczy. W 2 poł. XIX w. wybudowano gorzelnię oraz browar. W 1939 r. osada liczyła 316 mieszkańców. Po 1945 r. Gniewoszków widocznie się wyludnił. Obecnie stanowi niewielką osadę o charakterze tańcuchówki, z pierwotnie scentralizowaną zabudową wokół kościoła, pozostałe domy rozproszone. Zabudowa historyczna, pierwotnie zagrodowa n planie czworoboku, w dużej mierze uległa degradacji, zachowana w niewielkim stopniu.

Istniejące zagrożenia, postulaty konserwatorskie, źródła i literatura – załącznik do karty ewidencyjnej nr 1.

11. Adnotacje o inspekcjach, informacje o zmianach (daty, imiona i nazwiska wypełniających)

12. Opracowanie karty ewidencyjnej (autor, data i podpis)

5 września 2023 r.

Jędrzej Musiał



1. Miejscowość	GNIEWOSZÓW	5. Nazwa zabytku (jak w karcie), adres	6. Zawartość załącznika
2. Gmina	MIĘDZYLESIE	HISTORYCZNY UKŁAD RURALISTYCZNY WSI GNIEWOSZÓW	ISTNIEJĄCE ZAGROŻENIA POSTULATY KONSERWATORSKIE ŹRÓDŁA I LITERATURA
3. Powiat	KŁODZKI		
4. Województwo	DOLNOŚLĄSKIE		

ISTNIEJĄCE ZAGROŻENIA:

- a) zatracenie historycznie ukształtowanego układu ruralistycznego wsi
- b) przebudowa i niezgodne z doktryną konserwatorską prace remontowe historycznej zabytkowej zabudowy mieszkalnej i gospodarczej

POSTULATY KONSERWATORSKIE:

- a) rozbudowa wsi z poszanowaniem historycznego ukształtowanego układu ruralistycznego
- b) zachowanie dominanty jaką stanowi kościół filialny pw. św. Michała Archanioła
- c) budowa nowych obiektów z zastosowaniem materiałów występujących w budownictwie lokalnym oraz z zachowaniem cech charakterystycznych dla Kotliny Kłodzkiej
- d) prace remontowe i modernizacyjne przy historycznej zabudowie mieszkalnej i gospodarczej należy prowadzić z zachowaniem i poszanowaniem oryginalnej substancji zabytkowej
- e) prace przy obiektach zabytkowych należy prowadzić w uzgodnieniu ze służbami konserwatorskimi

ŹRÓDŁA I LITERATURA

Dehio-Handbuch der Kunstdenkmäler in Polen Schlesien, Berlin 2005.

Knier J., *Alphabetisch-statistisch-topographische Uebersicht der Dörfer, Flecken, Städte und andern Orte der Königl. Preuß. Provinz Schlesien*, 1845.

Słownik geografii turystycznej Sudetów, T. 14: Góry Bystrzyckie i Orlickie, Wrocław 1992.

Brygier W., Dudziak T., Chomiak I., *Ziemia Kłodzka*, Pruszków 2010.

Kartografia

Messsischblatt Rosenthal 5865, ok. 1936 r.

Opracowanie załącznika:
(data i podpis)

5 września 2023 r.
Jędrzej Musiał

