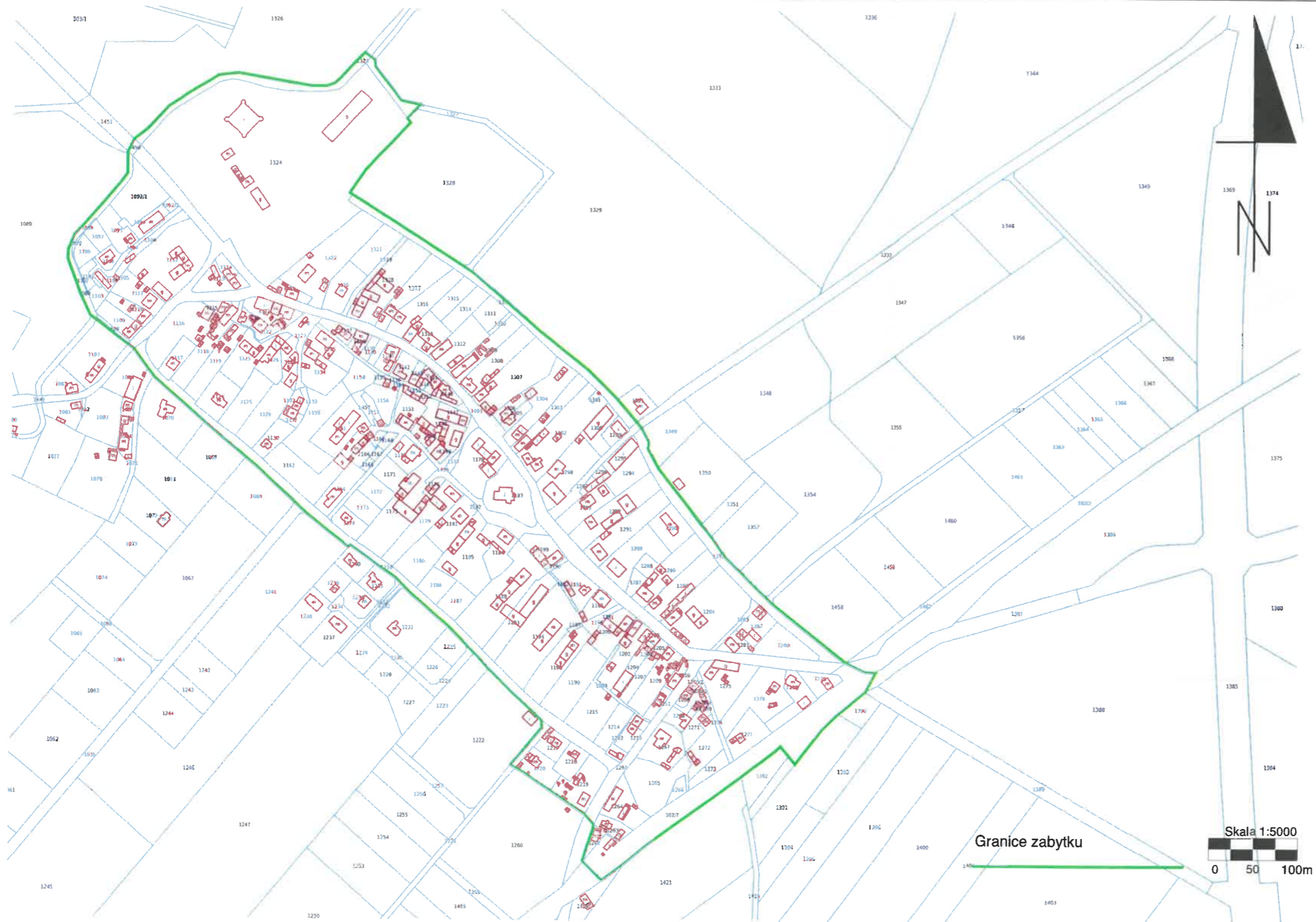


ZAŁĄCZNIK DO KARTY EWIDENCYJNEJ

Nr 2

| | | | |
|----------------|-----------------------|--|--|
| 1. Miejscowość | PIOTROWICE ŚWIDNICKIE | 5. Nazwa zabytku (jak w karcie), adres HISTORYCZNY UKŁAD RURALISTYCZNY WSI PIOTROWICE ŚWIDNICKIE | 6. Zawartość załącznika MAPA W SKALI 1:5000 Z ZAZNACZONYMI GRANICAMI ZABYTKU |
| 2. Gmina | JAWORZYNA ŚLĄSKA | | |
| 3. Powiat | ŚWIDNICKI | | |
| 4. Województwo | DOLNOŚLĄSKIE | | |



Opracowanie załącznika:
(data i podpis)

24 czerwiec 2023 r.

dr Kamil Pawłowski

Kamil Pawłowski