

# KARTA EWIDENCYJNA ZABYTKU NIERUCHOMEGO NIEWPISANEGO DO REJESTRU ZABYTKÓW

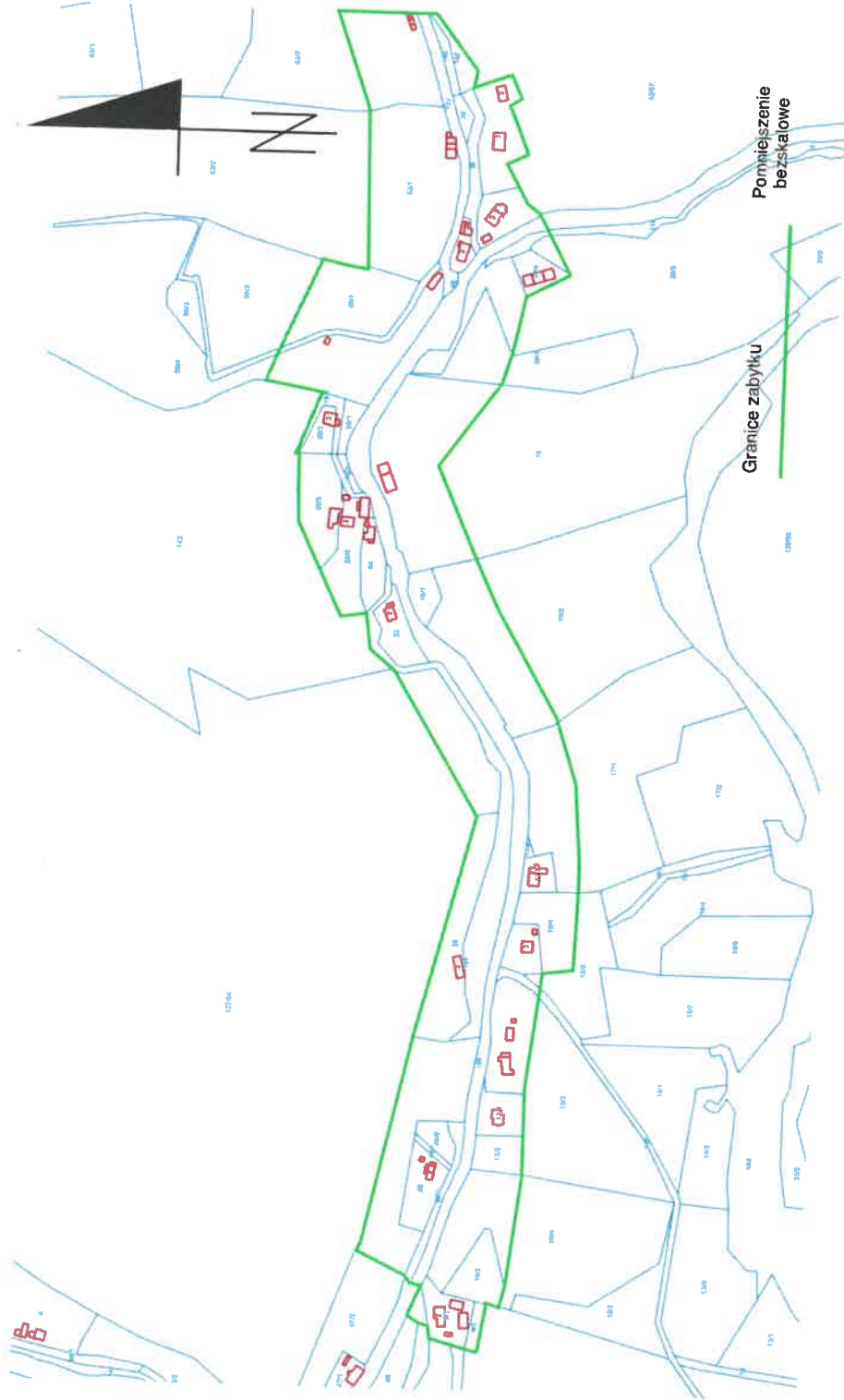
1. Nazwa

**HISTORYCZNY UKŁAD RURALISTYCZNY WSI GOŁACZÓW**

2. Czas powstania

**XV w.**

9. Materiały graficzne



3. Miejscowość

**GOŁACZÓW**

4. Adres (ulica, nr posesji)

5. Przynależność administracyjna

województwo: **DOLNOŚLĄSKIE**

powiat: **KŁODZKI**

gmina: **LEWIN KŁODZKI**

6. Współrzędne geograficzne

**50° 25' 49.459" N 16° 18' 49.482" E**

7. Użytkowanie obecne

**MIESZKALNE**

**ROLNICZE**

8. Stan zachowania

**4**

**NAZWY:** Haleczów, Halerov, Hallatsch, Hallgrund, Hałacz

**HISTORIA:** Pierwsza wzmianka o Gołaczowie pochodzi z 1477 r. Najprawdopodobniej wieś należała w swoich początkach do czeskiego majątku Nachod. Henryk I Starszy z Podiebradów włączył wieś, wraz z innymi swoimi majątkami do tzw. państewka homolskiego. Wraz z kresem funkcjonowania dóbr jako suwerennego obszaru, Gołaczów przeszedł w ręce władców czeskich. W 1574 roku w miejscowości było 26 gospodarstw. W 1684 r. wieś została sprzedana Johannowi von Hartig – właścicielowi Szczytnej. Zgodnie z dokumentami źródłowymi w 1793 r. osada składała się z 35 domów zamieszkiwanych przez 188 osoby. W połowie XIX w. nastąpił rozwój wsi – w 1840 r. znajdowały się tutaj m.in. 2 młyny wodne, szkoła i tartak. W związku z rozwojem włókiennictwa, a upadkiem tkactwa chałupniczego, w XIX w. część mieszkańców znalazła zatrudnienie w okolicznych rozwijających się zakładach (m.in. w pobliskim Jeleniowie). Na przełomie XIX i XX w. podjęto próby przekształcenia osady w wieś o charakterze letniskowym – powstała tu gospoda wraz z miejscami noclegowymi. W 1939 r. wieś zamieszkiwało 227 osób. Przez cały okres po 1945 r. widoczny jest bardzo widoczny spadek liczby mieszkańców, przede wszystkim w latach 90. XX w. kiedy to mieszkańcy stanowili ok. 30% liczby z 1939 r. W efekcie wyludnienia wiele domostw uległo zniszczeniu.

Gołaczów stanowi luźno zabudowaną łańcuchówkę o zasięgu ok. 2km. Większość zabudowy stanowią historyczne budynki charakterystyczne dla Ziemi Kłodzkiej. Wieś nie była obszarem silnie rozbudowywanym w ostatnich latach, zachowała swój historycznie ukształtowany układ ruralistyczny.

Istniejące zagrożenia, postulaty konserwatorskie, źródła i literatura – załącznik do karty ewidencyjnej nr 1.

# ZAŁĄCZNIK DO KARTY EWIDENCYJNEJ

1. Miejscowość	GOŁĄCZÓW	5. Nazwa zabytku (jak w karcie), adres	HISTORYCZNY UKŁAD RURALISTYCZNY WSI GOŁĄCZÓW	6. Zawartość załącznika
2. Gmina	LEWIN KŁODZKI			
3. Powiat	KŁODZKI			
4. Województwo	DOLNOŚLĄSKIE			

Nr 1

ISTNIEJĄCE ZAGROŻENIA  
POSTULATY KONSERWATORSKIE  
ŹRÓDŁA I LITERATURA

## ISTNIEJĄCE ZAGROŻENIA:

- zatrącenie historycznie ukształtowanego układu ruralistycznego wsi
- przebudowa i niezgodne z doktryną konserwatorską prace remontowe historycznej zabytkowej zabudowy mieszkalnej i gospodarczej

## POSTULATY KONSERWATORSKIE:

- rozbudowa wsi z poszanowaniem historycznego ukształtowanego układu ruralistycznego
- budowa nowych obiektów z zastosowaniem materiałów występujących w budownictwie lokalnym oraz z zachowaniem cech charakterystycznych dla Kotliny Kłodzkiej
- prace remontowe i modernizacyjne przy historycznej zabudowie mieszkalnej i gospodarczej należy prowadzić z zachowaniem i poszanowaniem oryginalnej substancji zabytkowej
- zachowanie i konserwacja małej architektury sakralnej
- prace przy obiektach zabytkowych należy prowadzić w uzgodnieniu ze służbami konserwatorskimi

## ŹRÓDŁA I LITERATURA

- Albert F., *Die Herrschaft Hummel bis zum Jahre 1477*, Glatz 1932.  
Dehio-Handbuch der Kunstdenkmäler in Polen Schlesien, Berlin 2005.  
Knie J., *Alphabetisch-statistisch-topographische Uebersicht der Dörfer, Flecken, Städte und andern Orte der Königl. Preuß. Provinz Schlesien*, 1845.  
Kögler J., *Die Chroniken der Grafschaft Glatz*, Glatz 1841.  
Słownik geografii turystycznej Sudetów, T. 13: Góry Stołowe, Wrocław 1992.

## Kartografia

Messfischblatt Lewin (in Niederschles.) 5563 [alt Nr 3242], ok. 1919 r.

Opracowanie załącznika:  
(data i podpis)

16 lipca 2023 r.

Adamina  
Modrzejewska

