

KARTA EWIDENCYJNA OBIEKTU NIEMUCHOMEGO NIEWPISANEGO DO REJESTRU ZABYTKÓW

3. Miejscowość
BIELAWA

1. Nazwa
**HISTORYCZNY UKŁAD URBANISTYCZNY -
ENKLAWA – KAMIENICZKI**

2. Czas powstania
XVIII w – XIX w.

9. Materiały graficzne skala 1: 3000

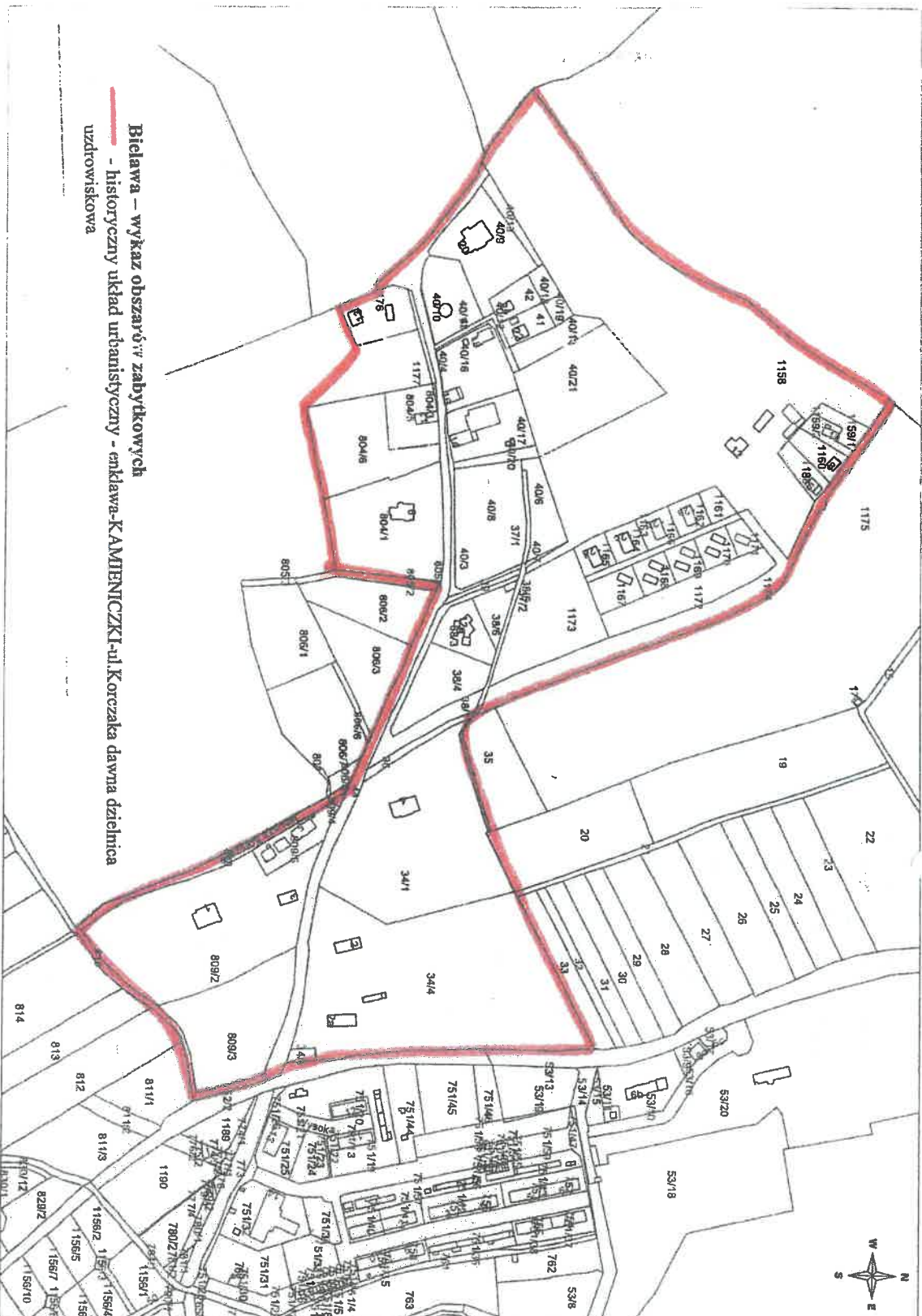
4. Adres (ulica, nr posesji)
ul. J. Korczaka

5. Przynależność administracyjna
Województwo
dolnośląskie
Powiat
dzierzoniowski
Gmina
Bielawa

6. Współrzędne geograficzne
N: 50° 40' 35,6"
E: 16° 34' 50,6"

7. Użytkowanie obecne

8. Stan zachowania
5 - bardzo dobry



Bielawa – wykaz obszarów w zabudkowanych

— - historyczny układ urbanistyczny - enklawa-KAMIENICZKI-ul.Korczaka dawna dzielnica uzdrowska

10. Istniejące zagrożenia, najpilniejsze postulaty konserwatorskie

Zagrożenia :

- rozwój współczesnej bazy turystycznej w najbliższej okolicy;
- remonty i modernizacje obiektów prowadzone bez nadzoru konserwatorskiego;
- możliwość utraty walorów historycznych i estetycznych budynków.

Postulaty:

- kontynuowanie pierwotnego sposobu zagospodarowania terenu;
- utrzymanie niskiej intensywności okolicznej zabudowy;
- zachowanie budynków w ich naturalnym otoczeniu;
- zachowanie starodrzewu.

11. Adnotacje o Inspekcjach, informacje o zmianach (daty, imiona i nazwiska wypełniających)

12. Opracowanie karty ewidencyjnej (autor, data i podpis)
Irena Sawik VI 2019 r.

