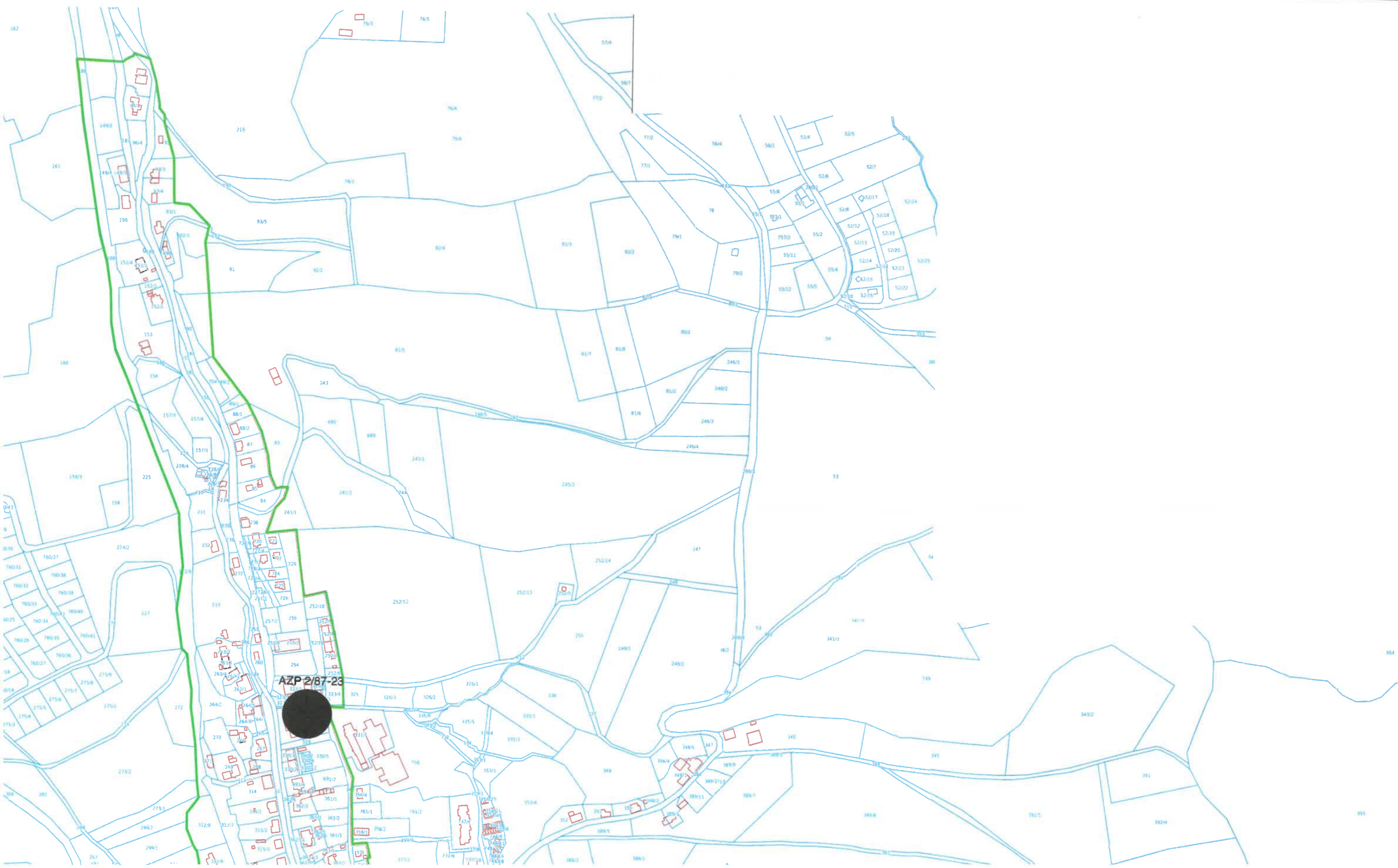


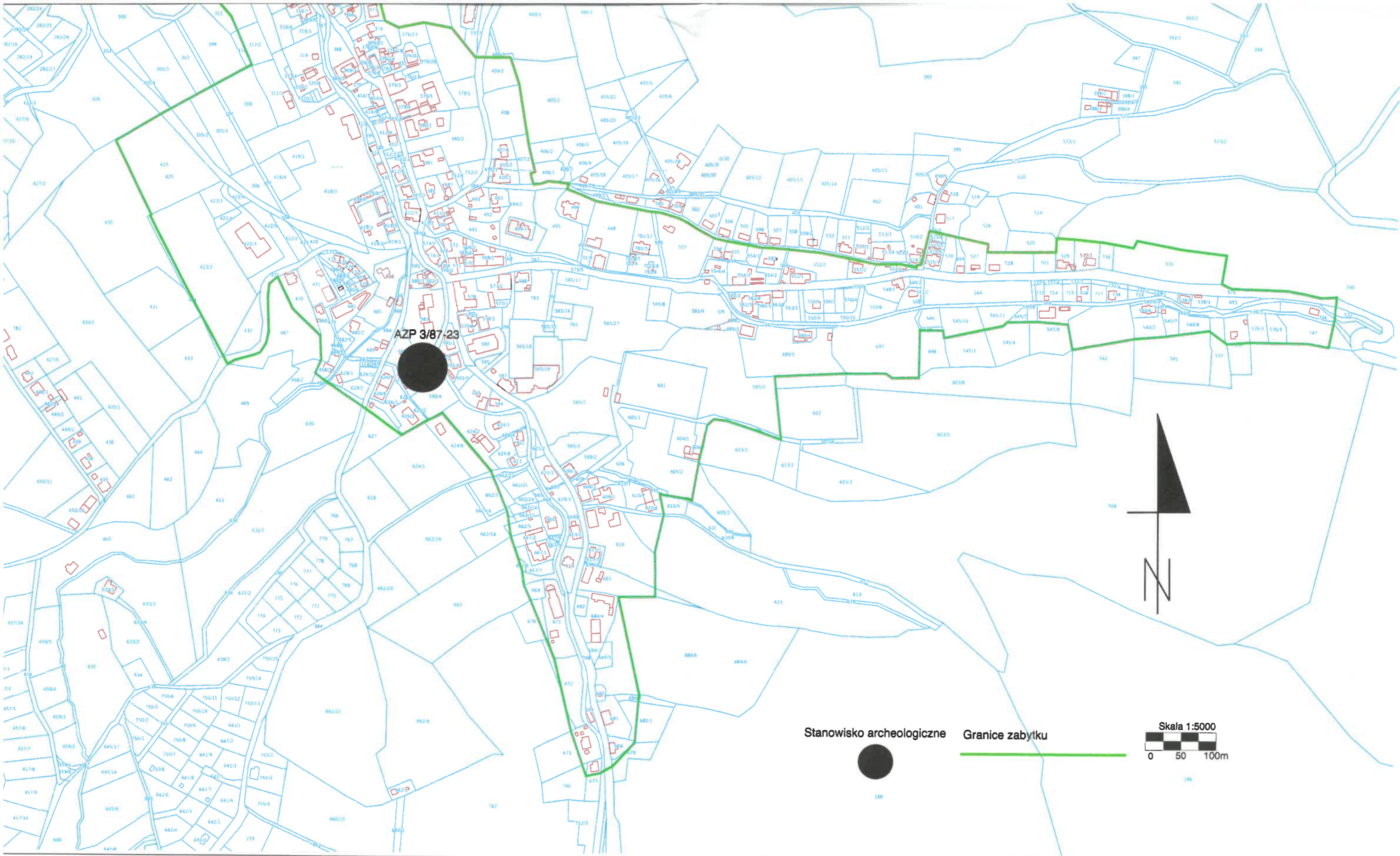
ZAŁĄCZNIK DO KARTY EWIDENCYJNEJ**Nr 2**

1. Miejscowość **WALIM**
2. Gmina **WALIM**
3. Powiat **WAŁBRZYSKI**
4. Województwo **DOLNOŚLĄSKIE**

5. Nazwa zabytku (jak w karcie), adres
**HISTORYCZNY UKŁAD RURALISTYCZNY WSI WALIM WRAZ Z
TERENEM, NA KTÓRYM ZNAJDUJE SIĘ ZNACZNA ILOŚĆ
STANOWISK ARCHEOLOGICZNYCH**

6. Zawartość załącznika
MAPA W SKALI 1:5000 Z ZAZNACZONYMI GRANICAMI ZABYTKU





Opracowanie załącznika:
(data i podpis)

7 sierpnia 2023 r.
Adamina Modrzejewska