

KARTA EWIDENCYJNA OBIEKTU NIERUCHOMEGO NIEWPISANEGO DO REJESTRU ZABYTKÓW

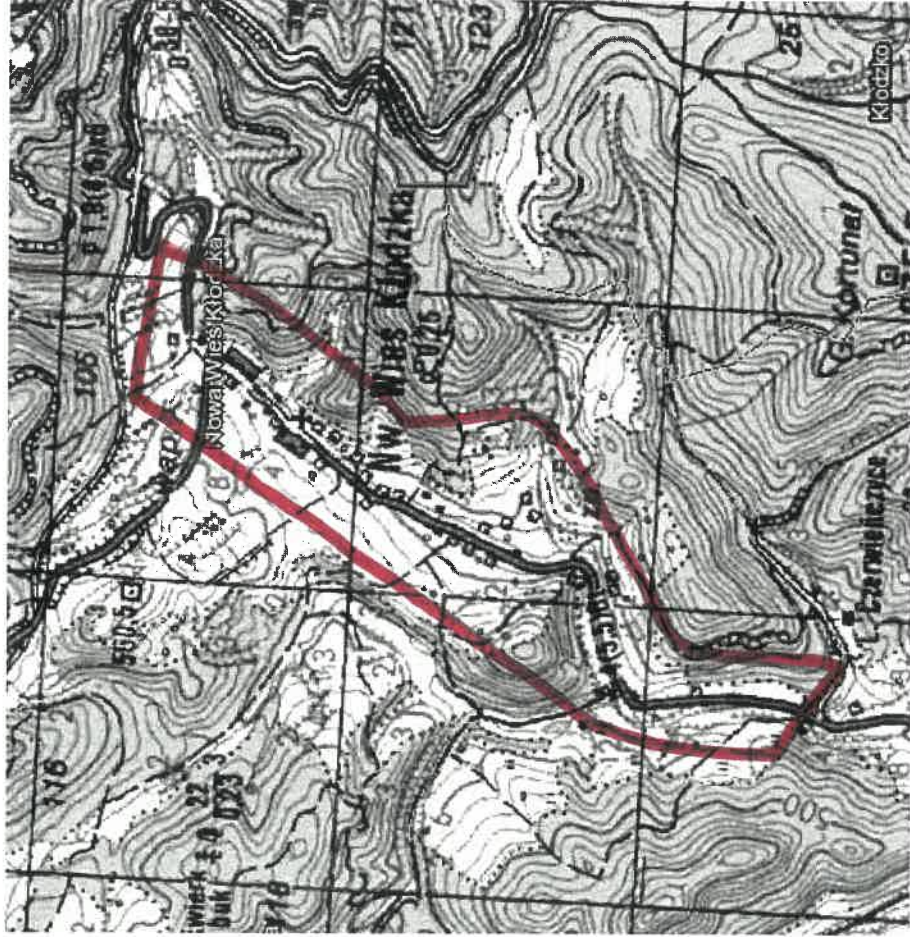
1. Nazwa
HISTORYCZNY UKŁAD RURALISTYCZNY WSI

2. Czas powstania
1341 r., XIX w.

3. Miejscowość

**NOWA WIEŚ
KŁODZKA**

9. Materiały graficzne



4. Adres (ulica, nr posesji)
Obręb Nowa Wieś Kłodzka

5. Przynależność administracyjna

Województwo
dolnośląskie
Powiat
kłodzki
Gmina
Nowa Ruda

6. Współrzędne geograficzne
N: 50° 33' 57,9"
E: 50° 33' 57,9"

7. Użytkowanie obecne

8. Stan zachowania
3 – dostateczny

skala 1: 25000

Zagrożenia:

- rozbudowa infrastruktury komunikacyjnej regionu i wsi;
- zmiana funkcji obiektów;;
- modernizacje istniejących obiektów prowadzące do degradacji walorów zabytkowych budynków;
- utrata walorów estetycznych i zabytkowych nieremontowanych budynków;

Postulaty:

- zachowanie historycznego, łańcuchowego układu wsi;
- ograniczenie ruchu tranzytowego przez wieś;
- prowadzenie remontów zabytkowych obiektów pod nadzorem konserwatora.