

KARTA EWIDENCYJNA ZABYTKU NIERUCHOMEGO NIEWPISANEGO DO REJESTRU ZABYTKÓW

1. Nazwa

2. Czas powstania

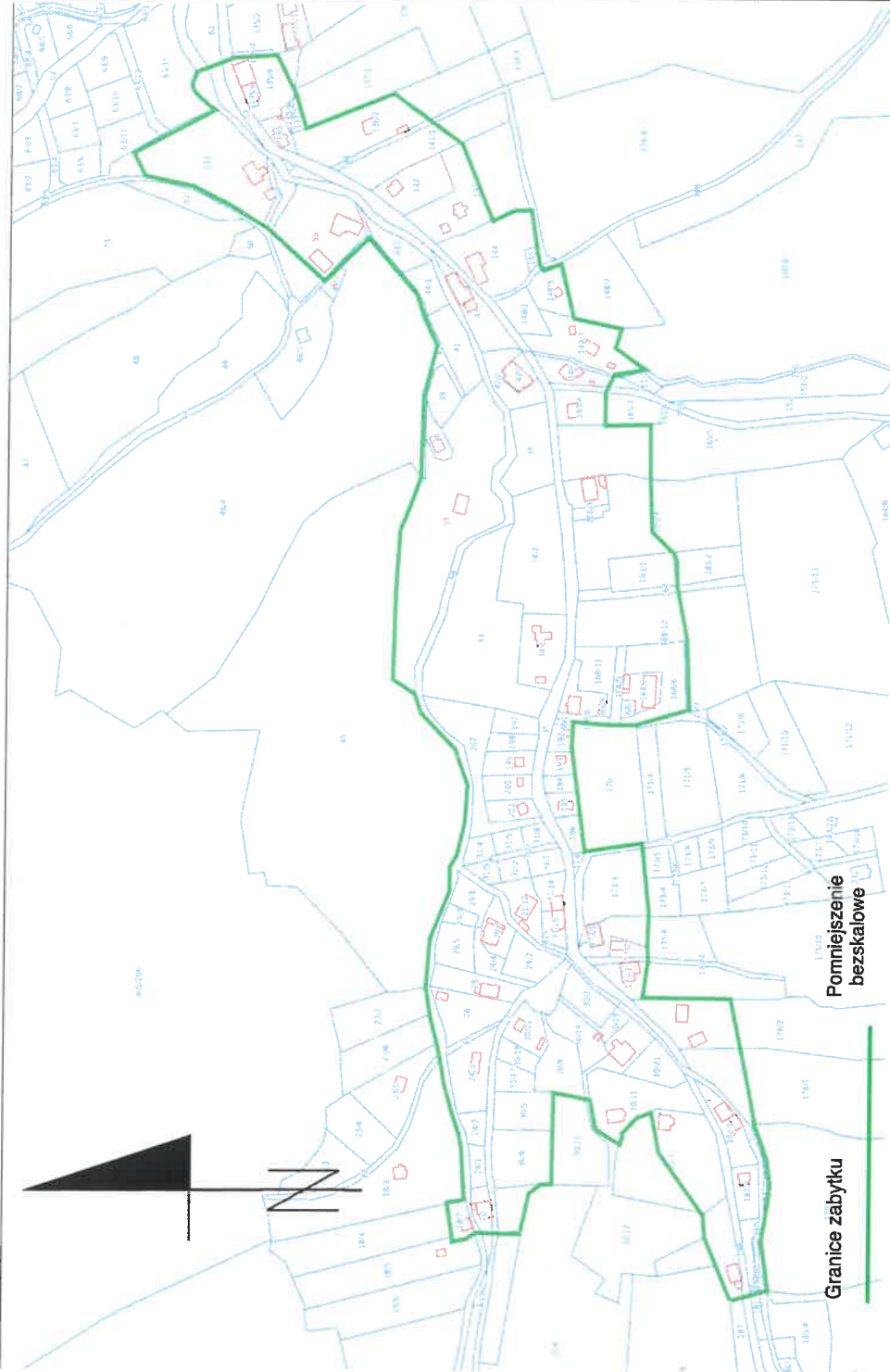
XIV, XIX w.

3. Miejscowość

ŁOMNICA

HISTORYCZNY UKŁAD RURALISTYCZNY WSI ŁOMNICA

9. Materiały graficzne



4. Adres (ulica, nr posesji)

5. Przynależność administracyjna

województwo: **DOLNOŚLĄSKIE**

powiat: **WAŁBRZYSKI**

gmina: **GŁUSZYCA**

6. Współrzędne geograficzne

50° 40' 37.776" N 16° 20' 30.725" E

7. Użytkowanie obecne

MIESZKALNE

LETNISKOWE

8. Stan zachowania

3

10. Istniejące zagrożenia, najpilniejsze postulaty konserwatorskie

NAZWY: Lomnitz

HISTORIA: Łomnica wzmiankowana po raz pierwszy w źródłach była w 1305 roku, a jej powstanie jest najprawdopodobniej powiązane z znajdującym nieopodal zamkiem Radosno. Jej mieszkańcy zajmowali się przede wszystkim rolnictwem oraz pracą w znajdującej się nieopodal hucie szkła. W 1742 r. wybudowano tutaj szkołę ewangelicką. Wieś uległa zniszczeniu i spłądowaniu w trakcie wojen śląskich, ale udało się ją szybko odbudować – w 1783 r. w Łomnicy znajdowały się 82 domy z 421 mieszkańcami. W I poł. XIX w. wieś jawia się jako osada tkacka – oprócz 34 krosien tkackich w Łomnicy działało również 11 bielników, suszarnie i folusze, 2 młyny wodne, tartaki i gorzelnia. Wraz z rozwojem ruchu turystycznego oraz dzięki swoim walorom krajobrazowym Łomnica stała się w poł. XIX w. wsią letniskową. W 1885 roku było tu 91 domów oraz działała gospoda oferująca miejsca noclegowe. W 1939 roku było już 9 gospód i pensjonatów, mających łącznie 71 miejsc noclegowych. Po 1945 r. na terenie układu ruralistycznego pojawiła się nieliczna nowa zabudowa, w ostatnich latach widoczny jest wzrost zainteresowania wsią objawiający się budową nowych jednorodzinnych budynków mieszkalnych. Luźno zabudowana, typowa wieś łańcuchowa ciągnie się na przestżeni 1,5 km, zabudowę stanowi głównie budownictwo mieszkalne oraz letniskowe z końca XIX i początków XX w.

Istniejące zagrożenia, postulaty konserwatorskie, źródła i literatura –
załącznik do karty ewidencyjnej nr 1.

11. Adnotacje o inspekcjach, informacje o zmianach (daty, imiona i nazwiska wypełniających)

12. Opracowanie karty ewidencyjnej (autor, data i podpis)

9 sierpnia 2023 r.

Adamina Modrzejewska

ZAŁĄCZNIK DO KARTY EWIDENCYJNEJ

Nr 1

| | | | |
|----------------|--------------|--|---|
| 1. Miejscowość | ŁOMNICA | 5. Nazwa zabytku (jak w karcie), adres | 6. Zawartość załącznika |
| 2. Gmina | GŁUSZYCA | HISTORYCZNY UKŁAD RURALISTYCZNY WSI ŁOMNICA | ISTNIEJĄCE ZAGROŻENIA POSTULATY KONSERWATORSKIE ŹRÓDŁA I LITERATURA |
| 3. Powiat | WAŁBRZYSKI | | |
| 4. Województwo | DOLNOŚLĄSKIE | | |

ISTNIEJĄCE ZAGROŻENIA:

- zatrzaconie historycznie ukształtowanego układu ruralistycznego wsi
- przebudowa i niezgodne z doktryną konserwatorską prace remontowe historycznej zabudowy mieszkalnej i letniskowej

POSTULATY KONSERWATORSKIE:

- rozbudowa wsi z poszanowaniem historycznego ukształtowanego układu ruralistycznego
- budowa nowych obiektów z zastosowaniem materiałów występujących w budownictwie lokalnym oraz z zachowaniem cech charakterystycznych dla architektury Sudetów
- prace remontowe i modernizacyjne przy historycznej zabudowie mieszkalnej i letniskowej należy prowadzić z zachowaniem i poszanowaniem oryginalnej substancji zabytkowej
- prace przy obiektach zabytkowych należy prowadzić w uzgodnieniu ze służbami konserwatorskimi

ŹRÓDŁA I LITERATURA

Dehio-Handbuch der Kunstdenkmäler in Polen Schlesien, Berlin 2005.

Knies J., *Alphabetisch-statistisch-topographische Uebersicht der Dörfer, Flecken, Städte und andern Orte der Königl. Preuß. Provinz Schlesien*, 1845.

Kartografia

Messfischblatt Wüstegiersdorf (in Niederschles.) 5364 [alt. 3133], ok. 1934 r.

Opracowanie załącznika:
(data i podpis)

9 sierpnia 2023 r.

Adamina
Modrzejewska

