

POM. BIUROWE	1.7	60.8 m ²
PLYTKI CERAMICZNE		

WC PRACOWNIKA	1.6	2.8 m ²
PLYTKI CERAMICZNE		

WC NIEPEŁN.	1.5	4.7 m ²
PLYTKI CERAMICZNE		

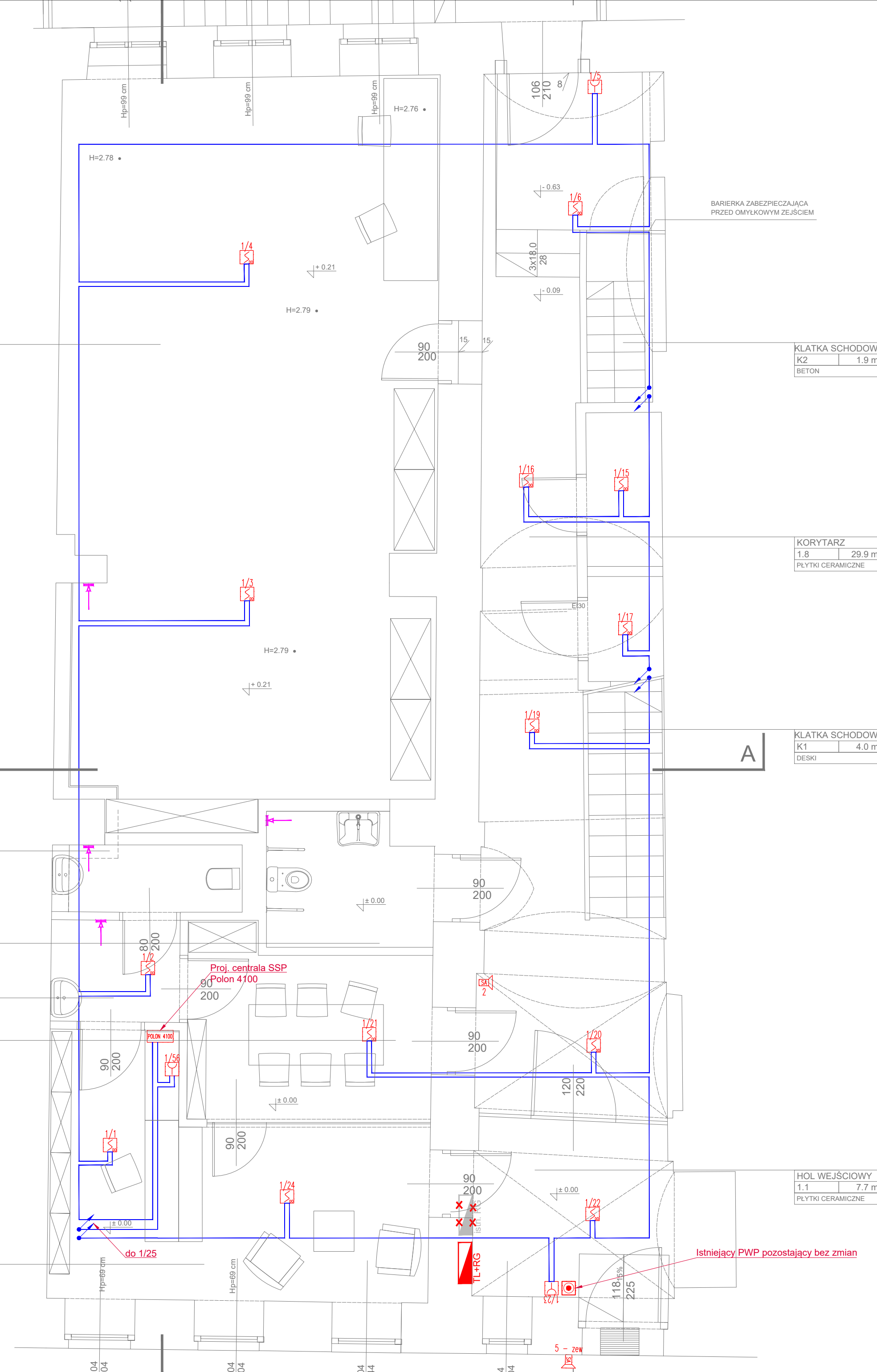
PRZEDSIÓNEK	1.4	2.9 m ²
PLYTKI CERAMICZNE		

POM. SPOTKAŃ	1.3	9.4 m ²
PLYTKI CERAMICZNE		

SEKRETARIAT	1.2	17.4 m ²
PLYTKI CERAMICZNE		

A

A



KLATKA SCHODOWA	K2	1.9 m ²
BETON		

KORYTARZ	1.8	29.9 m ²
PLYTKI CERAMICZNE		

KLATKA SCHODOWA	K1	4.0 m ²
DESKI		

HOL WEJŚCIOWY	1.1	7.7 m ²
PLYTKI CERAMICZNE		

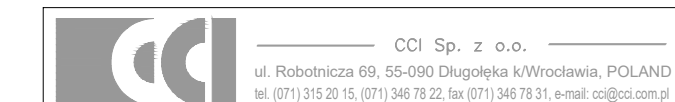
LEGENDA

	Czujka optyczna dymu DUO-6043
	Czujka optyczna dymu DUO-6043 wraz z wskaźnikiem zadziałania WZ-31
	Ręczny ostrzegacz pożarowy ROP-4001M
	Sygnalizator akustyczno-optyczny konwencjonalny SAW-6102
	Przycisk PWP
	Puszka PIP
	Kabel linii dozоровej YnTKSyekw 1x2x0,8mm ²
	Kabel HTKSH 2x1,5mm ²

UWAGI

1. W pomieszczeniach ogólnych instalację wykonać o stopniu min. IP20, w części socjalnej min. IP44
2. Stosować przewody o izolacji 750V.
3. Przewody rozprowadzić podtynkowo w bruzdach.
4. Gniazda w pomieszczeniach ogólnych montować na wysokości 30cm od posadzki natomiast w łazience na wysokości 140cm od posadzki. W jadalni gniazda montować na wysokości 110cm od posadzki (30cm nad blatem)
5. Włączniki montować na wysokości 140 cm.
6. Istniejące instalacje w pomieszczeniach objętych opracowaniem należy zdemontować oraz odłączyć w miejscu ich zasilania.
7. Instalacje teletechniczne należy zakończyć w istniejącej serwerowni znajdującej się na II piętrze obiektu. W tym celu należy ułożyć okablowanie w pomieszczeniach nie objętych opracowaniem z wykorzystaniem np. listew PVC - szczegóły do ustalenia z Inwetorem na etapie realizacji.
8. Istniejącą tablicę licznikową należy zabudować w nowej obudowie wspólnej z obwodami przeniesionymi oraz peojektowanymi z rozdzielnicą głównej.
9. Wszystkie wymiary należy sprawdzić na palcu budowy przed rozpoczęciem robót montażowych i wykończeniowych.
10. Materiały muszą posiadać dopuszczenie do stosowania w budownictwie przez wprowadzenie ich do obrotu zgodnie z obowiązującymi przepisami.
11. Podczas budowy należy stosować aktualne normy i przepisy techniczno-budowlane.
12. Prace budowlane należy prowadzić zgodnie z wiedzą techniczną.

Zastrzega się wszelkie prawa wynikające z ustawy o prawie autorskim.



Temat:
PROJEKT WYKONAWCZY REMONTU I PRZEBUDOWY CZĘŚCI POMIESZCZEŃ NA POZIOMIE PARTERU WRAZ ZE ZMIANĄ SPOSOBU UŻYTKOWANIA POMIESZCZEŃ DAWNEGO SKLEPU NA POMIESZCZENIA BIUROWE SIEDZIBY DELEGATURY WUOZ W JELENIEJ GÓRZE

Obiekt:
PARTER W BUDYNKU PRZY ULICY 1 MAJA 23 W JELENIEJ GÓRZE

Adres:
DELEGATURA WUOZ W JELENIEJ GÓRZE
UL. 1 MAJA 23
58-500 JELENIA GÓRA
DZIAŁKA NR 37/4, AM -36 OBRĘB 0028;
WOJEWÓDZTWO: DOLNOŚLĄSKIE

Inwestor:
WOJEWÓDZKI URZĄD OCHRONY ZABYTKÓW WE WROCŁAWIU
UL. WŁADYSŁAWA ŁOKIETKA 11;
50-234 WROCŁAW

Stadium:
PROJEKT WYKONAWCZY

Branża:
ELEKTRYCZNA

Opracował:
inż. Robert Jamroz
upr. nr: WKP/0146/POOE/08

Asystent:
inż. Piotr Kolendowicz

Data:
październik 2019

Rysunek:
RZUT PARTERU - instalacja SSP

Skala:
1:50

Numer rysunku:
E6