

POM. BIUROWE	2.6	44.2 m ²
PARKIET		

POM. BIUROWE	2.7	13.8 m ²
PARKIET		

POM. SOCJALNE	2.8	5.7 m ²
PARKIET		

KOMUNIKACJA	2.9	11.5 m ²
PARKIET		

KLATKA SCHODOWA	K.1	10.3 m ²
PARKIET		

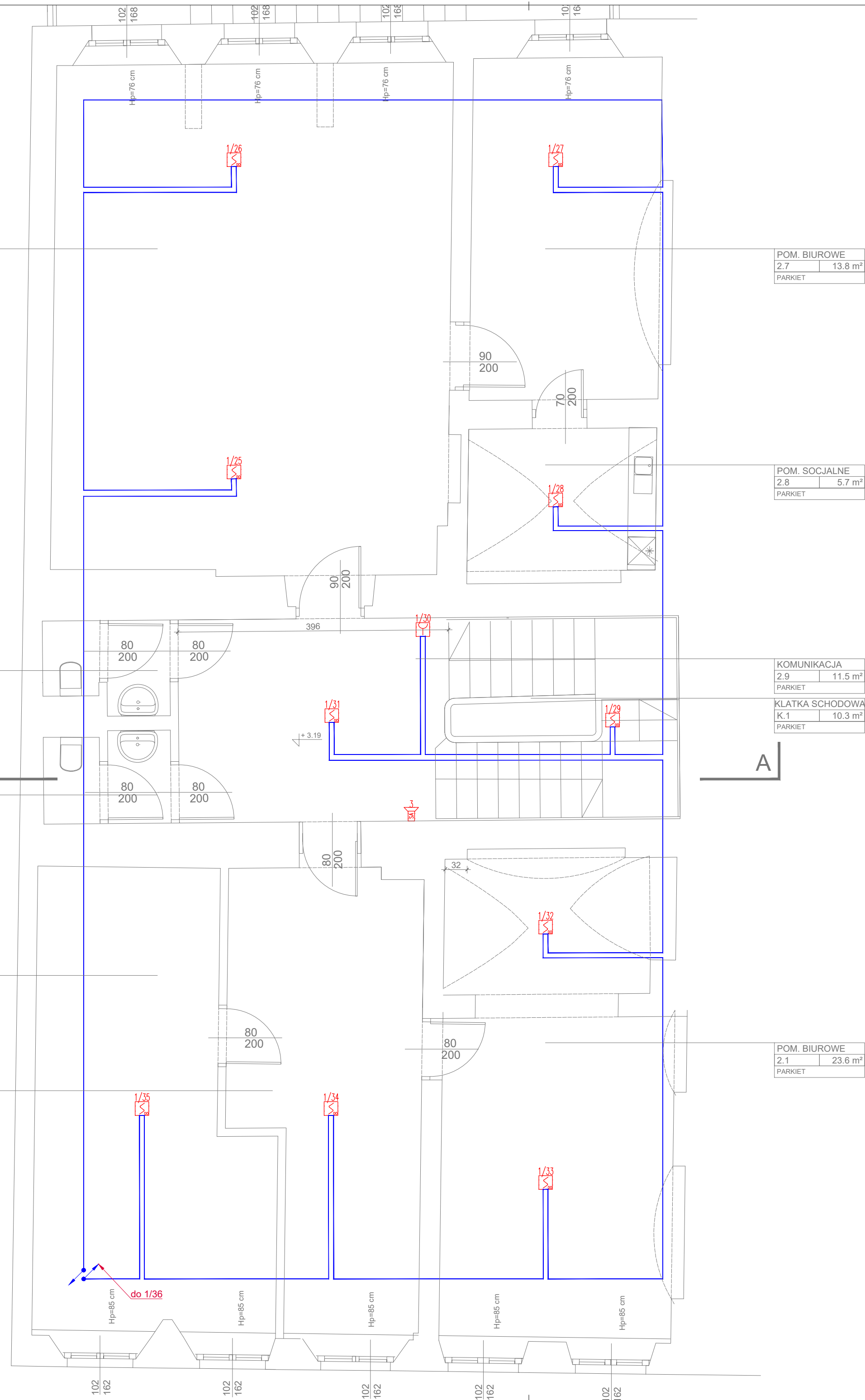
POM. BIUROWE	2.1	23.6 m ²
PARKIET		

WC	2.5	2.3 m ²
PLYTKI CERAMICZNE		

WC	2.4	2.4 m ²
PLYTKI CERAMICZNE		

POM. BIUROWE	2.3	21.0 m ²
PARKIET		

SEKRETARIAT	2.2	16.9 m ²
PARKIET		



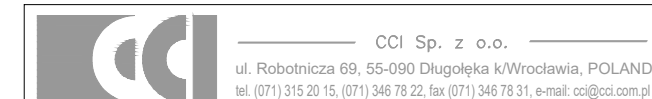
LEGENDA

	Czujka optyczna dymu DUO-6043
	Czujka optyczna dymu DUO-6043 wraz z wskaźnikiem zadziałania WZ-31
	Ręczny ostrzegacz pożarowy ROP-4001M
	Sygnalizator akustyczno-optyczny konwencjonalny SAW-6102
	Przycisk PWP
	Puszka PIP
	Kabel linii dozorowej YnTKSyekw 1x2x0,8mm ²
	Kabel HTKSH 2x1,5mm ²

UWAGI

1. W pomieszczeniach ogólnych instalację wykonać o stopniu min. IP20, w części socjalnej min. IP44
2. Stosować przewody o izolacji 750V.
3. Przewody rozprowadzić podtynkowo w bruzdach.
4. Gniazda w pomieszczeniach ogólnych montować na wysokości 30cm od posadzki natomiast w łazience na wysokości 140cm od posadzki. W jadalni gniazda montować na wysokości 110cm od posadzki (30cm nad blatem)
5. Wyłączniki montować na wysokości 140 cm.
6. Istniejące instalacje w pomieszczeniach objętych opracowaniem należy zdemontować oraz odłączyć w miejscu ich zasilania.
7. Instalacje teletechniczne należy zakończyć w istniejącej serwerowni znajdującej się na II piętrze obiektu. W tym celu należy ułożyć okablowanie w pomieszczeniach nie objętych opracowaniem z wykorzystaniem np. listew PVC - szczegóły do ustalenia z Inwetorem na etapie realizacji.
8. Istniejącą tablicę licznikową należy zabudować w nowej obudowie wspólnej z obwodami przeniesionymi oraz peojektowanymi z rozdzielnicą głównej.
9. Wszystkie wymiary należy sprawdzić na palcu budowy przed rozpoczęciem robót montażowych i wykończeniowych.
10. Materiały muszą posiadać dopuszczenie do stosowania w budownictwie przez wprowadzenie ich do obrotu zgodnie z obowiązującymi przepisami.
11. Podczas budowy należy stosować aktualne normy i przepisy techniczno-budowlane.
12. Prace budowlane należy prowadzić zgodnie z wiedzą techniczną.

Zastrzega się wszelkie prawa wynikające z ustawy o prawie autorskim.



Temat:	PROJEKT WYKONAWCZY REMONTU I PRZEBUDOWY CZĘŚCI POMIESZCZEŃ NA POZIOMIE PARTERU WRAZ ZE ZMIANĄ SPOSOBU UŻYTKOWANIA POMIESZCZEŃ DAWNEGO SKLEPU NA POMIESZCZENIA BIUROWE SIEDZIBY DELEGATURY WUOZ W JELENIEJ GÓRZE
Obiekt:	PARTER W BUDYNKU PRZY ULICY 1 MAJA 23 W JELENIEJ GÓRZE
Adres:	DELEGATURA WUOZ W JELENIEJ GÓRZE UL. 1 MAJA 23 58-500 JELENIA GÓRA DZIAŁKA NR 37/4, AM -36 OBRĘB 0028; WOJEWÓDZTWO: DOLNOŚLĄSKIE
Inwestor:	WOJEWÓDZKI URZĄD OCHRONY ZABYTKÓW WE WROCŁAWIU UL. WŁADYSŁAWA ŁOKIETKA 11; 50-234 WROCŁAW
Stadium:	PROJEKT WYKONAWCZY
Branża:	ELEKTRYCZNA
Opracował:	inż. Robert Jamoży upr. nr: WKP/0146/POOE/08
Asystent:	inż. Piotr Kolendowicz
Data:	październik 2019
Rysunek:	RZUT I PIĘTRA - instalacja SSP
Skala:	1:50
Numer rysunku:	E7