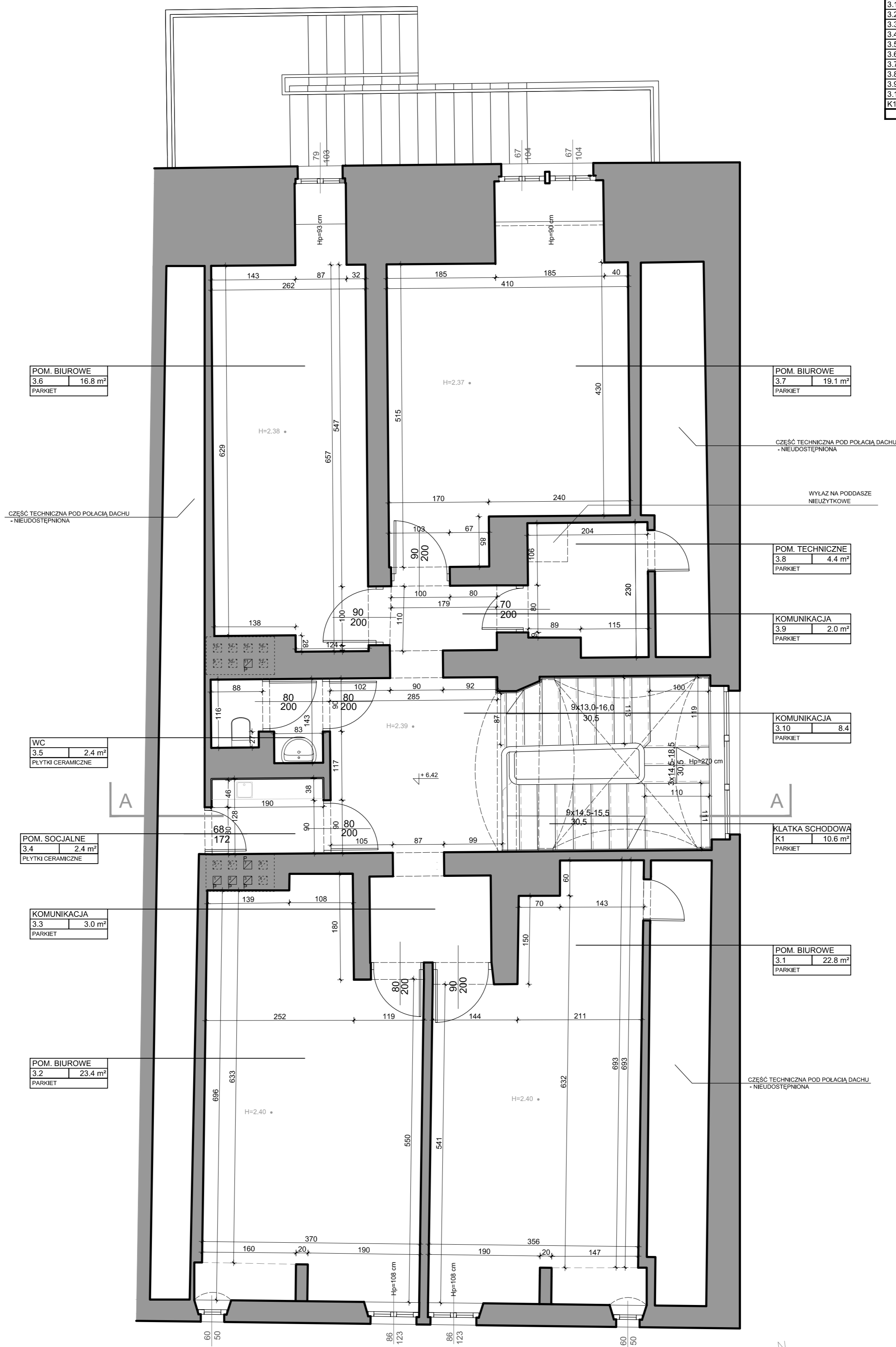


II PIĘTRO		
3.1	POM. BIUROWE	22,8 m <sup>2</sup>
3.2	POM. BIUROWE	23,4 m <sup>2</sup>
3.3	KOMUNIKACJA	3,0 m <sup>2</sup>
3.4	POM. SOCJALNE	2,4 m <sup>2</sup>
3.5	WC	2,4 m <sup>2</sup>
3.6	POM. BIUROWE	16,8 m <sup>2</sup>
3.7	POM. BIUROWE	19,1 m <sup>2</sup>
3.8	POM. TECHNICZNE	4,4 m <sup>2</sup>
3.9	KOMUNIKACJA	2,0 m <sup>2</sup>
3.10	KOMUNIKACJA	8,4 m <sup>2</sup>
K1	KLATKA SCHODOWA	10,6 m <sup>2</sup>
ŁĄCZNIE		115,3 m <sup>2</sup>



**UWAGI**

PROJEKT OBEJMUJE REMONT I PRZEBUDOWĘ CZĘŚCI POMIESZCZEŃ PARTERU. REMONT POZOSTAŁYCH KONDYCJONACJI NIE JEST OBJEKTEM OPISU. WPROWADZONE ELEMENTY NOWYCH INSTALACJI ELEKTRYCZNYCH W OBRĘBIE POZOSTAŁYCH KONDYCJONACJI ORAZ ELEMENTY OBRÓBKI STROPU, DRZWIANEGO WYNIKAJĄ Z PODZIAŁU OBIEKTU NA JEDNĄ STREFĘ POŻAROWĄ ORAZ KONDYCJONACJĄ SPŁENIENIA WYMAGANIA OCHRONY POŻAROWEJ W SPISOK WSKAZANY W POSTANOWIENIU NR WZ.5595.301.2.2019 DOLNOŚLĄSKIEGO KOMENDANTA WOJEWÓDZKIEGO PAŃSTWOWEJ STRAŻY POŻARNEJ WE WROCŁAWIU.

ZE WZGLĘDU NA WYMAGANIA OCHRONY POŻAROWEJ POZIOMY NIE OBIĘTE REMONTEM I PRZEBUDOWĄ POMIESZCZEN NALEŻY WYPYSAĆ W INSTALACJE ELEKTRYCZNE ZGODNIE Z IPB I PW BRANŻY INSTALACJE ELEKTRYCZNE, PODZÓM II PIĘTRA (ELEMENTY STROPU DRZWIANEGO NALEŻY ZABEZPIECZYĆ SYSTEMOWĄ ZABUDOWĄ DO KLASY EKO (PLYTAMI GK)).

NA ETAPIE REMONTU LUB PRZEBUDOWY POZOSTAŁYCH KONDYCJONACJI NALEŻY W SZCZEGÓLNOŚĆ ZABEZPIECZYĆ ONA, KTÓRYCH PARAPETY ZNAJDUJĄ SIĘ NA WYPOKOŚCI MNIEJ NIŻ 80CM. BARIERA ZABEZPIECZAJĄCA LUB UTYSKAC DOSTĘPNOŚĆ OD WŁASCIWEGO ORGANU (WYSKAZANO NA RYS. I PIĘTRA LINIA PRZERWANA).

PROJEKT ELEWACJI NIE JEST OBJEKTEM OPISU. NIEWŁASZĄ DOKUMENTACJĘ NALEŻY ROZPATRYWAĆ CAŁOKĄTOWO (NIEJEDYŃ PROJEKT BUDOWLANY ORAZ WYKONAWCZY - RYSUNKI WRAZ Z OPISAMI, PRZEDMIAR, KOSZTYMI I CENAMI MATERIAŁÓW I PRAC, ZESTAWIENIAMI MATERIAŁÓW I IN. ELEMENTAMI ZAWIĘSZYMI W OPISOWANICH PROJEKTOWYCH).

**WSZYSTKIE WYMIARY SPRAWDZIĆ NA BUDOWIE**  
Zastrzeżenie się wszelkie prawa wyrażając z zastrzeżeniem praw autorskich.

**CCI Sp. z o.o.**  
ul. Robotnicza 69, 55-590 Długopole k/Wrocławia, POLAND  
tel. (71) 195 91 91, (71) 146 31 31, fax (71) 146 31 31, e-mail: cci@cci.com.pl

**Temat:**  
PROJEKT BUDOWLANY REMONTU I PRZEBUDOWY CZĘŚCI POMIESZCZEŃ NA POZIOME PARTERU WRAZ ZE ZMIANĄ SPOSOBU UŻYTKOWANIA POMIESZCZEŃ DAWNEGO SKLEPU NA POMIESZCZENIA BIUROWE SIEDZIBY DELEGATURY WUOZ W JELENIEJ GÓRZE

**Obiekt:**  
PARTER W BUDYNKU PRZY ULICY 1 MAJA 23 W JELENIEJ GÓRZE

**Adres:**  
DELEGATURA WUOZ W JELENIEJ GÓRZE  
UL. 1 MAJA 23  
58-500 JELENIA GÓRA  
DZIAŁKA NR 374, AM-36 OBRĘB 0028;  
WOJEWÓDZTWO DOLNOŚLĄSKIE

**Inwestor:**  
WOJEWÓDZKI URZĄD OCHRONY ZABYTKÓW WE WROCŁAWIU  
UL. WŁADYSŁAWA LOKIETKA 11;  
52-234 WROCŁAW

**Stadium:**  
PROJEKT BUDOWLANY

**Branża:**  
ARCHITEKTURA

**Opracował:**  
mgr inż. arch. **Daria Sulek - Chlebowska**  
opr. nr: 67/DSOKK/2011 - specjalność architektoniczna bez ograniczeń

**Sprawił:**  
mgr inż. arch. **Magdalena Wankowska**  
opr. nr: 43/08/DOJA - specjalność architektoniczna bez ograniczeń  
KONSTRUKCJA

**Opracował:**  
mgr inż. **Adam Marek**  
opr. nr: 123/DOŚ/03 - uprawnienia w specjalności konstr.-bud.

**Sprawił:**  
mgr inż. **Marta Tomaszewska - Marek**  
opr. nr: 194/DOŚ/13 - uprawnienia w specjalności konstr.-bud.

**Data:**  
sierpień 2019

**Rysunek:**  
RZUT II PIĘTRA

**Skala:**  
1:50

**Numer rysunku:**  
15