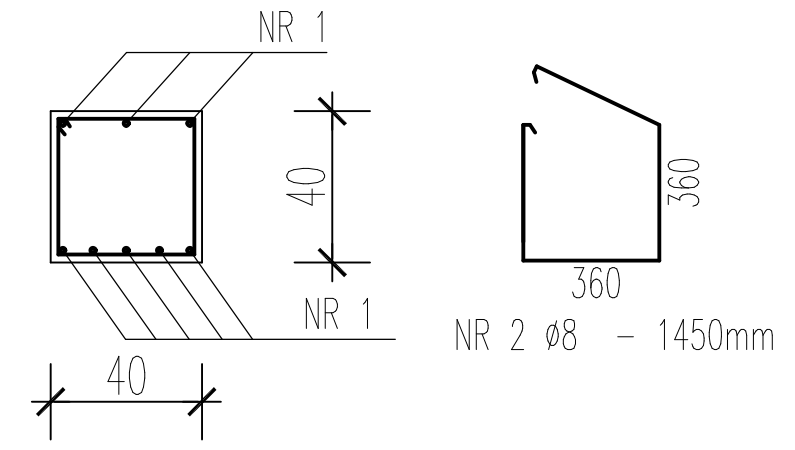
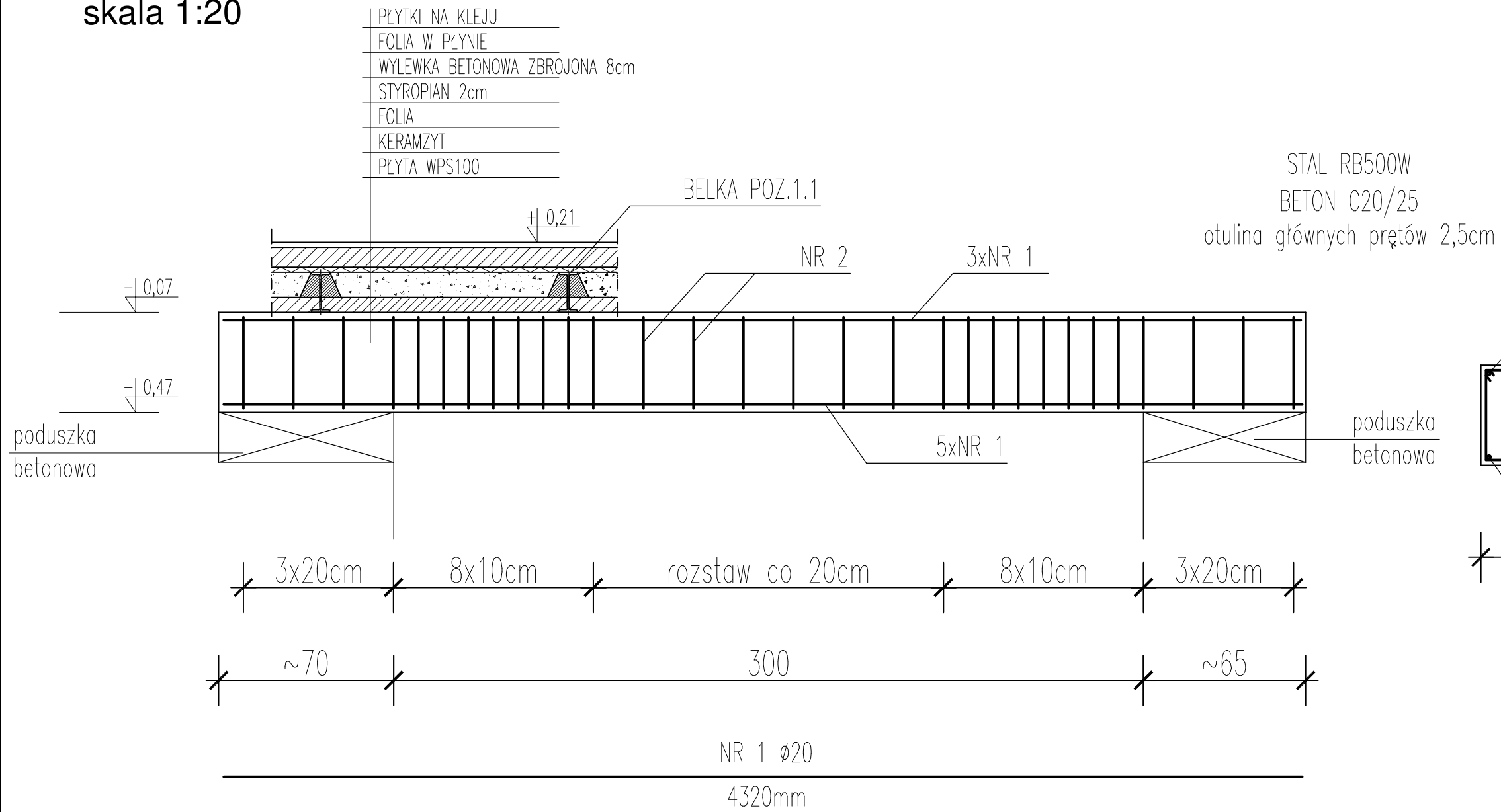



PODCIĄG POZ.1.2

skala 1:20



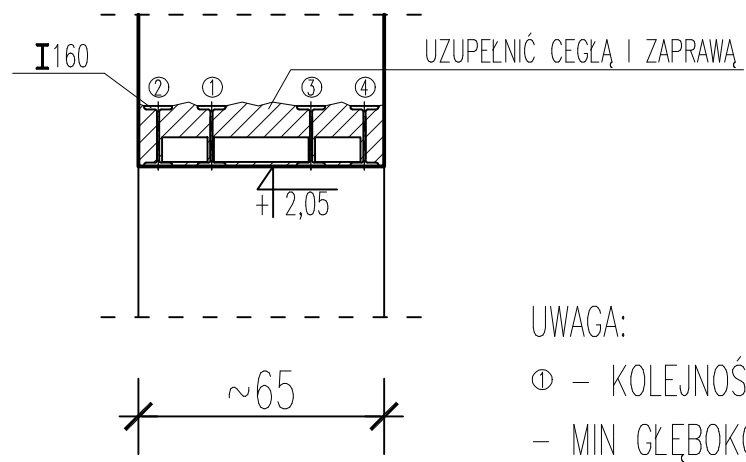
WSZYSTKIE WYMIARY SPRAWDZIĆ NA BUDOWIE
Zastrzeżenie wszelkie prawa wynikające z ustawy o prawie autorskim.

 CCI Sp. z o.o.
 ul. Robotnicza 69, 55-090 Długoleka k/Wrocławia, POLAND
 tel. (071) 315 20 15, (071) 346 78 22, fax (071) 346 78 31, e-mail: cci@cci.com.pl

Temat:	PROJEKT BUDOWLANY REMONTU I PRZEBUDOWY CZĘŚCI POMIESZCZEŃ NA POZIOMIE PARTERU WRAZ ZE ZMIANĄ SPOSOBU UŻYTKOWANIA POMIESZCZEŃ DAWNEGO SKLEPU NA POMIESZCZENIA BIUROWE SIEDZIBY DELEGATURY WUOZ W JELENIEJ GÓRZE
Obiekt:	PARTER W BUDYNKU PRZY ULICY 1 MAJA 23 W JELENIEJ GÓRZE
Adres:	DELEGATURA WUOZ W JELENIEJ GÓRZE UL. 1 MAJA 23 58-500 JELENIA GÓRA DZIAŁKA NR 37/4, AM -36 OBRĘB 0028; WOJEWÓDZTWO: DOLNOŚLĄSKIE
Inwestor:	WOJEWÓDZKI URZĄD OCHRONY ZABYTKÓW WE WROCŁAWIU UL. WŁADYSŁAWA ŁOKIETKA 11; 50-234 WROCŁAW

NADPROŻA NOWYCH OTWORÓW DRZWIOWYCH

skala 1:20



UWAGA:
 ① - KOLEJNOŚĆ WPROWADZANIA BELEK
 - MIN GŁĘBOKOŚĆ OPARCIA BELEK NA MURZE 20cm

ZESTAWIENIE STALI:
 NR 1 ϕ 20 - 4320mm - 8 szt. - 21600mm - 533,5 kg
 NR 2 ϕ 8 - 1450mm - 30 szt. - 43500mm - 171,8 kg
 RAZEM 705,3 kg

ZESTAWIENIE STALI:
 BELKA I160 18G2 - 1400mm - 12szt. - 16800mm - 3007kg
 RAZEM 3007kg

Stadium:	PROJEKT WYKONAWCZY
Branża:	KONSTRUKCJA
Opracował:	mgr inż. Adam Marek upr. nr: 123/DOS/03 - uprawnienia w specjalności konstr.-bud.
Data:	listopad 2019
Rysunek:	PODCIĄG POZ. 1.2, NADPROŻA
Skala:	1:20
Numer rysunku:	PW.K1