

OBOWIĄZKI POSZUKIWACZA ZABYTEKÓW



- ▶ ścisłe stosowanie się do określonego w pozwoleniu zakresu, sposobu i warunków prowadzenia poszukiwań zabytków (np. prowadzenie poszukiwań na terenie wskazanym w pozwoleniu, przestrzeganie dopuszczalnej głębokości kopania i zakazu przeszukiwania określonego obszaru, powiadomienie w określonym terminie o wyjściu w teren lub innych czynnościach)
- ▶ przestrzeganie terminu przekazania wojewódzkiemu konserwatorowi zabytków imion i nazwisk osób biorących udział w poszukiwaniach zabytków
- ▶ posiadanie przy sobie, w czasie poszukiwań, dokumentu tożsamości oraz pozwolenia
- ▶ niezwłoczne zawiadomienie konserwatora o wszelkich zagrożeniach lub nowych okolicznościach (np. odkryciu szczątków ludzkich, broni, niewybuchów i materiałów niebezpiecznych)

DOBRA PRAKTYKA JEST PRZEKAZANIE KONSERWATOROWI SPRAWOZDANIA Z WYNIKÓW POSZUKIWAŃ



PRZED WYJŚCIEM W TEREN



- ▶ o wyjściu w teren, rozpoczęciu określonych czynności oraz o osobach towarzyszących można powiadomić faksem lub e-mailem. Trzeba zadbać, żeby konserwator wiedział, którego pozwolenia dotyczy powiadomienie
- ▶ **NUMER FAKSU I ADRES POCZTY ELEKTRONICZNEJ ZNAJDUJĄ SIĘ NA STRONACH BIULETYNU INFORMACJI PUBLICZNEJ URZĘDU**
- ▶ **POZWOLENIE NALEŻY UWAŻNIE PRZECZYTAĆ – NIE ZAWSZE WSZYSTKO TO, O CO WNIOSKOWALIŚMY, BĘDZIE ZAAKCEPTOWANE**

PROWADZENIE POSZUKIWAŃ ZABYTEKÓW BEZ WAŻNEGO POZWOLENIA LUB WBREW JEGO WARUNKOM TO PRZESTĘPSTWO!



SZUKAM LEGALNIE

czyli jak uzyskać pozwolenie
na poszukiwanie zabytków

ZAPOZNAJ SIĘ,
ZANIM WYJDZIESZ
W TEREN



SZUKAM LEGALNIE CZYLI JAK UZYSKAĆ POZWOLENIE NA POSZUKIWANIA ZABYTKÓW

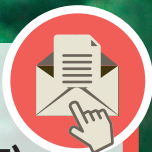
WYBIERAM MIEJSCE
I TERMIN POSZUKIWAŃ



UZYSKUJĘ ZGODĘ
WŁAŚCICIELA ALBO
POSIADACZA TERENU



SKŁADAM WNIOSEK DO
WOJEWÓDZKIEGO URZĘDU
OCHRONY ZABYTKÓW (WUOZ)
ALBO DELEGATURY WUOZ



WNIOSEK O POZWOLENIE NA POSZUKIWANIA ZABYTKÓW POWINIEN ZAWIERAĆ:



- ▶ imię, nazwisko i adres albo nazwę i siedzibę wnioskodawcy
- ▶ imię, nazwisko i adres **osoby samodzielnie prowadzącej poszukiwania zabytków albo nimi kierującej**
- ▶ **uzasadnienie wniosku** (jakiego zabytku chcę poszukiwać, dlaczego w danym miejscu itp.)
- ▶ **program poszukiwań** (informację, jakiego sprzętu zamierzam używać, ile osób będzie liczyć grupa poszukiwaczy, jak udokumentuję znaleziska itp.)
- ▶ **zgode właściciela albo posiadacza terenu**, na którym chcę poszukiwać zabytków albo oświadczenie, że tej zgody nie udzielono
- ▶ **opis miejsca poszukiwań** z podaniem współrzędnych geodezyjnych lub geograficznych granic z dokładnością do jednej setnej sekundy
- ▶ zamiast współrzędnych można podać nazwę albo numer obrębu ewidencyjnego z numerami działek ewidencyjnych
- ▶ **mapę topograficzną** w skali 1:10 000 lub większej, lub prezentację kartograficzną bazy danych obiektów topograficznych (BDOT10k) z **zaznaczonym obszarem poszukiwań zabytków**
- ▶ **potwierdzenie wniesienia opłaty** za wydanie pozwolenia

WOJEWÓDZKI
KONSERWATOR ZABYTKÓW
WYDAJE POZWOLENIE
LUB ODMAWIA JEGO WYDANIA



POZWOLENIE ZAWIERA:



- dane wnioskodawcy, imię, nazwisko i adres osoby kierującej poszukiwaniami albo samodzielnie je prowadzącej
- wskazanie terminu ważności pozwolenia
- mapę z zaznaczonymi granicami poszukiwań i obszarami, gdzie poszukiwać nie wolno
- opis granic poszukiwań w postaci współrzędnych albo numerów działek geodezyjnych
- wskazanie zakresu i sposobu prowadzenia poszukiwań (dozwolonych czynności)
- warunek powiadomienia WUOZ o wyjściu w teren oraz o zakończeniu poszukiwań przynajmniej na 2 dni przed wyjściem w teren
- warunek przekazania imion i nazwisk osób biorących udział w poszukiwaniach przynajmniej na 2 dni przed wyjściem w teren

JEŻELI NIE ZGADZAM SIĘ
Z DECYZJĄ KONSERWATORA,
W CIĄGU 14 DNI MAM PRAWO
ODWOŁAĆ SIĘ DO MINISTRA KULTURY
I DZIEDICTWA NARODOWEGO

